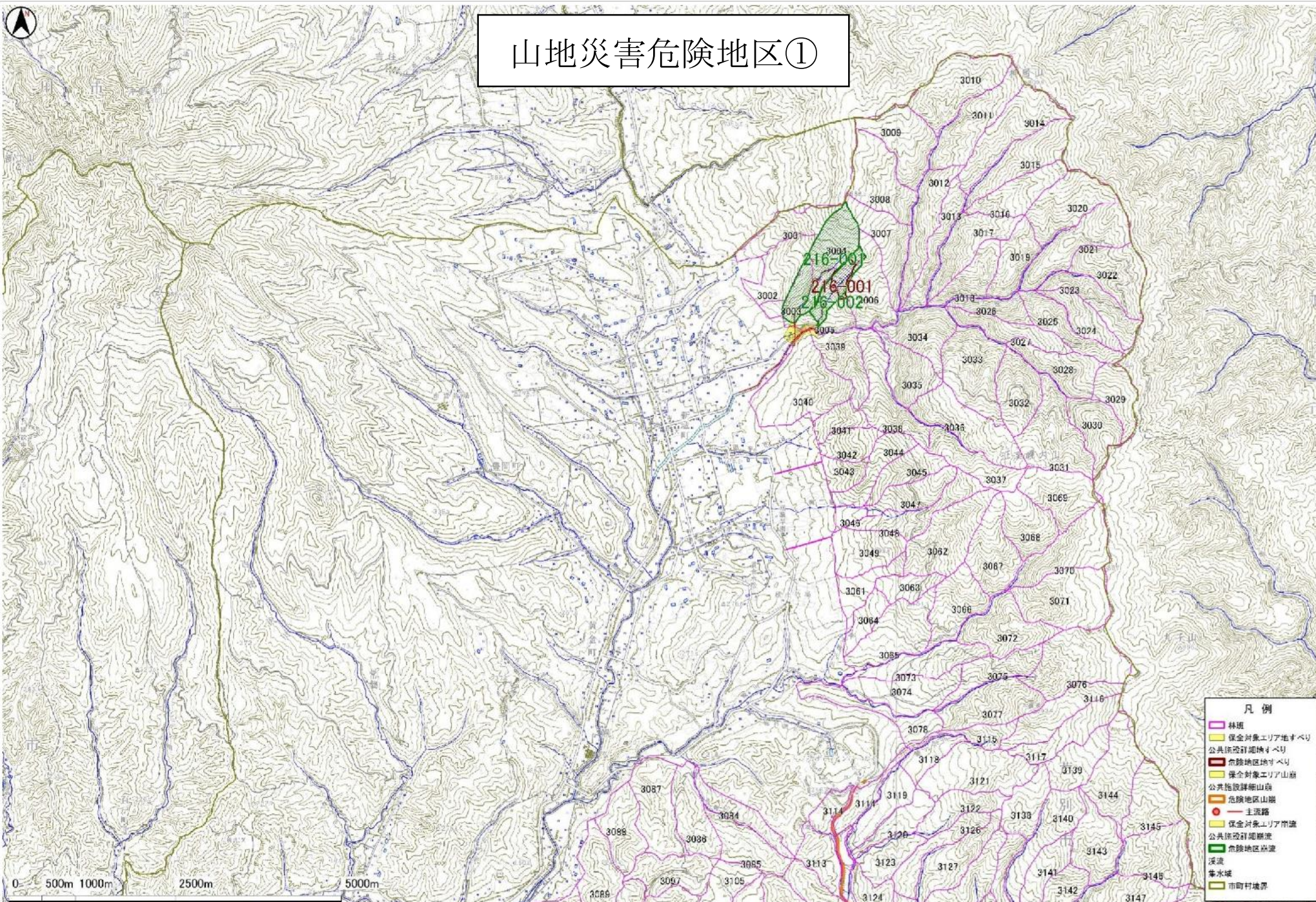


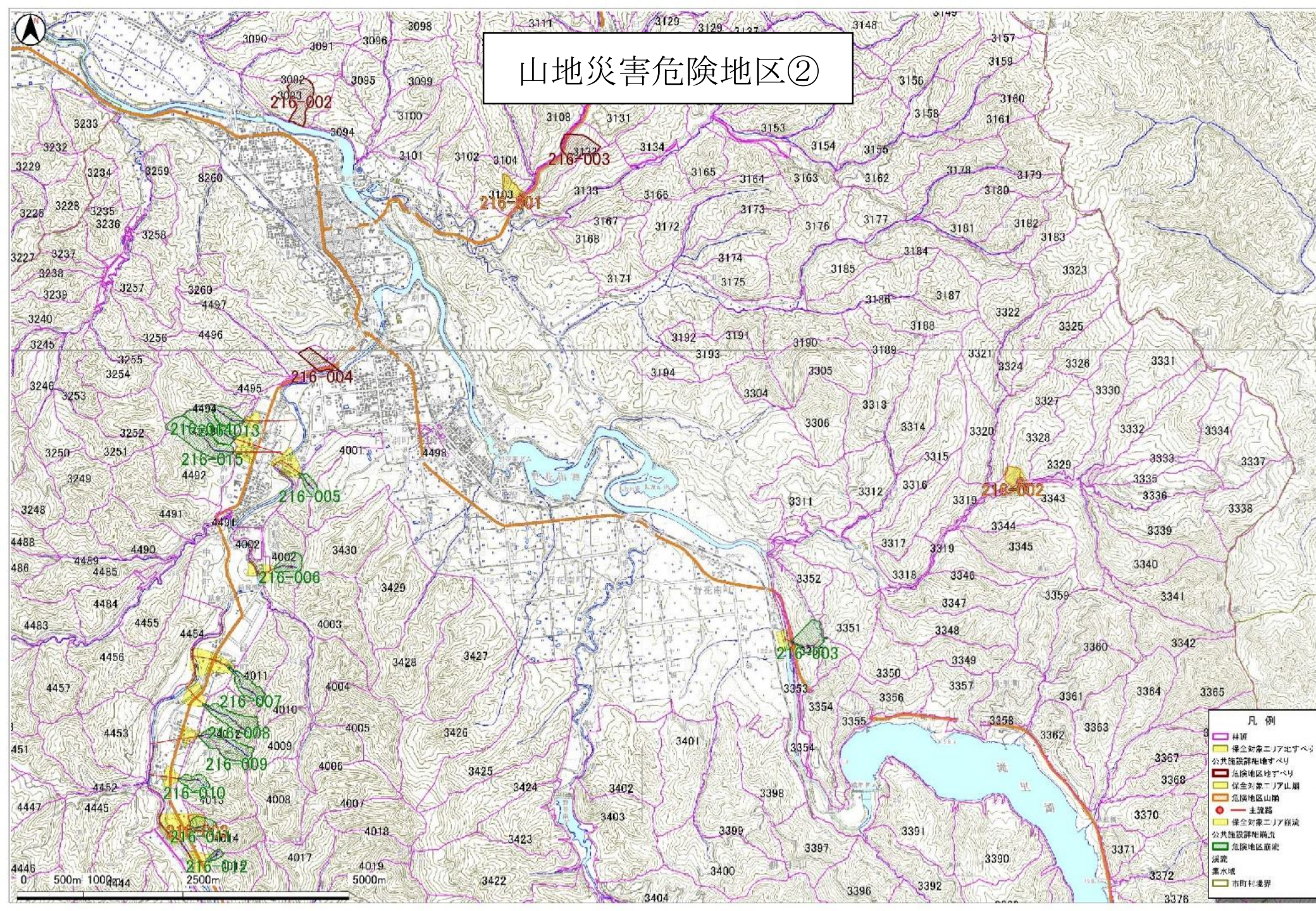
# 山地災害危険地区①



- 凡例
- 林班
  - 保全対象エリア地すべり
  - 公共施設詳細地すべり
  - 危険地区地すべり
  - 保全対象エリア山崩
  - 公共施設詳細山崩
  - 危険地区山崩
  - 主流路
  - 保全対象エリア常流
  - 公共施設詳細常流
  - 危険地区常流
  - 深流
  - 準水城
  - 市町村境界

0 500m 1000m 2500m 5000m

# 山地災害危険地区②



- 凡例
- 林野
  - 保全対象二ノア北すべり
  - 公共施設群地すべり
  - 危険地区地すべり
  - 保全対象二ノア止崩
  - 危険地区山崩
  - 主道路
  - 保全対象二ノア崩壊
  - 公共施設群崩壊
  - 危険地区崩壊
  - 崩壊
  - 湧水域
  - 市町村境界

# 山地災害危険地区③

