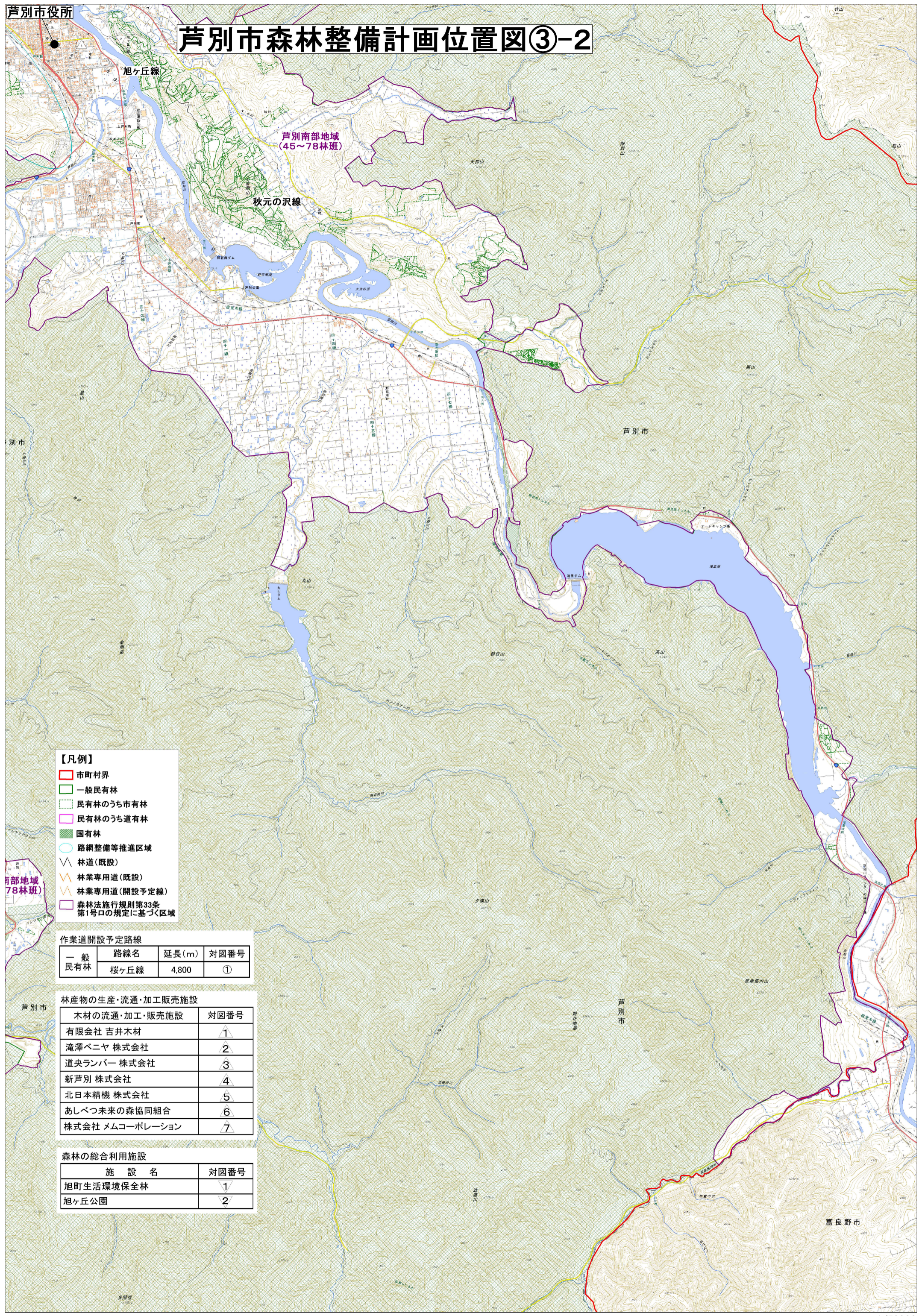


芦別市森林整備計画位置図③-2



【凡例】

- 市町村界
- 一般民有林
- 民有林のうち市有林
- 民有林のうち道有林
- 国有林
- 路網整備等推進区域
- 林道(既設)
- 林業専用道(既設)
- 林業専用道(開設予定線)
- 森林法施行規則第33条第1号ロの規定に基づく区域

作業道開設予定路線

一般民有林	路線名	延長(m)	対図番号
	桜ヶ丘線	4,800	①

林産物の生産・流通・加工販売施設

木材の流通・加工・販売施設	対図番号
有限会社 吉井木材	①
滝澤ベニヤ 株式会社	②
道央ランバー 株式会社	③
新芦別 株式会社	④
北日本精機 株式会社	⑤
あしべつ未来の森協同組合	⑥
株式会社 メムコーポレーション	⑦

森林の総合利用施設

施設名	対図番号
旭町生活環境保全林	①
旭ヶ丘公園	②