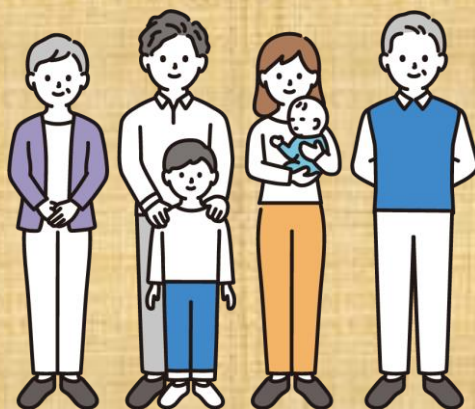
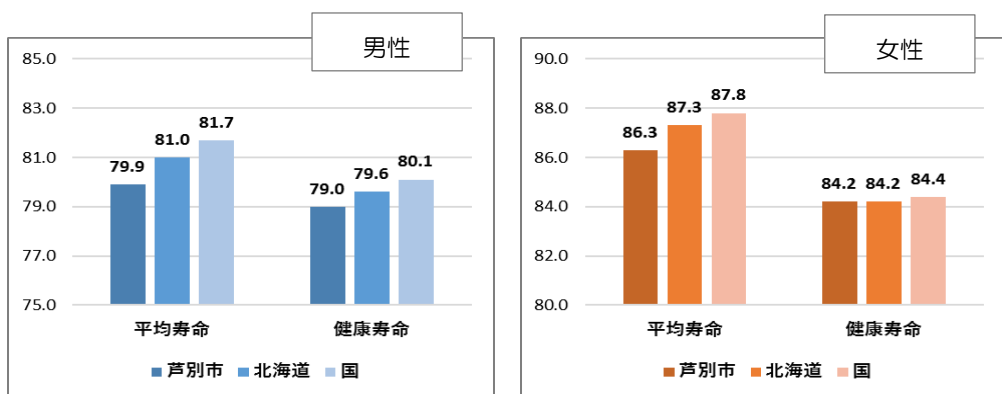


芦別はいま どんな感じ？



(1) 芦別市民の寿命は？

芦別市は男女ともに、北海道や国と比べて平均寿命が短いことが特徴です。



40～60代の若い世代でも心疾患（心筋梗塞など）で亡くなっている方がいます。

(KDB)

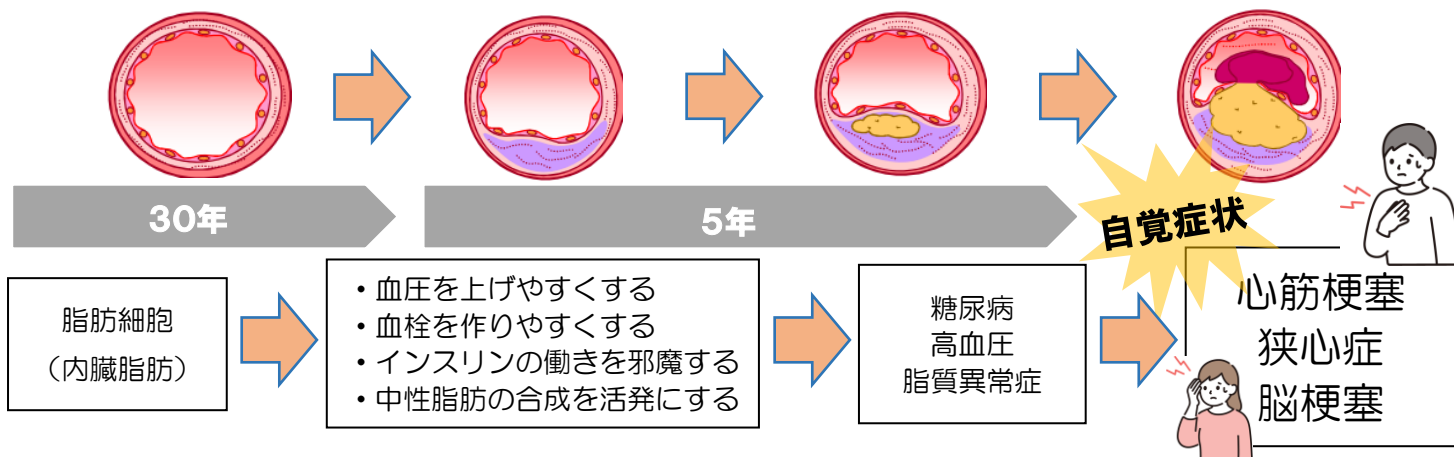
(2) 芦別市民の死因は？

	芦別市		北海道	
	死因	死亡率 (10万対)	死因	死亡率 (10万対)
1位	がん	624.5	がん	391.2
2位	心疾患	345.1	心疾患	191.2
3位	脳血管疾患	189.0	老衰	111.2

(令和3年北海道保健統計年報)

高齢化率が道内9位！
高齢者が多いことも影響して、
がん・心疾患・脳血管疾患等の
病気で亡くなる人が多い！

(3) 心疾患や脳血管疾患が発症する前の血管の状態は？

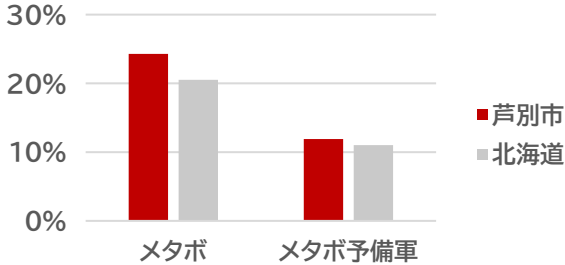


高血圧などは自覚症状がありません。生活習慣の改善や内服によって血管を守ることができます。

(4) 芦別市民が心疾患等で亡くなる要因が多い背景は？

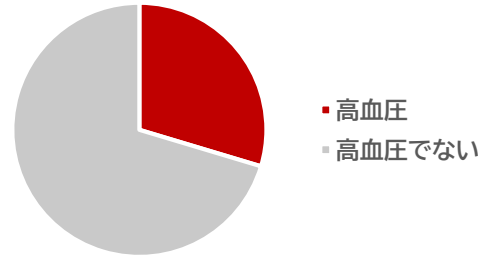
メタボ（国保）

メタボに該当する生活習慣病発症リスクのある人が多い



高血圧（国保）

令和4年度の特定健診受診者のうち
3人に1人が高血圧



(第2期データヘルス計画及び第4期特定健康診査等実施計画)

(5) 毎年の特定健診受診が大切です。

芦別市の特定健診受診率ランキング（国保）

117位

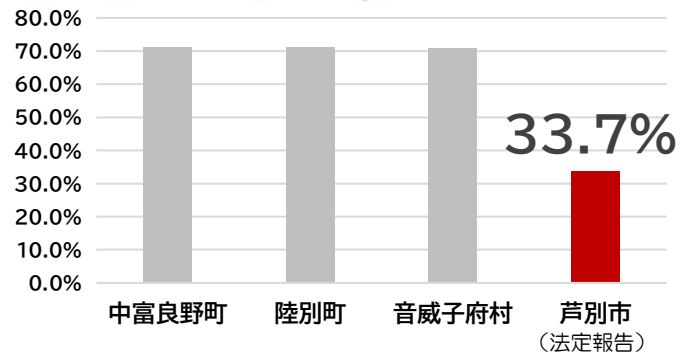
(179市町村中)



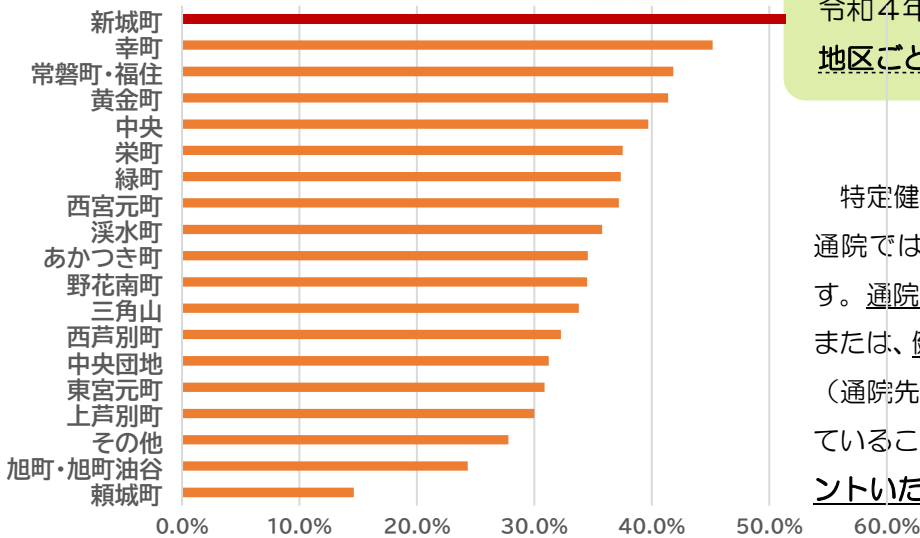
芦別市の
特定健診
(令和4年度)

(法定報告)

高受診率市町村との比較（国保）



地区別受診率（国保）



令和4年度は「新城町」が第1位★

地区ごとの健康が芦別の健康につながります！

通院と健診はどちらも大切！！

特定健診は、幅広く健康状態を見るためのもので、通院では行っていない項目も検査することができます。通院されている方も特定健診を受診ください。または、健康推進係へ検査結果の提供をお願いします。
(通院先での検査結果の項目が特定健診として満たしていることが確認できた方にAカード100Pプレゼントいたします！！)

(KDB)

集団健診

芦別市
総合福祉センター
TEL (0124)
27-7365



WEB申し込みはこちら

個別健診

○旭川がん検診センター
札幌がん検診センター
TEL (0124) 27-7365



WEB申し込みはこちら

○市内医療機関
直接医療機関へお問い合わせください。

芦別市役所健康推進課健康推進係（④番窓口）

TEL : (0124) 27-7365