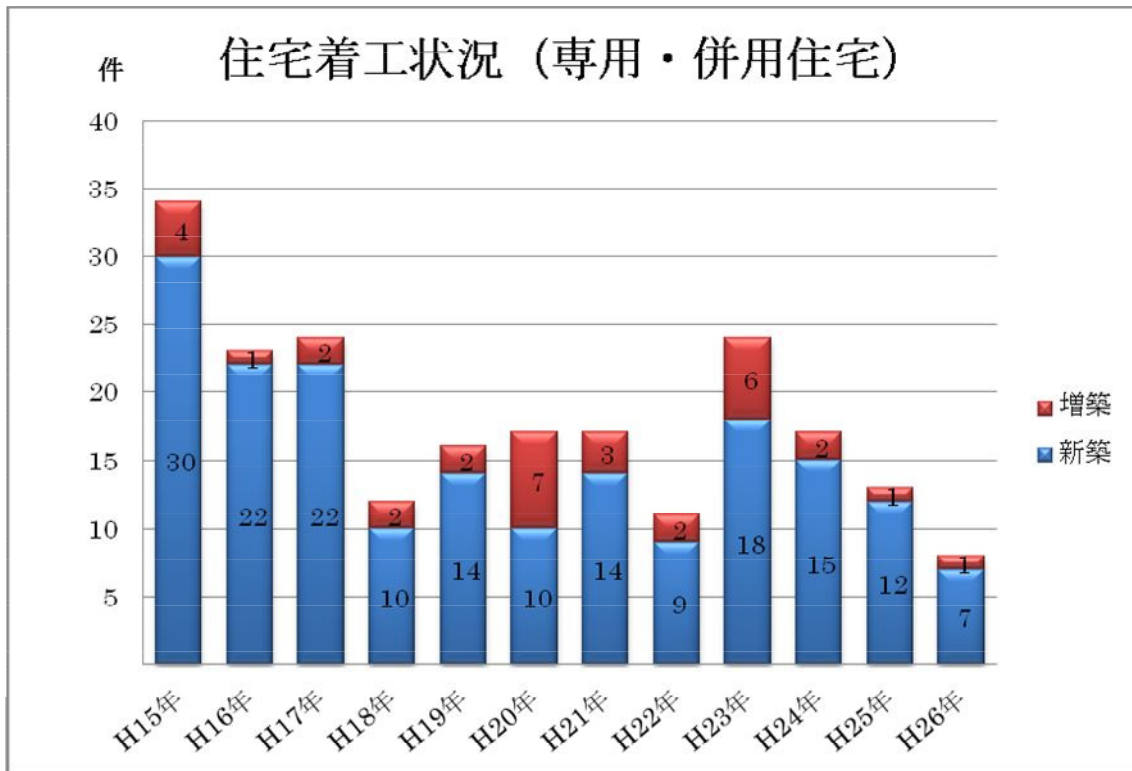


第7編 土木・建築・住宅



1 市内の道路状況

平成27年4月1日現在

区 分		総 数	国 道	道 道	市 道	
実延長 A _m		482 700	70 557	76 545	333 597	
種 類	道路 B _m	473 866	65 405	74 686	333 775	
	橋りょう	橋 数	164	33	54	77
		延長 C _m	7 032	3 350	1 860	1 822
	隧道	個 所	3	3	-	-
延長 D _m		1 802	1 802	-	-	
現況別	改良済 E _m	361 806	70 557	64 757	226 492	
	未改良 F _m	118 893	-	11 788	107 105	
	改良率 %	75.3	100.0	84.6	67.9	
路面別	砂利道 G _m	143 227	-	16 143	127 084	
	舗装道 H _m	337 472	70 557	60 402	206 513	
	舗装率 %	70.2	100.0	78.9	61.9	

注 A=B+C+D
 A=E+F
 A=G+H
 開発道路分は除く

資料 札幌開発建設部滝川道路事務所
 札幌建設管理部滝川出張所
 市 都 市 建 設 課

2 公営住宅等の状況

(1) 公営住宅

各年度末現在（単位：戸）

団 地	23年	24年	25年	26年
	総 数	総 数	総 数	総 数
総 数	1 010	1 004	1 003	1 008
ひ ば り	60	60	60	60
緑 ケ 丘	102	102	102	102
み ず ほ	96	96	96	96
上 芦 別	49	49	49	49
さ つ き	60	54	53	58
や よ い	80	80	80	80
あ け ぼ の	1	1	1	1
新 あ け ぼ の	-	-	-	-
す み れ	76	76	76	76
こ と ぶ き	104	104	104	104
ラ イ ラ ッ ク	24	24	24	24
あ か つ き	24	24	24	24
ひ ば り 第 二	122	122	122	122
す み れ 第 二	40	40	40	40
あ か つ き 第 二	24	24	24	24
あ け ぼ の	148	148	148	148

資料 市都市建設課

(2) 改良住宅

各年度末現在（単位：戸）

団 地	23年	24年	25年	26年
	総 数	総 数	総 数	総 数
総 数	712	712	712	712
青 葉 第 二	232	232	232	232
青 葉 第 二	200	200	200	200
西 芦 別	100	100	100	100
頼 城	108	108	108	108
頼 城 第 二	72	72	72	72

資料 市都市建設課

(3) 寡婦住宅

各年度末現在（単位：戸）

年 度	23年	24年	25年	26年
総 数	4	4	4	4

資料 市都市建設課

(4) 道営住宅

各年度末現在（単位：戸）

年 度	23年	24年	25年	26年
総 数	112	112	112	112

資料 市都市建設課

(5) 特定公共

各年度末現在（単位：戸）

年 度	23年	24年	25年	26年
総 数	48	48	48	48

資料 市都市建設課

3 住宅種類別着工状況

(単位：件、㎡)

年度	総 数				専 用 住 宅				併 用 住 宅			
	新 築		増 築		新 築		増 築		新 築		増 築	
	件数	面積	件数	面積	件数	面積	件数	面積	件数	面積	件数	面積
15年	30	4 138	4	179	30	4 138	4	179	-	-	-	-
16年	22	3 504	1	22	22	3 504	1	22	-	-	-	-
17年	22	3 179	2	63	22	3 179	2	63	-	-	-	-
18年	10	1 157	2	83	10	1 157	2	83	-	-	-	-
19年	14	1 612	2	80	14	1 612	2	80	-	-	-	-
20年	10	1 343	7	582	10	1 343	5	503	-	-	2	79
21年	14	2 050	3	46	13	1 810	3	46	1	240	-	-
22年	9	1 033	2	27	8	872	2	27	1	161	-	-
23年	18	2 254	6	175	18	2 254	6	175	-	-	-	-
24年	15	1 834	2	72	15	1 834	2	72	-	-	-	-
25年	12	1 749	1	33	11	1 589	1	33	1	160	-	-
26年	7	938	1	13	7	938	1	13	-	-	-	-

資料 市都市建設課

4 建築物、構造別着工状況

(単位：件、㎡)

年度	総数		木造		鉄筋コンクリート		鉄骨造		コンクリート造 ブロック造	
	件数	延面積	件数	延面積	件数	延面積	件数	延面積	件数	延面積
15年	48	8 001	44	5 644	2	2 007	2	350	-	-
16年	37	8 598	23	3 781	2	1 657	12	3 160	-	-
17年	35	7 026	29	4 536	1	1 850	4	614	1	26
18年	27	10 353	14	1 473	4	5 362	9	3 518	-	-
19年	31	9 721	24	2 839	1	4 184	6	2 698	-	-
20年	33	25 193	22	3 257	2	10 429	9	11 507	-	-
21年	27	5 201	18	2 384	1	1 904	8	913	-	-
22年	27	4 282	15	2 464	-	-	12	1 818	-	-
23年	42	4 279	28	3 251	-	-	14	1 028	-	-
24年	33	4 620	21	3 392	-	-	12	1 228	-	-
25年	21	3 959	16	3 103	-	-	5	856	-	-
26年	21	5 164	11	1 588	1	2 364	9	1 212	-	-

資料 市都市建設課