

# ミズナラ



写真／新城仙台山の三本ナラ  
(豊岡町251番地)

芦別市の指定文化財で、推定樹齢い  
ずれも442年以上のミズナラ巨樹3本。  
敷地内には昭和2年建立の水神碑があ  
る。

〒075-8501北海道芦別市本町14番地 TEL0124-22-2701

## 整形外科及び外科の外来診療体制について

本年4月から、整形外科は常勤医師が2名から1名体制に変更になりました。なお、毎週月曜日、金曜日の週2回、札幌医科大学医局より出張医師の応援をいただいておりますが、受付時間以外は手術のため診療できません。

また、外科は本年4月から常勤医師が3名から2名体制となり、手術のため診療できない場合があります。ご不便をおかけいたしますが、ご理解くださいますようお願い申し上げます。

◆診療科毎の受付時間等、この記事に関する問い合わせは、市立芦別病院事務局医事係へお願いいたします。

●市立芦別病院事務局医事係：TEL0124-22-2701（内線121）

◆4月1日からの外来診療時間割は最後のページに掲載していますのでご覧ください。

なお、出張医師の氏名等については、1か月分の予定を各外来に掲示するほか、再来受付機横のパンフレット棚に備えていますのでご確認ください。

また、外来診療時間割、出張医師担当表は病院ホームページにも掲載しています。

●病院ホームページ アドレス

[http://www.city.ashibetsu.hokkaido.jp/byoin\\_jimukvoku/ashibetsu\\_hospital/index.html](http://www.city.ashibetsu.hokkaido.jp/byoin_jimukvoku/ashibetsu_hospital/index.html)



1階ホールのパンフレット棚

## 芦別市医師会からの医師派遣の協力について

上記のとおり常勤医師が少なくなり（前年度の11名から2名減って9名）、土、日、祝日の日直業務の負担が増大することから、毎月1回（第2日曜日）芦別市医師会から藤島医院の藤嶋彰医師、橋本内科医院の橋本英明医師の派遣をいただくとともに、22年度は年間延べ13回、延べ23名で対応した学校健診等の一部についても芦別市医師会にご協力をいただいております。



# 新任医師のご紹介

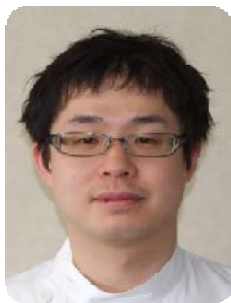


整形外科医長 恩 田 和 範

前 任 地：釧路赤十字病院

佐藤貴博先生、相馬有先生、成田雪子先生と私が整形外科研修医時代に大学病院で指導して頂いた先生方の後任として芦別に勤務となり身の引き締まる思いです。（見た目には引き締まっていますが…）

整形外科はご存じのとおり1人体制となりましたので、皆様にご協力して頂くことが、より一層増えると思いますが、何卒、宜しくお願い致します。

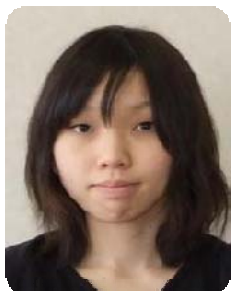


外 科 医 長 奥 谷 浩 一

前 任 地：札幌医科大学附属病院

4月より赴任しました奥谷浩一です。2002年に札幌医大を卒業し、札幌医大や小樽、滝川の病院で勤務してきました。まだまだ慣れないことが数多くあり、さらに外科医が3人から2人に減ってしまった時ですので皆様にご迷惑をお掛けすることが数多くあるかと思いますが、患者さんのため少しでも役に立てるよう頑張りたいと思いますのでどうぞよろしくお願ひいたします。

# 新規採用職員のご紹介



3階東病棟詰所 看護師 水 谷 麻 莉

出 身 地：芦 別 市

抱 負：不安も多いですが、患者様に寄り添うという気持ちを忘れず努力していきたいです。よろしくお願ひします。

セールスポイント：笑顔でいられるよう、心がけています。



4階西病棟詰所 看護師 西 川 百 合 絵

出 身 地：苫前郡苫前町

抱 負：わからないことが多く、不安な部分もありますが、自分らしさを見失わず日々努力していきたいです。

セールスポイント：目標に向かって、努力を続けられること

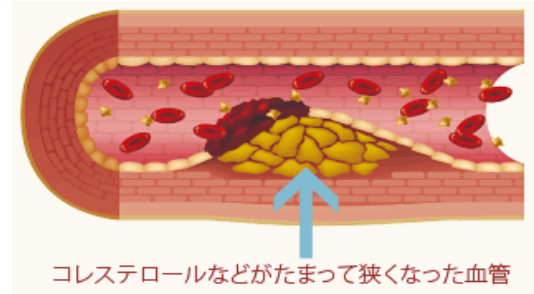
# 動脈硬化検査のご案内

動脈硬化が進むと脳出血・脳梗塞・狭心症・心筋梗塞といった命にかかわる病気につながります。

当院では、『動脈硬化検査』を次のとおり実施しておりますので、希望される方は、是非、お申込みください。

## ○動脈硬化とは？

血管の弾力性が失われ、硬くなったり血管壁にコレステロールなどがたまり、内径が狭くなって血液の流れが悪くなった状態を動脈硬化といいます。



## ○次のことに思い当たる方はこの検査をおすすめします

- ・高血圧、高脂血症、糖尿病、高尿酸血症などの生活習慣病を抱えている
- ・ストレスを抱えている
- ・タバコを吸う
- ・運動不足
- ・足にしびれがある



## ○検査はこんなに簡単です

あお向けに寝た状態で両腕、両足首の血圧などを測定します。時間は5分程度で、血圧測定と同じ感覚でできる簡単な検査です。

## ○この検査でわかること

- ・動脈のかたさ
- ・動脈の詰まり
- ・血管年齢

実施日時	外来診療日の午後2時から午後4時30分まで		
対象者	20歳以上の方	料金	1,050円（消費税込み）

## 【動脈硬化検査のお申込み・お問い合わせ】

- 市立芦別病院事務局医事係：Tel 0124-22-2701（内線123）

# 芦別市医師修学資金貸与制度のご案内

芦別市では、将来、市立芦別病院において医師の業務に従事しようとする方に対し、修学資金を貸与することにより、医師の確保に資することを目的として「芦別市医師修学資金貸与制度」をスタートさせました。

借受けの手続きや制度の詳細は市立芦別病院事務局総務係にお問い合わせいただくか、病院ホームページをご覧ください。

- 市立芦別病院事務局総務係：Tel 0124-22-2701（内線211）

- 病院ホームページ アドレス

[http://www.city.ashibetsu.hokkaido.jp/byoin\\_jimukyoku/ashibetsu\\_hospital/index.html](http://www.city.ashibetsu.hokkaido.jp/byoin_jimukyoku/ashibetsu_hospital/index.html)

# 外来診療時間割表（平成23年4月1日現在）

受付時間	午前	新患：8時30分～11時30分、再来：8時～11時30分
	午後	新患・再来とも：12時～16時
診療時間	午前	8時30分～
	午後	各診療科の備考欄を確認してください。
注 意	「－」は手術や検査などのため休診です。また、 <u>上記の時間については、診療科、曜日などによって異なる場合がありますので、各診療科の備考欄も確認してください。</u>	

診療科		月	火	水	木	金	備 考
内 科	午前	② 郡	郡	郡	－	郡	午後診療：月、水、木曜日のみで13時30分から 新患・予約外の方は、待ち時間が長くなる場合があります。
		③ ー	得 能	得 能	得 能	得 能	
		④ 細 川	細 川	橋 本	細 川	細 川	
	午後	得 能	－	細 川	郡	－	

循環器科	午後のみ	－	中 村	－	中 村 ※出張医師	－	受付：12時から 診療：13時から 第2・第3木曜日の午後（13時30分から）は新患・予約外の診療を担当する出張医師をおきます。
	ペースメーカー専門外来		第2金曜日の午前中のみ (受付：8時30分～11時)				

外 科	午前	奥 谷	水 島	奥 谷	水 島	水 島	午後診療：火、木曜日のみで14時から
	午後	－	奥 谷	－	奥 谷	－	

整形外科	午前のみ	恩 田	恩 田	恩 田	恩 田	恩 田	月、金曜日は10時頃から新患・予約外の診療を担当する出張医師をおきます。 火、水、木曜日の受付：10時30分まで
		※出張医師					

泌尿器科	午前	新 堀	※新堀	新 堀	新 堀	新 堀	※火曜日の10時頃からは出張医師の診療の場合があります。また、火曜日の午後は予約のみの診療となります。 月、火、水、金曜日の午前受付：11時まで 木曜日の受付：10時まで 午後診療：14時30分から
	午後	新 堀	※新堀 または 出張医師 (予約のみ)	－	－	新 堀	

麻 酔 科	午前のみ	小佐川	小佐川	小佐川	小佐川	小佐川	緊急手術の際は、臨時休診となります。 痛みの部位により診察の順番が変わることがあります。
-------	------	-----	-----	-----	-----	-----	---

耳鼻咽喉科	午後のみ	出張医師	/	/	/	/	診療：13時30分から 受付：15時まで（午前中も受付しています。）
-------	------	------	---	---	---	---	---------------------------------------

眼 科	全日診療	/	出張医師	/	/	出張医師	受付：15時まで 午前の診療開始時間は医師によって異なります。
-----	------	---	------	---	---	------	------------------------------------

皮 膚 科	全日診療	/	出張医師	/	/	/	受付：15時まで 午前診療：9時頃から 午後診療：13時30分から
-------	------	---	------	---	---	---	---

産婦人科	全日診療	出張医師	/	/	/	/	受付：15時まで 午後診療：14時から 妊婦検診：午前中のみ
------	------	------	---	---	---	---	--------------------------------------

小 児 科	休 診	休 診					
-------	-----	-----	--	--	--	--	--