

こんな悩みや疑問はありませんか？

介護のサービスを利用したいけどどうしたらいいの？

成年後見制度ってなに？

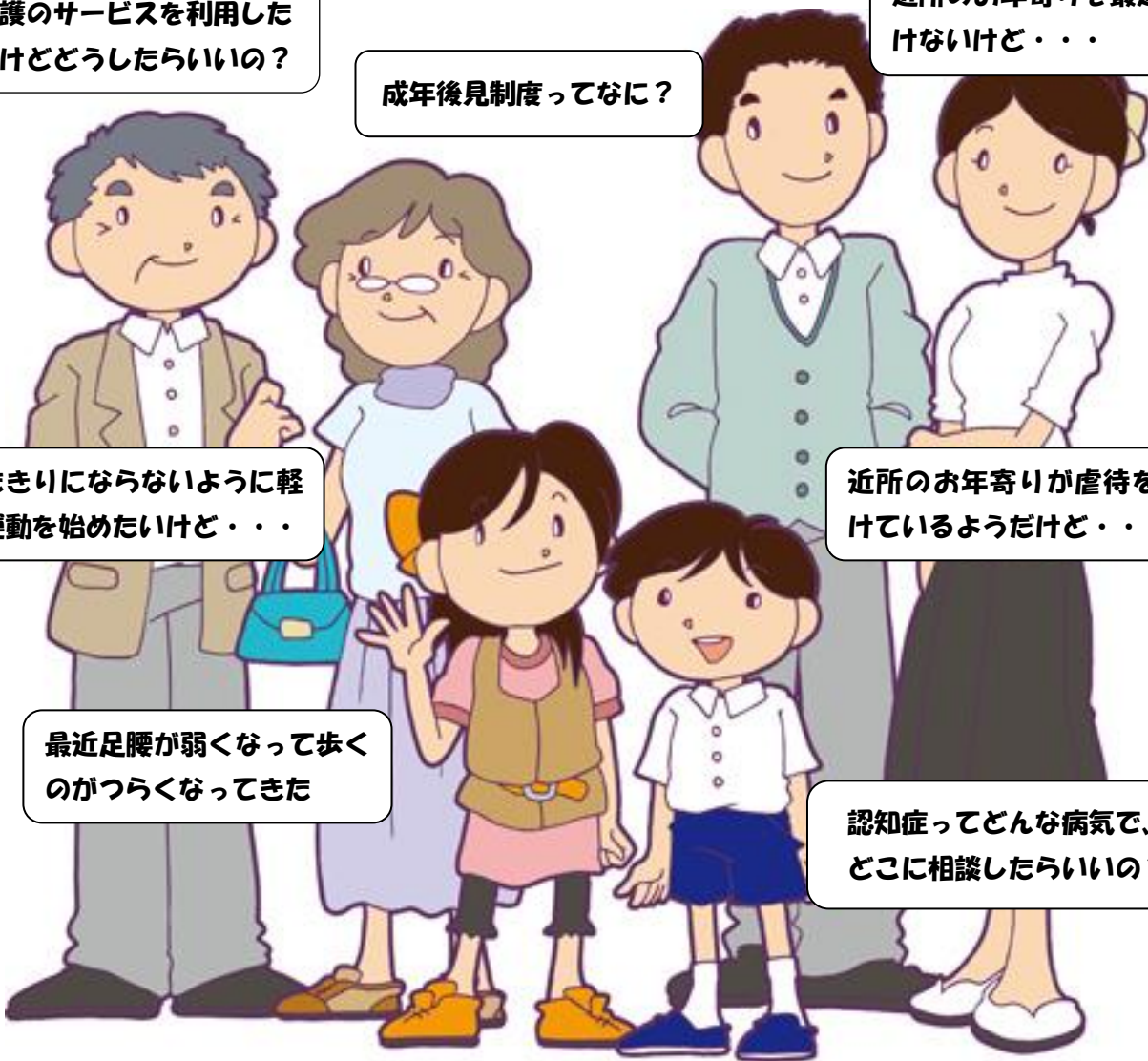
近所のお年寄りを最近見かけないけど・・・

寝たきりにならないように軽い運動を始めたいけど・・・

近所のお年寄りが虐待を受けているようだけど・・・

最近足腰が弱くなって歩くのがつらくなってきた

認知症ってどんな病気、どこに相談したらいいの？



「芦別市地域包括支援センター」に

ご相談ください

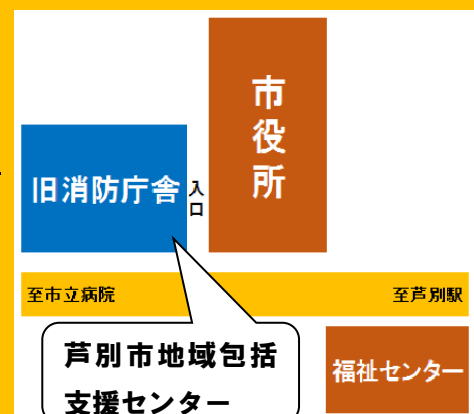
所在地

〒075-8711 芦別市北1条東1丁目3番地
(旧消防庁舎内)

電話 (0124) 22-1573

FAX (0124) 22-9696

kaigoserv@city.ashibetsu.hokkaido.jp



※来所が難しい方は、ご自宅へお伺いしますのでご連絡ください。

地域包括支援センターの仕事を紹介します！

○介護予防のための総合的な支援をしています。

いきいき百歳体操の普及	椅子に座ったまま手足を動かして行う筋力アップの体操をより多くのかたが実践できるよう地域での実施をお手伝いします。
地域まるごと元気アッププログラム（まる元）	健康運動士の指導のもと、参加者のデータを踏まえて体力に応じた科学的な指導を週1回、継続的に行う教室です。 （火曜日・木曜日に各クラス実施しています）
介護予防教室の実施	市内の老人クラブや町内会、市民の皆さんに介護予防の講話や体操などを随時実施しています。
ふれあいサロン	身近な場所に高齢者が集まり、趣味や会話を楽しみながら気軽に仲間づくりをする場所の立上げについて相談をお受けします。

○要支援及び事業対象者の方へ、介護予防サービス等の利用をお手伝いします。

介護予防支援業務 介護予防ケアマネジメント業務	要支援1・2及び事業対象者と認定された方がデイサービス等の介護予防サービスや総合事業サービスを利用するためのケアマネジャーとなり支援します。
----------------------------	------------------------------------------------------------------------

○さまざまなご相談に応じています。

総合相談業務	高齢者の生活全般に関わる相談を受けるとともに介護保険サービスに留まらず適切なサービス、機関又は制度の利用につながるよう支援します。
権利擁護事業	高齢者の権利を守り安心して生活できるように支援します。 ・成年後見制度の紹介 ・高齢者虐待の早期発見、対応 ・消費者被害の防止
包括的・継続的ケアマネジメント支援事業	地域のケアマネジャーの支援のほか、より暮らしやすい地域になるよう、さまざまな関係機関とのネットワークを作ります。

○認知症に関する事業を展開し、認知症の方や介護にあたるご家族の支援をしています。

認知症サポーター養成講座・スキルアップ講座	認知症について理解し、認知症の人や家族を見守る認知症サポーターを一人でも増やし、安心して暮らせる町づくりを展開します。認知症サポーター養成講座を受講したかたが具体的に認知症の方々への支援を学べるようスキルアップ講座を行います。
SOS ネットワーク	市・警察・消防等の関係機関が協力して認知症等により行方が分からなくなる可能性のあるかたの情報を登録してもらうことで、速やかに発見、保護へつなげていきます。
高齢者の見守りに関する協定	宅配業者や保険会社などの民間事業者と「高齢者の見守りに関する協定」を結び、地域全体で見守りを強化していきます。
認知症初期集中支援チーム	認知症の早期診断・早期対応に向け、中野記念病院のサポート医や複数の専門職により専門医療機関への受診等を支援します。