



## 福島県の小学生が本市で冬休みの一日を満喫



平成28年12月24日から28日まで、福島県相馬市の小学生が芦別市を訪れました。

これは、東日本大震災・避難者受け入れ支援事業「北の大地に会いに行こう」の冬期コースとして星槎グループと市が主催し、5年前から行っているもので、小学3年生から6年生までの

男女合わせて38人が参加しました。

一行は24日夕方、フェリーとバスを乗り継いで、緑泉町の星槎国際高校スクーリング棟に到着。歓迎式やパーティー、雪遊びなどのほか、26日には、国設芦別スキー場でスキー体験を行うなど＝写真＝、芦別での冬休みの一日を満喫した様子でした。

## 成人式に98人出席、「大人としての自覚と責任」誓う

1月8日、芦別市成人式が青年センターで行われました。

今年の新成人は平成8年4月2日から平成9年4月1日生まれで、市内では男性78人、女性51人の合わせて129人が対象となり、式典にはこのうち98人が出席しました。

式典では、福島修史教育長と今野宏市長から新成人にお祝いの言葉が

贈られたほか、新成人を代表して宮田知輝さんと相馬美希さんが、「自覚と責任を持ち、目標を高く掲げながら精進していきます」と成人の誓いを述べました＝写真＝。

式典後は、ふれあい広場が開催され、同級生との再会を楽しんだり、記念撮影したりと、会場内は華やかな雰囲気になっていました。



## 市と郵便局が「地域協力協定」、共成レンテムとは「災害時協定」結ぶ



平成28年12月26日、市は郵便局との間で、「地域における協力に関する協定」を結びました。これは、郵便局が業務中に高齢者や子どもの見守り、道路の異状などを発見した場合に市へ連絡し、事故防止が図られることを目的としたものです。

また、1月10日には、市と㈱共

成レンテム滝川営業所が、「災害時における機器の確保に関する協定」を結びました＝写真＝。これは、地震をはじめ大きな自然災害が発生した場合に、同社が復旧作業のための重機や避難生活に必要な発電機などを確保し、住民生活の早期安定を図ることなどを目的としています。

## 大声を出したり笑ったり、子どもたちが絵本パフォーマンスを楽しむ

1月13日、絵本パフォーマー森下智崇さんによる読み聞かせ「絵本をたのしもう」(中空知広域圏主催)が児童センターで開催されました。

森下さんは、本市出身で、現在訓子府町で酪農業を営む傍ら、「もりやの語り屋」の名で道内各地でユニークな絵本の読み聞かせ活動を行っています。

当日は、子どもと保護者ら合わせて約100人が参加。森下さんが『もこもこ』や『どんどんどん』など6冊の絵本にオリジナルの音楽をつけ、大きな声で振り付けをするなど、子どもたちも森下さんの動きに合わせて元気な声を出すなど、一味違った絵本の読み聞かせの楽しさに引き込まれていました。





## 4月からスタート

## 芦別市まちづくり推進事業補助金のご案内

市では、地域の特性を生かした個性的な魅力のあるまちづくりを推進することを目的に、さまざまな分野における人材育成事業や国際交流事業を支援する「芦別市まちづくり人材育成国際交流促進事業補助金」制度を設けています。

平成29年4月からは、この制度の拡充を行い、現在の対象事業範囲の拡大、補助率を引き上げるほか、新たに団体で取り組む地域活性化のための活動や、地域の課題解決を図るための活動に対しても支援を行うことといたしましたので、ぜひご活用ください。



町内会による花壇づくり



地域活性化のための講演会

# 魅力ある まちづくりを支援する 三つのメニュー

### ○まちづくりチャレンジ事業 交付対象経費の合計額の4分の3以内、補助金上限額50万円

教育、文化、産業、福祉などさまざまな分野で本市の地域振興や地域活性化に資する活動または地域の課題解決を図る自主的かつ主体的な活動に新たに取り組む事業に支援します。

例えば

- 町内会などでの新たな花壇整備などの環境美化活動
- 地域の活性化に資する新たなイベントの創出
- 子育て支援や健康づくりなどに係る講演会の開催など

#### 補助対象者

市内に活動拠点を有する5人以上で構成する団体  
(当該事業費の合計額が10万円以上のものに限る)

### ○まちづくり人材育成事業 交付対象経費の合計額の4分の3以内、補助金上限額200万円

教育、文化、産業、福祉などさまざまな分野で本市の振興発展のため、まちづくり活動を行おうとする意欲のある方に対し、さらに広い視野と知識または技術を身に付けることにより、まちづくりの実践者、指導者など、まちづくり推進の主体的役割を担ってもらうことを目的として、国外及び国内で調査研究を実践する事業に支援します。

例えば

- 活動団体の担い手を育成するなど、他団体の活動内容を調査・研究する事業
- 団体全体の技術力向上などの研修事業及び先進地調査を行う事業など

#### 補助対象者

ア.本市に住所を有している15歳以上の方(学生を除く)  
イ.アに該当する方で構成する団体

### ○まちづくり交流事業 交付対象経費の合計額の5分の4以内、補助金上限額200万円

国内外との交流を促進するため、諸外国及び他地域との人的交流、文化交流、経済交流、スポーツ交流等を行う事業に支援します。

例えば

- 中学生・高校生の海外派遣事業
- 本市とゆかりのある地域との交流事業
- 地域間交流の促進につながるスポーツや文化交流事業など

#### 補助対象者

ア.本市に住所を有している中学生以上の方  
イ.本市内の学校に在籍する中学生以上の未成年者  
ウ.ア及びイのいずれかに該当する方で構成する団体

各補助メニューの交付対象経費及び申請方法等の詳細については、市まちづくり推進係までお問い合わせください。

## あしべつ雪まつり2017を開催します

2月4日(土)・5日(日) 道の駅スタープラザ芦別で

毎年大好評の巨大滑り台、雪像、お宝探し、露店など、子どもから大人まで楽しめるイベントを用意しています。

◎会場/道の駅スタープラザ芦別 ◎入場無料

◎日時と内容

▷2月4日(土)午後4時～7時 キャンドルアート

▷2月5日(日)午前11時～午後3時 巨大滑り台、

雪像コンテスト、お宝探し、抽選会ほか

◎露店で使える前売りチケット/1,000円(抽選付き)

●申し込み・問い合わせ/あしべつ雪まつり実行委員会事務局・野崎

☎090-6999-9633



## 芦別慈恵園では「雪灯りを歩く会」 2月4日(土)

キャンドルアートやナイトウォーキング、打ち上げ花火

芦別慈恵園えがおのまちづくり事業として、あしべつ雪まつりとのコラボイベント「第7回雪灯りを歩く会」を開催します。キャンドルで芦別市内を明るく灯します。冬の夜空を彩るエンディングの花火もお楽しみに。温かい飲み物や食べ物も用意していますので、たくさんのご参加をお待ちしています。

◎日時/2月4日(土)午後5時～7時 ◎会場/芦別慈恵園

◎内容/ナイトウォーキング(道の駅コース・1.5km、かざぐるまコース・3.3km)、キャンドルアート、打ち上げ花火

◎参加料/無料

●申し込み・問い合わせ/2月3日(金)まで。芦別慈恵園☎22-2566

## スターライトホテル(健民センター)からのお知らせ

平成29年4月1日より健民センター(スターライトホテル、国民宿舎あしべつ、星遊館、芦別温泉、油谷体育館、焼肉ガーデン)の管理が、北海道ホテル&リゾート株式会社(本社・富良野市)に変更となることから、これまで株式会社芦別振興公社で発行してきたサービスチケット等の取り扱いが次のとおり変更になりますので、ご了承願います。

なお、観光物産センター(道の駅スタープラザ芦別)の管理については、これまで同様、株式会社芦別振興公社が管理する予定となっています。

### ◆ご予約について

2月・3月の和洋膳、和食会席、宴会料理及びレストラン席の予約を受け付けています。ただし、先にご予約をいただいているお客様と日程が重複する場合は、お受けできないこともありますのでご了承願います。また、宿泊の予約につきましては、朝食付きまたは素泊まりプランを基本としていますが、夕食付きの対応が可能な場合もありますので、お問い合わせください。

### ◆レストラン「ムーンライト」営業休止について

昨年12月1日以降、ご来店のお客様への食事提供を休業させていただいております。

### ◆各種チケットの取り扱いについて

次のチケットについて、使用期限を3月31日(金)までとさせていただきますので、ご迷惑をおかけして申し訳ありませんが、ご了承願います。

①星遊館入館回数券②芦別温泉入館回数券③星遊館ご入館券

④星遊館・芦別温泉スターチケット20枚で1回入浴 ※スターチケットの発行、スターチケット5倍DAYについては、3月31日(金)まで実施します。

⑤スターライトホテルギフトチケット(1枚:1,000円、宿泊・入館・売店等利用券) ※観光物産センター売店・レストランでの利用についてのみ、4月1日以降も有効です。 ※11月末をもってギフトチケットの販売は終了しました。

⑥芦別観光協会発行の星遊館、芦別温泉の入館優待券は、券に記載のとおり、6月30日(金)まで使用が可能です。

### ◆健民センター休館日

館内の点検・補修・清掃のため、下記の期間を休館します。

施設名	休館日
スターライトホテル、国民宿舎あしべつ、星遊館、油谷体育館、陶芸センター	2月20日(月)～2月23日(木)
日帰り浴場芦別温泉	2月27日(月)～3月2日(木)

●問い合わせ/スターライトホテル☎23-1155

## 映像でつづる芦別の歴史を開催

市立図書館主催の「第13弾映像でつづる芦別の歴史」を開催します。今回は「昭和から平成へ」と題し、昭和62年から平成4年にかけての芦別の映像を楽しみ解説とともに紹介します。

◎期日/2月18日(土)

◎時間/午後2時～3時30分

◎場所/市立図書館視聴覚室

◎講師/星の降る里百年記念館

長谷山隆博館長

●問い合わせ/市立図書館

☎22-2204

## 星の降る里 百年記念館



◆道写協芦別支部・楽しい写真の仲間たち合同写真展

◎期間/3月12日(日)まで

※月、火曜日は休館

◎時間/午前9時～午後5時30分(最終日は午後3時まで)

◎観覧料/同展のみ観覧は無料

●問い合わせ/星の降る里百年記念館☎24-2121



# 市長日記

No. 17

私は、平成27年5月の芦別市長就任以来、1年9か月の間、多くの市政課題に真摯に向き合い、市民並びに議員の皆様のご意見をお聞きしながら一つずつ丁寧、そして自らの判断に責任を持ち全力で取り組んでまいりました。その中の一つである、芦別振興公社の経営健全化につきましては、市長就任後において経営体制を刷新し、経営改善に向け、努力を続けてきたところですが、結果として経営改善を図ることができず、温泉会計部門の事業を民間の新たな指定管理者に委ねることいたしました。

また、1月12日の市議会臨時会におきまして、公社の社員給与及び退職金、また、地元取引企業に債務を履行するため必要とする支払資金として、公社に対する貸付金1億3千万円を提案し、お認めいただきました。

市長就任後における市からの多額の経営安定資金貸付金の追加などにより、市政に大きな混乱を生じさせ、また停滞を招き、市民の皆様にご懸念やご迷惑をおかけしたことに深く反省し、あらためて深くお詫び申し上げます。

本年4月からは、新たな指定管理者による運営へと舵を切り、次なるステップに進むことができますことから、一定の区切りがついたものと考え、1月20日付をもって市長を退職することいたしました。任期満了前での退職となることにつきまして、重ねてお詫び申し上げます。

市長就任以来、市政運営におきましては、人口減少の抑制と将来にわたる持続可能なまちづくりの推進を目的とする「芦別市まち・ひと・しごと創生総合戦略」を策定し、具体的な施策を着実に実施することができたものと考えております。地元企業就職への意識の醸成を図るため、新たに市内新規学卒者への奨励金交付の拡充や、市内事業所における従業員確保のため、従業員宿舍整備費等に対する助成制度の創設を行ったほか、若い世代の結婚、出産、子育ての希望をかなえるため、不妊治療の助成、中学生までの医療費無料化、幼稚園入園料及び保育園保育料の保護者負担の軽減など、多くの施策を実施したところであります。

これまでの間、市民の皆様をはじめ、関係各位のご理解ご協力に対し、心から感謝申し上げます。終わりに、今後の本市の発展と市民の皆様のご健勝とご多幸をお祈りいたします。(平成29年1月19日 記)

芦別市長 今野 宏

図書館へ行こう 本を読もう ■ 休館日 / 2月1日・6日・13日・20日・27日 3月1日・6日 芦別市立図書館 ☎22-2204 開館時間 / 9:30~18:00

## 新着図書ピックアップ

《小説、実用書など一般図書》

クランクイン(相場英雄)、痣(伊岡瞬)、クローバーナイト(辻村深月)、よるのばけもの(住野よる)、土の記く上・下(高村薫)、北海道新幹線殺人事件(西村京太郎)、信じる者はダメされる(中村うさぎ、マツコ・デラックス)、スクープ!(中村竜太郎)、松前藩(濱口裕介)、子どもの貧困の解決へ(浅井春夫他)、日本の美しい小学校(山崎鯛介)

《児童書》

うんこちゃん(のぶみ)、なつみはなんにでもなれる(ヨシタケシンスケ)、さる・るるる・る(五味太郎)、ことばあそび教室(中川ひろたか)、チキン(いとうみく)、カレー男がやってきた!(赤羽じゅんこ)、世界中からいただきます!(文・中山茂大、写真・阪口克)

☆えほんおはなし会	2月10日・24日・3月10日(金)	午前11時~
☆絵本読み聞かせ会	2月4日・11日・3月4日(土)	午後2時~
☆こども映画会	2月25日(土)	午後2時~

・『楽しいムーミン一家』ほか・紙芝居

展 示	2月	・山口光行写真作品展(2階)=28日午後3時まで ・楽々布の会千葉博子布教室作品展(1階)=28日午後3時まで
	3月	・芦別ペン字サークル作品展(2階) ・サークルすずらん(1階)

## おもひで映画館

● 2月22日(水)午後2時~3時35分『スミス夫妻』
1941年アメリカ作品、モノクロ、字幕スーパー 監督/アルフレッド・ヒッチコック 出演/キャロル・ロンバード、ロバート・モンゴメリーほか
● 3月5日(日)午後2時~3時53分『アイ・ラヴ・フレンズ』
2001年日本作品、カラー 監督/大澤豊 出演/忍足亜希子、萩原聖人ほか

## おすすめの1冊

『少年時代』

高倉健著、唐仁原教久画 集英社

病弱でいじめられっ子だった幼き日、優しかった兄の思い出や、失恋を経験し、アメリカに憧れた高校時代。まだ“健さん”になる前の小田少年が故郷・筑豊で過ごした日々の感動のエピソードがイラストとともに語られる。



## 2月の移動図書館車運行日程

日	曜日	ステーション名	時間
8.22	水	常磐多目的研修センター	14:00~14:20
		西芦別共同浴場	14:45~15:05
		頼城消防分遣所	15:15~15:35
9.23	木	西山商店(野花南町)	13:20~13:40
		上芦別生活館	13:50~14:15
		芦別小学校	14:30~15:00
		ケアハウスあしべつ	15:10~15:30
10.24	金	中野記念病院	11:00~11:30
		かざぐるま	13:05~13:25
		ジョイ芦別店	13:30~13:50
		にしむら商店(上芦別町)	14:30~14:50
		フードD芦別本店	15:35~15:50
		上芦別小学校	14:00~14:20 15:00~15:20

## 芦別市社会福祉事業団各種職員を募集します

### ■採用職種及び人員 介護職員 1人

採用予定日	4月1日
資格要件	介護福祉士の資格を有する方、または資格取得見込みの方で、採用日現在59歳以下の方
勤務場所	芦別市介護老人保健施設
業務内容	介護老人保健施設における介護業務
定年制度	①定年制度あり(60歳に達した日以降の最初の3月31日まで)②継続雇用制度あり(本人が希望する場合、臨時職員として65歳に達した日以降の最初の3月31日まで)
勤務形態	シフト制(4週8休制) ①6:30~15:15 ②8:15~17:00 ③10:15~19:00 ④16:30~翌9:30
給料・手当	芦別市社会福祉事業団の給与規程に基づき支給
選考方法	第1次試験(一般教養筆記試験) 第2次試験(第1次試験合格者に対し個別面接試験)
提出書類	採用志願書、学業成績証明書、資格免許証の写し(取得見込みの方は資格取得見込証明書)各1通
申込期限	2月28日(火)

### ■採用職種及び人員 嘱託介護職員 2人

採用予定日	随時
資格要件	介護福祉士または介護職員初任者・実務者研修修了者(ホームヘルパー2級以上)の資格を有する方
勤務場所	芦別市介護老人保健施設
業務内容	介護老人保健施設における介護業務
雇用期間	採用日から平成30年3月31日まで(勤務実績などを考慮した期間延長あり)
勤務形態	シフト制(4週8休制) ①6:30~15:15 ②8:15~17:00 ③10:15~19:00 ④16:30~翌9:30
賃金	①介護福祉士=月額150,000円②介護職員初任者研修修了者=月額140,000円(その他手当あり)
選考方法	個別面接試験
提出書類	採用志願書、資格免許証の写し各1通
申込期限	随時

### ■採用職種及び人員 臨時介護職員 若干名

採用予定日	随時
資格要件	不問
勤務場所	芦別市介護老人保健施設
業務内容	介護老人保健施設における介護業務
雇用期間	採用日から平成30年3月31日まで(勤務実績などを考慮した期間延長あり)
勤務形態	シフト制(4週8休制・1日7時間45分) ①6:30~15:15 ②8:15~17:00 ③10:15~19:00 ※勤務時間はご相談に応じます
賃金	時給824円~890円
選考方法	個別面接試験
提出書類	採用志願書、資格のある方は資格免許証の写し各1通
申込期限	随時

### ■採用職種及び人員 臨時事務職員 1人

採用予定日	4月1日
資格要件	①普通自動車免許を有する方 ②ワード(表作成)、エクセル(表計算)のできる方
勤務場所	芦別市社会福祉事業団事務局
業務内容	法人における事務全般及び通所系サービス送迎業務
雇用期間	採用日から平成30年3月31日まで(勤務実績などを考慮した期間延長あり)
勤務時間	8:30~17:15
休日	土・日曜日及び祝日
賃金	時給792円
選考方法	書類選考通過者に対し個別面接試験
提出書類	採用志願書、運転免許証の写し各1通
申込期限	2月17日(金)

●採用志願書の請求・提出・詳細 芦別市社会福祉事業団事務局総務係(〒075-0041 芦別市本町14番地) ☎22-1816

## 募集・講習・試験

# ★まちかど 情報掲示板

■お問合せは、芦別市役所 ☎22-2111まで  
■家庭児童相談室は ☎24-2771へ

## 市立芦別病院職員の採用登録試験を行います

### ■採用職種及び人数 薬剤師 1人

採用年月日	4月1日予定
資格要件	①昭和52年4月2日以降に生まれた方②薬剤師の免許を有する方、または採用時までに資格を取得できる方③1時間以内で通勤できる方
給与・手当	芦別市職員給与と条例に基づき支給
試験日	3月8日(水)
試験内容	①作文②個別面接試験 ※学業の都合により上記の月に受験できない場合でも他の月での受験などのご相談に応じますのでご連絡ください ※採用者が募集人員に達しなかった場合は、試験日以降も随時、申し込みを受け付けますので、ご確認ください
提出書類	採用試験申込書、学業成績証明書、資格証明書の写し(有資格者のみ) 各1通
申込期日	2月21日(火)必着

### ■採用職種及び人数 臨床工学技士 1人

採用年月日	4月1日予定
資格要件	①昭和57年4月2日以降に生まれた方②臨床工学技士の資格を有する方、または採用時までに資格を取得できる方③1時間以内で通勤できる方
給与・手当	芦別市職員給与と条例に基づき支給
試験日及び試験内容	①1次試験(3月8日(水)予定)=作文、臨床工学技士専門試験②2次試験(同日予定)=1次試験の合格者に対し、個別面接試験
提出書類	採用試験申込書、学業成績証明書、資格証明書の写し(有資格者のみ) 各1通
申込期日	2月21日(火)必着

○受験できない方 ①成年被後見人または被保佐人に該当する方②禁錮以上の刑に処せられた等に該当する方  
○その他 受験案内の詳細は市立芦別病院公式ホームページに掲載しています

●試験申込書の請求・提出・詳細 市立芦別病院事務課総務係(〒075-8501 芦別市本町14番地) ☎22-2701

## 公共職業訓練生を募集します

募集科目	定員	修学期間	受付期限	訓練場所
板金科	10人	平成29年4月	3月	スキルアップ
電気工事科	10人	から1年間	21日(火)	センター空知

○応募資格 中学校卒業以上の方(見込みを含む)  
○選考方法 学力試験(国語・数学)及び面接  
○授業料 無料(別途工具・教科書代、実習服、保険料など入学経費5万5,000円がかかります)  
●申し込み・詳細 ①新規学卒者=スキルアップセンター空知 ☎0125-24-1880②離職者、求職者=ハローワーク



平成29年度市臨時職員の登録者を募集します

次の職種の臨時職員登録者を募集します。任用については、職員に欠員が生じた場合等に登録者の中から選考します。なお、現在登録中の方も平成29年度の手続きが必要です。

職種	勤務場所	雇用期間	勤務時間	賃金
一般事務補助	芦別市役所 市内各公共施設	1～6か月 (更新する場合あり、最長12か月)	月～金曜日 午前8時30分～午後5時15分 の間で、週38時間45分以内	時給792円
保育士補助	つばさ保育園		月～土曜日 午前8時～午後6時の間で、 週38時間45分以内	有資格者 時給874円 無資格者 時給792円
留守家庭児童会支援員 (放課後の児童の生活及び遊びの指導)	ひばり児童会(芦別小学校内) すみれ児童会(上芦別小学校内)		月～土曜日 午前8時30分～12時30分の間 2～4時間で、週24時間以内	時給786円
つばさ保育園給食調理人補助 (保育園の給食調理作業で常勤の調理人が休暇をとる場合に勤務)	つばさ保育園	4月～7月 8月～12月 1月～3月	月～金曜日 午前7時50分～午後4時20分 の間で、週34時間30分以内	時給792円
特別支援学級補助員 (市内小学校の特別支援学級における児童の介助業務)	市内小学校			

- 資格要件 市内に在住する方
- 登録期間 4月1日～平成30年3月31日
- 登録方法 市指定の登録申込書1通
- 申込期限 随時
- 登録申込書の請求・提出・詳細 職員係(申込書は市ホームページからダウンロードできます)
- \*賃金単価は平成29年1月1日現在です。また、賃金単価は変更になることがあります
- \*勤務内容の詳細は、一般事務補助は職員係へ、保育士補助・留守家庭児童会支援員及びつばさ保育園給食調理人補助は児童課へ、特別支援学級補助員については学務課へお問い合わせください

勤労者向け単身者住宅の入居者を募集

団地名	所在地	規格	戸数	家賃
溪水団地 (単身者住宅)	北4条西4 丁目1番地	1LDK (浴室有)	7戸	32,000円

- 受付期間 随時(土・日曜日、祝日は除く)
- 入居日 随時
- その他 応募資格などはお問い合わせください
- 申し込み・詳細 住宅係

女性消防団員を募集しています

芦別消防団では、女性消防団員を募集します。消防団活動に関心があり、防災やボランティア活動に興味がある方、女性ならではの視点を生かして、市民の安全・安心を守るために、消防団活動に参加していただける方の入団をお待ちしております。

- 入団資格 ①芦別市に居住している方②年齢が18歳以上で健康な方(学生は除く)
- 活動内容 ①火災予防、地域防災に関する広報、啓発活動②一般家庭(独居老人宅)への防火指導③消防団、消防署が行う主要行事への参加④災害時の後方支援
- 詳細 滝川地区広域消防事務組合芦別消防署管理第一課庶務二係 ☎22-3106(内線462)

芦別市社会福祉協議会臨時職員を募集

■採用職種及び人員 臨時職員 1人

資格要件	パソコン操作 (Word・Excel) のできる方
勤務場所	芦別市社会福祉協議会(芦別市総合福祉センター)
勤務内容	社会福祉協議会一般業務補助、団体事務局業務補助、総合福祉センター窓口業務
雇用期間	4月1日～平成30年3月31日 (勤務実績に応じて雇用期間の更新あり)
勤務時間	8:30～17:00
休日	土・日曜日、祝日及び年末年始 (休日勤務、年に数回あり)
賃金	時給814円
社会保険	健康保険、厚生年金保険、雇用保険、労働保険
提出書類	履歴書(市販)
選考方法	書類審査及び面接
面接試験	3月上旬予定
申込期限	2月24日(金)必着

- 詳細 社会福祉法人芦別市社会福祉協議会総務係 ☎22-2194

男性の料理教室を  
開催します

料理をする機会の少ない男性が手軽にできる調理法を学び、食への関心を高めることを目的とする料理教室です。

○日時 第1回 2月22日(水) 午後6時～8時、第2回 3月7日(火) 午後6時～8時

○場所 総合福祉センター3階調理実習室

○対象 男性

○内容 第1回 栄養バランスの良い簡単料理、第2回 簡単なお酒のおつまみ

み3点  
○講師 第1回 眞田利恵子さん、山田礼子さん(芦別地区栄養士会)  
第2回 請川勝也さん(北海道全調理師会芦別支部長)、阿部真久さん(秋田屋旅館料理長)

○用意するもの エプロン、三角巾

○定員 12人

○参加費 各500円

○申込締切 第1回 2月14日(火)、第2回 2月27日(月)

●申し込み・詳細 芦別市社会福祉協議会事業係 ☎22-2194

普通救命講習を開催

○日時 3月10日(金)午後1時～4時

○場所 芦別消防署2階訓練・研修室

○内容 心肺蘇生法(AEDの使用方法含む)

○定員 10人  
(定員になり次第締め切ります)

○受講料 無料

○服装 実技を中心に講習を行いますので、動きやすい服装をお願いします

●申し込み・詳細 消防署救急救助係 ☎22・3106

「北方領土の日特別啓発期間」における返還要求署名活動にご協力を

わが国固有の領土である北

平成27年国勢調査結果について

平成27年10月1日現在で行われた平成27年国勢調査の結果(確定値)は次のとおりです。

○世帯数について 世帯総数は6,862世帯で、前回の平成22年国勢調査の7,526世帯に比べると664世帯の減少(△8.8%)となりました。

平成27年	平成22年	前回比較増減
6,862世帯	7,526世帯	△664世帯 △8.8%

○人口について 人口総数は14,676人で、前回の平成22年国勢調査の16,628人に比べると1,952人の減少(△11.7%)となりました。

平成27年	平成22年	前回比較増減
14,676人	16,628人	△1,952人 △11.7%

市民の皆さまには、調査へのご協力をいただき、ありがとうございました。

●詳細 まちづくり推進係

方四島の早期返還は、道民はもとより国民の悲願です。署名を通じて、北方領土返還を実現させましょう。



○期間 2月1日(水)～20日(月)

○場所 市役所正面玄関ロビー

●詳細 生活交通係

サイバー空間の脅威に対処するために

■ネットの影に潜むサイバー犯罪、あなたを守るサイバーセキュリティ

近年、ネットバンキングに

- ① パソコンやスマートフォンにはウイルス対策ソフトをインストールする
- ② パソコンの基本ソフトOSやウイルス対策ソフトは常に最新の状態にしておく
- ③ 身に覚えのない添付ファイルやURLはクリックしない
- ④ 不必要なプログラムや信頼のおけないサイトからプログラムをダウンロードしない
- ⑤ IDやパスワードは自分自身でしっかり管理し、他人に教えない、盗まれない
- ⑥ オンラインショップでの買い物では、そのサイトが本物かどうかよく確認する
- ⑦ ネットバンキングでは、ワイントイムパスワード等のセキュリティシステムを利用し、いつもと違う手順でIDやパスワードの入力を求められたときは、決して入力せず、電話を使って取引

銀行に問い合わせをする情報セキュリティは、一つの対策を講じれば大丈夫というわけではありません。複数の対策を併用してインターネットを利用しましょう。

●詳細 芦別警察署 ☎22・0110

冬道での交通事故防止

■ストップ・ザ・交通事故

めざせ安全で安心な北海道

① 余裕を持った運転を 冬道は天候状況や積雪による渋滞が発生するなど到着するまでに時間がかかります。目的地までの天気や道路状況を事前に把握して、時間に余裕を持って出発しましょう

② スピードダウンと慎重な運転を 冬道では、スリップによる正面衝突の死亡事故が多発しています。スピードダウンと路面状況に合わせた慎重な運転を心がけましょう

③ 「急」のつく運転操作は危険 急発進、急加速、急ハンドル、急ブレーキといった「急」のつく運転操作はスリップにつながり大変危険です。スピードダウンや早めブレーキなど、慎重な運転を心がけましょう

④ 交差点に注意 雪山で見通しが悪い交差点などでは、「車

すべての相談の相談料が無料になりました。

0125-22-8373

平日 10:00～16:00(12:00～13:00を除く)  
土曜 10:00～13:00

相談予約ダイヤル

コタエを出します

札幌弁護士会 中空知法律相談センター

が来ているかもしれない」、「歩行者が横断しているかもしれない」と危険を予測して、徐行と安全確認を徹底しましょう

⑤ 悪天候に注意 吹雪や大雪など悪天候時の運転は、吹きだまりや視界不良による立ち往生等の危険が伴いますので、不要な外出は控えましょう。やむを得ず車で外出するときは、事前に道路情報を確認するとともに、防寒具やスコップ等を準備しましょう

●詳細 芦別警察署 ☎22・0110



選挙人名簿の閲覧  
状況の公表について

毎年2月に選挙人名簿の閲覧状況を公表しています。公表の方法などは次のとおりです。

- 対象期間 平成28年1月1日～12月31日
- 閲覧件数 0件
- 公表方法 市掲示板及び市の公式ホームページ
- 詳細 選挙管理委員会事務局

匠の技とふれあう日

技能者が技能の実演、作品の展示や即売などを行い、地域住民にモノづくり見学や体験してもらいます。

- 日時 3月4日(土)午前10時～午後3時
- 場所 スキルアップセンター 空知(滝川市流通団地3、6・23)
- 内容 技能実演、技能体験、技能奉仕、作品展示、展示即売、アトラクションなど
- 詳細 スキルアップセンター

軽自動車について

軽自動車税は4月1日に原動機付自転車(バイク)・軽自動車等を持つている方に毎年課税される税金です。

軽自動車税は年度途中で廃車手続きを済ませても、その年度の軽自動車税は全額賦課されます(普通自動車のような月割課税ではありません)。利用していない軽自動車がある場合は、3月31日までに廃

空知  
0125・24・1880

高次脳機能障がい者  
家族交流会のご案内

高次脳機能障がいは、交通事故や脳卒中など、脳の病気やケガの後遺症としてあらわれる障害です。脳の損傷が原因ですが、目に見えない障害として現れるため、何が障害なのかわかりにくく、ご家族の戸惑いは大きいといわれています。

○日時 3月6日(月)午後1時30分～3時

○場所 滝川保健所2階母子相談室

○内容 交流会、情報交換など※オブザーバーとして病気・制度・介護・就労などの専門職の方に出席していただくこともできます

○対象者 高次脳機能障がい者を抱える家族等で、同じ立場の家族と悩みを話し合ったり、本人とのつきあい方について相談したいと思っ方。なお、プライバシー保護は厳守します

※出席を希望する方は、事前にご連絡ください

○料金 無料

●申し込み 滝川保健所  
0125・24・6201

●詳細 市税係

「青少年の日・青少年育成運動」  
作文・標語入賞作品

「青少年の日・青少年育成運動」にちなんだ作文・標語を募集したところ、作文23作品、標語108作品の応募があり、審査の結果下記のとおり入賞者15人が決定しました。

なお、2月5日(日)に開催される「青少年健全育成市民の集い」で入賞者の表彰式、作文の特選入賞者による作品の発表が行われます。

また、入賞作品を掲載した作文・標語集を市の公式ホームページでも見ることができます。

■作文の部

賞	名前	題名
特選	星樹璃(上芦別小6年)	学校生活
	大坪すみれ(芦別中2年)	家族の大切さ
入選	吉田有来(芦別小6年)	町内会の行事のできごと
	金子さくら(芦別小6年)	思い出の行事
	浦瀧美優(芦別中1年)	明るい毎日を送るために
	谷野彰太(啓成中2年)	ドッチボール大会に出て

■標語の部

賞	名前	標語
特選	伊藤苺(芦別小5年)	あいさつは 大きな声と いい笑顔
	鎌田麻由(啓成中3年)	「ありがとう」感謝の気持ち 大切に
	山田るな(星槎高2年)	考えて 消せないメール 出す前に
入選	工藤柚花(芦別小5年)	ボランティア 地域の仲を 深めよう
	田中結菜(芦別小5年)	広げよう 地域の絆 助け合い
	小佐川凜(芦別中1年)	「おはよう」と行き交う言葉 咲く笑顔
	奥田海登(芦別中1年)	あいさつは 人と人とを つなげる輪
	藪歩(芦別高2年)	「ダメだよ」と 言える心が 大切だ
	熊谷花菜(芦別高2年)	ゲームより 外の光で 子は育つ

K&M Law.....初回相談料無料.....

相続問題、離婚、借金問題、交通事故などの個人の問題から企業経営に関する法務まで、様々なご相談をお受けしています。初回相談料無料です。お気軽にご相談ください。

どんなことでもお気軽にご相談ください(電話予約制:平日9時から18時) **初回相談料無料** (滝川事務所) 滝川市花月町1丁目1番10号 TEL.0125-23-8455 http://www.kmlaw.jp

札幌弁護士会所属 **弁護士法人 小寺・松田法律事務所**

◆毎月第3土曜日午後1時から4時まで休日相談開催◆(土曜日相談の受付は前日まで)



5月31日(水)はチャレンジデーです。15分以上の運動をしましょう。

区分	金額
高等学校生	1万5000円
高等専門学校生	2万円
専修学校(専門課程)生、短期大学生、北海道立農業大学校生	2万5000円

○修学資金の月額

○応募資格 将来市内で農業を営むことを志して高等学校及び大学などに在学している方で、親などが市内に居住している方

**農業担い手育成修学資金の貸付者を募集**

○返済方法 貸与を終了した翌月から6か月を経過した後から、半年ごとに年2回返済(無利子・8年以内、ただし、卒業後農業に従事しない場合は4年以内) ※償還は年度割額を半年賦の方法により、毎年、9月30日と3月31日までと指定

○貸与期間 在学する学校などの正規の修学期間

○返済期間 貸与を終了した翌月から6か月を経過した後から、半年ごとに年2回返済(無利子・8年以内、ただし、卒業後農業に従事しない場合は4年以内) ※償還は年度割額を半年賦の方法により、毎年、9月30日と3月31日までと指定

○受付期間 4月から借入希望の場合は4月3日(月)～14日(金)

大学院及び大学生 3万円

農業に興味のある方、期間の仕事に従事できる方、農作業で体を動かしてみたい方など、農作業の手伝いをしていただける方を募集します。主な農作業には次のようなものがあります。3月から6月にかけて、ビニールハウス

**「農業サポーター人材バンク」に登録を**

○その他 この修学資金を借り入れる場合は、市の他の奨学資金と併せて借りることはできません

●申し込み・詳細 農政係

○登録条件 18歳以上(高校生不可)で健康な方

○申込方法等 希望する日数、時間、賃金等を「農業サポーター人材バンク」に

掛け・土入れ・播種・苗箱設置・苗取り・苗運搬・田植え・種イモ切り・イモの植え付け・百合根の植込み・アスパラの収穫などの作業。7月から11月にかけては、花の選別や葉取り・サクラソノの収穫出荷・イモやカボチャ、ソバなどの収穫・米の収穫・もみ運搬・もみすり・イモの選別出荷などの作業です。

登録し、サポーターを必要とする農業者と交渉の上、労働契約を結びます

○申込用紙 芦別集落農業支援センター(事務局・市役所農林課内)に備え置いています。また、芦別市ホームページよりダウンロードできます

●申し込み・詳細 芦別集落農業支援センター事務局(農政係内)



**国民年金保険料の納付は口座振替がお得です**

国民年金保険料の納付には、便利で割引制度もある口座振替や、まとめて支払うことにより割引となる前納制度があります。

**■口座振替の振替方法**

- ① 2年前納 (4月～翌々年3月分)
  - ② 1年前納 (4月～翌年3月分)
  - ③ 6か月前納 (4月～9月分、10月～翌年3月分)
  - ④ 当月末振替(早割) ※本来の納付期限よりも1か月早く口座より振替する方法
  - ⑤ 翌月末振替 ※保険料の割引はありません
- ※①～⑤の5種類から選んで申し込みしていただきます。まとめて前払い(前納)すると、割引が適用されるのでお得です。

**○参考：平成28年度の振替方法別割引額**

振替方法	1回あたりの納付額	割引額	振替日
2年前納	377,310円	15,690円	5月2日
1年前納	191,030円	4,090円	5月2日
6か月前納	96,450円	1,110円	5月2日・10月31日
当月末振替(早割)	16,210円	50円	毎月月末
翌月末振替(割引はありません)	16,260円	なし	翌月末

※振替日が休日の場合は翌営業日に振替されます。

○申し込みに必要なもの ①年金手帳、免許証等の本人確認書類②通帳印③預(貯)金通帳

○申し込み先 口座振替を希望する各金融機関、砂川年金事務所、市民年金係

○注意事項 口座振替による2年前納、1年前納及び上期6か月前納(4月～9月分)は2月末までに、下期6か月前納(10月～翌年3月分)は8月末までに申し込んでください。

2年前納、1年前納および6か月前納(4月～9月分)は4月末に、下期6か月前納(10月～翌年3月分)は10月末に一括引き落としになります。なお、残高不足で口座からの引き落としができなかった場合は、割引がなくなり毎月の口座振替に切り替わりますので、ご注意ください。

**■納付書による前納制度**

- ① 1年前納…4月～翌年3月分の保険料を4月中に納付
  - ② 6か月前納…4月～9月分の保険料を4月中に納付  
10月～翌年3月分の保険料を10月中に納付
- 送付されてくる納付書の中から前納分の納付書を使って納付してください。

※平成29年4月より、現金・クレジットカード納付についても、割引額の大きな2年前納を利用いただけるようになります。申し込みは1月20日より開始しています。

**○参考：平成28年度の現金納付割引額**

支払方法	1回あたりの納付額	割引額
1年前納	191,660円	3,460円
6か月前納	96,770円	790円

現金払いでの前納は、1年度(12か月分)や6か月分だけでなく、任意の月分から年度末までの分を前納することも可能です。この場合、専用の納付書が必要となりますので砂川年金事務所にお申し込みください。

※平成29年度の保険料額は、平成29年2月下旬に告示される予定です。

●詳細 砂川年金事務所 ☎0125-52-2144、市民年金係



# ハートフルらいふ

いきいき安心生活のための福祉と介護の情報コーナー

## 認知症の方やご家族を支える 「認知症初期集中支援チーム」



芦別市では、早期から認知症の方やご家族への支援をするために、認知症初期集中支援チームを設置しています。

このチームでは、地域包括支援センターと市内の精神科専門医療機関である中野記念病院のサポート医をはじめとする専門職種がチームを組み、認知症が疑われる方を介護や医療につなげていくための支援を行い、必要に応じて介護保険サービスの利用等に引き継ぎサポートします。

チームの活動により既に、数名の方に専門医の受診までの支援を行い、認知症かどうか確定診断を受けることができた方もいらっしゃいました。

認知症は早めの相談と支援が重要です。ご本人や相談者のプライバシーには十分配慮しますので、このチームによる支援に限らず、認知症に関する悩みごとは、まずは地域包括支援センター（☎22-1573）にご相談ください。

## 「認知症」について学んでみませんか

認知症サポーターをご存じですか。認知症を正しく理解し、認知症の方や家族を支援する応援者のこと。特別なことはしません。温かい目で見守ることから始めてみませんか。

開催日時	2月23日(休)午後6時30分～8時	
場所	総合福祉センター2階大ホール	
講師	芦別市地域包括支援センター職員	
内容	認知症の正しい理解や関わり方について	
定員	30人	参加費 無料
申込締切	2月17日(金)	

※講座を受講された方にはサポーターの証として「オレンジリング」をお渡しします

●申し込み・詳細 芦別市社会福祉協議会企画係  
☎22-2194、芦別市地域包括支援センター☎22-1573

## 勤労者共済会に 加入しませんか

芦別市勤労者共済会は、市内の中小企業に働く皆さんを対象に、福祉の向上と安定した企業経営を図ることを目的に設立され、加入事業所の皆さんが楽しく安心して働ける環境づくりを目指しています。

当共済会は、皆さんから納められた会費によって運営され、その会費は、共済給付事業やクリスマスパーティーなどの福利厚生事業を通して、会員の皆さんに有効に還元さ

れています。また、従業員の会費を事業主が負担した場合、税法上の必要経費と認められ控除されます。

加入は事業所ごととなり、個人商店の経営者も加入することができません。ご希望の方は事務局までお問い合わせください。

●詳細 芦別市勤労者共済会事務局（商工振興係内）

## 所得税、個人住民税に おける医療費控除の 特例が施行されました

一定の取り組みを行う個人が、平成29年中に購入したス

イッチOTC薬の購入額について1万2000円を超えた場合に、その超えた額を所得税・個人住民税の計算に用いる所得から8万8000円を限度に控除するものです。

対象となる医薬品は、薬局などで市販されている、風邪薬、胃腸薬、鼻炎内服薬、肩こり・腰痛・関節痛の貼付薬など、平成28年10月時点で約1500品目が対象となっています（厚生労働省ホームページ参照）。

■一定の取り組みとは  
健康の維持増進や疾病予防のために特定健康診査、予防

接種、定期健康診断等を受けることです。

■スイッチOTC薬とは  
医師の処方箋による医療用医薬品のうち、使用実績、副作用等の要件を満たし、一般用医薬品等として薬局等で販売が許可されたものです。

■対象期間  
平成29年1月1日から平成33年12月31日まで購入したものの（平成30年2月の申告から適用）。  
※申告される方は、販売店から発行されたレシート、領収書を大切に保管してください  
※スイッチOTC薬控除を受

## 学びのひろば

### 児童センター 行事案内

けられる方は、従来の医療費控除を受けることができなくなり、ご注意ください

●詳細 市税係

- ハッピーバレンタイン  
○日時 2月4日(土)午前10時～11時30分  
○対象 小学生（定員20人）  
○用意するもの エプロン、三角巾、タオル
- 児童センターまつり  
○日時 2月18日(土)午前10時～11時  
○対象 幼児～高校生（定員100人）  
※幼児は保護者同伴で来てください  
○参加費 100円  
○用意するもの 景品を入れる袋  
○その他 フリーマーケットもあるので大人の方も、ぜひ参加してください
- おたのしみ会  
○日時 3月4日(土)午前10時～11時30分  
○対象 幼児～小学生（定員30人）
- 申し込み・詳細 児童センター☎24・2774

後期高齢者医療制度のお知らせ  
～障害認定申請について～

一定の障がいのある65歳から74歳までの方のうち、申請により北海道後期高齢者医療広域連合の認定を受けた方は、後期高齢者医療制度に加入することができます。

■一定の障がいとは

- ①障害基礎年金1、2級を受給している方  
※国民年金以外の障害年金受給者については個別にお問い合わせください
- ②身体障害者手帳1級・2級・3級をお持ちの方
- ③身体障害者手帳4級をお持ちの方で、次のいずれかに該当される方
  - 音声障害
  - 言語障害
  - 下肢障害4級1号  
(両下肢の全ての指を欠くもの)
  - 下肢障害4級3号  
(一下肢を下腿の二分の一以上で欠くもの)
  - 下肢障害4級4号  
(一下肢の機能の著しい障害)
- ④精神障害者保健福祉手帳1級・2級をお持ちの方
- ⑤療育手帳A(重度)をお持ちの方

■脱退手続きについて

後期高齢者医療制度の被保険者(加入者)となる方は、それまで加入していた健康保険(国民健康保険、健康保険組合、共済組合等)から脱退し、後期高齢者医療制度に加入することになります。

脱退手続きについては、各保険者へお問い合わせください。

●申請先及び問い合わせ

- ①北海道後期高齢者医療広域連合  
(〒060-0062 札幌市中央区南2条西14丁目 国保会館6階) ☎011-290-5601
- ②医療助成係

地域おこし協力隊活動日誌

新村 充

(21)

芦別に来て1月で半年になりました。初めての北国での冬ですが、灯油を買ったり雪はねしたり、初体験だらけです。そして林業は冬も休みなしです。植栽したり間伐したり調査したり。極寒の山で腰まで雪に埋もれながら作業しているうちに少しはたくましく



なってきたと思います。特に植栽していると、今自分が植えている苗は、手間をかけられて育つていき、公益的機能(水源涵養、土砂災害防止、生物多様性の保全、CO2削減等)を果しながら、40年〜50年後に収穫のときを迎えるのだなあとと思うと、やりがいを感じます。2017年も引き続き林業界を学んでいきます!

芦別名物  
「ガタタン作り講座」に  
参加しませんか

- 日時 3月8日(水)午前10時〜午後0時30分
- 集合場所 総合福祉センター調理実習室
- 内容 ガタタンチャーハンの調理及び試食
- 対象 ガタタン作りに関心のある市民の方
- 定員 20人
- 材料費 500円
- 講師 工藤靖博さん(初代宝来軒)
- 用意するもの 筆記用具、エプロン、三角巾
- 申込期限 2月28日(火)
- 申し込み・詳細 生涯学習

係 ☎22・3110

国の教育ローンのご案内

国の教育ローンは高校・大学等へ入学または在学する学生・生徒の保護者向けの公的融資制度です。入学時や在中に係る費用の融資を固定金利で利用できます。

- 融資対象の学校と利用できる世帯の年収に要件があります。
- 融資限度額 子ども1人につき350万円以内
- 利率 年1・81% (平成28年11月10日現在)
- 詳細 日本政策金融公庫「国の教育ローン」コールセンター

☎0570・008656 または ☎03・5321・8656、商工会議所 ☎22・3444

寄付  
ありがとうございます

■福祉事業に

故 土山久男氏 代表  
相続人 浅野美佐子様

50万円

■青少年健全育成事業に

故 土山久男氏 代表  
相続人 浅野美佐子様

50万円

芦別ライオンズクラブ様  
10万8000円



平成29年4月以降の市の奨学金制度が変更になります

奨学金制度は大学・短期大学・高等専門学校または専修学校へ通う方に、修学に必要な資金の一部をお貸しする制度です。

○変更後の奨学金の貸与額及び償還年限

区分	変更前	変更後
奨学金の貸与額	最大月額22,000円～30,000円 (毎年度予算の範囲内)	一律月額60,000円を超えない額 (毎年度予算の範囲内)
奨学金の償還年限	10年以内	15年以内

■市の奨学生を募集します

応募資格	①芦別市に住所を有する方(本人または親)②大学(大学院を除く)、短期大学、高等専門学校(4年次及び5年次に限る)、または修業年限が2年以上の専修学校に在学する方③経済的理由で修学が困難な方④学業優秀、性行善良で健康な方
奨学金の月額	区分(国立大学生・私立大学生・国公立及び私立の高等専門学校生・私立の専修学校生)に関係なく一律月額6万円を超えない額(毎年度予算の範囲内)
貸与の方	毎月末日までに指定の口座に振り込みます。ただし、1回目の貸与については6月からで、4月から6月分は6月末日までに振り込みます
返還の方	卒業後6か月を経過した後、年2回(3月及び9月)で返還していただきます。(無利子15年以内)
その他	芦別市のホームページにも掲載しています

●申し込み・詳細 総務係

12月分  
教育委員会だよ!

○報告事項 ①学校職員に係る昇給区分の推薦及び報告について②平成28年度奨学金特別会計予算の補正見積りについて③平成28年12月定例市議会における一般質問及び答弁について  
(以上3件について報告済み)  
○協議事項 ①平成28年度芦別市学校教育推進計画の中間評価について②平成29年度芦

別市学校教育推進計画(案)について③平成29年度教育費予算(経常費)の見積りについて④平成29年度教育費予算(事業費)の見積りについて(以上4件について原案どおり決定)  
放送大学4月入学生募集  
放送大学はテレビなどの放送により授業を行う通信制の大学です。働きながら学べたい、生涯学習に興味があるなど、幅広い世代の方が学んで

こんにちは市立病院です

■コンビニ受診は控えてください

平日の診療科ごとに定められている診療時間に受診せず、自己本位に①診療時間外②休日に受診される患者さんがいます。

医師は、外来診療時間以外は、①検査②入院患者さんの診療③書類作成等、多忙を極めています。

救急患者さん以外は、平日の診療科ごとに定められている診療時間に受診してください。

○コンビニ受診の具体例

次のような事例が見受けられます。

- ・日中は仕事で受診できないから夜間に
- ・夜の方が空いているから
- ・明日から、旅行に出かけるから旅行に行く前に

■外来診療受付時間および診療時間について

外来診療の受付時間及び診療時間は診療科によって異なりますので、予約がなく新規に診療を受けられる方は、大変お手数をおかけしますが、あらかじめ電話でご確認くださいようお願いいたします。

なお、悪天候によるJRの運休や交通障害のため、出張医師による診療の開始が遅れたり、休診になる場合もありますので、特に冬期間につきましては、事前に確認していただきますようお願いいたします。

●問い合わせ 市立芦別病院 ☎22-2701

います。資料を無料送付しますので、お気軽にお問い合わせください。  
○受付期限 2月28日(火) 必着  
○放送大学ホームページ <http://www.ouj.ac.jp>  
●詳細・資料請求先  
放送大学北海道学習センター 旭川サテライトスペース(〒070-0004 旭川市常磐公園常磐館内)  
☎0166-22-2627

芦別市まちづくり推進事業委員会委員を募集

職務内容	まちづくり推進事業として補助金の交付申請を受けた事業内容について審査し、同事業に対する補助金交付の可否を決定していただきます
募集人員	2人以内(委員総数10人以内)
応募資格	①4月1日現在、満18歳以上の方②市内に居住または在勤、在学の方③応募日現在、本市の他の審議会などの委員を3つ以上兼ねていない方④応募日現在、本市の職員でない方
委員の任期	平成29年4月1日～平成31年3月31日
応募方法	所定の応募用紙に必要事項を記入のうえ、持参か郵送、ファクシミリ、電子メールで提出※電話及び口頭では受け付けていません ○住所/芦別市役所企画政策課まちづくり推進係(〒075-8711 芦別市北1条東1丁目3番地) ○ファクシミリ/22-9696 ○電子メール/kikaku@city.ashibetsu.hokkaido.jp
募集期限	2月28日(火)
選考方法	選考委員会が書類選考により決定し、後日、本人に通知します
報酬など	条例に基づき報酬と交通費を支給します
開催日時	事業申請があった都度、平日の午後5時以降2時間程度を予定

●申し込み・詳細 まちづくり推進係

## 薬 劑



●はるにれ薬局  
薬剤師 後藤 浩也

### \*\*\* お薬は水またはぬるま湯で \*\*\*

牛乳、炭酸飲料、グレープフルーツジュース、お茶などはお好きですか？ 実はこれらでお薬を飲むと、苦みが出たり薬効が変化することがあります。

お薬の中には、胃で溶けずに腸で溶けるものがあります。胃と腸でPHが違うことを利用した製剤なので、牛乳や炭酸飲料などの酸性飲料で薬効が下がってしまいます。抗菌薬では、特殊なコーティングで苦みを抑えているものがあり、このコーティングは酸性のもので溶けてしまい苦みが出てきます。また抗菌薬には酸性で分解されるものがあるので注意が

必要です。お茶はカフェインが含まれていて、カフェインは胃酸を分泌する作用がありますので避けた方がよいと思います。

グレープフルーツジュースは、お薬を代謝する酵素を阻害してしまうため、薬効が出過ぎてしまうことがあります。この代謝阻害作用は3、4日続くので気を付けてください。

他にもいろいろありますので、基本的にお薬は水、またはぬるま湯で飲むようにお願いします。

## 食育だより⑤ 「学校給食の裏側」 学校給食センター

昨年、学校給食を舞台としたドラマがあり、給食作りは衛生面で細かく厳しいルールがあることを再現して見ました。芦別市の学校給食も衛生面に配慮したルールを守り、給食作りを行っています。

給食作りは「手洗いに始まり、手洗いに終わる」といわれるように、何度も手洗いを繰り返します。これは手指を介して食中毒を起こす病原微生物を食品に付着させないためです。私たちは微生物を直接目で見ることはできないため、作業が変わるたび手洗いをし、微生物を洗い流します。そして作業別、食品別にエプロンを替え、エプロンからの二次汚染を防止します。さらに、肉や卵等、汚染の高い食品は専用の容器や器具を使用し、使い捨て手袋で取り扱います。

調理で使用したスライサーや回転釜等は毎日分解し、各部品や分解したネジまで洗浄殺菌しています。また、野菜の洗い方も徹底しています。

例えば、ホウレン草は株を切り落とし、葉の裏表、虫や泥の付着を目視して取り除き、水をためた三つのシンクに投入し、流水で3回こすり洗いをします。また、食中毒菌の多くが死滅する85度以上の加熱調理を行っています。そのため、家庭で食べるよりも、肉や魚が硬く仕上がるのが難点ですが、安全な給食を提供するのに必要なことです。

給食作りは目に見えない微生物との戦いです。細心の注意を払い、子どもたちの健やかな体をつくる給食を支えています。

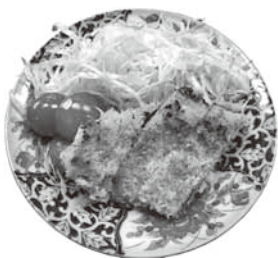
毎月19日は

## 食育チャレンジデー

★みんなで食卓を囲みましょう★

## 今月の一品

### ヘルシーミルクフィーク とんかつ



1人分のカロリー【186Kcal】

提供：健康推進係

揚げ物にミルク衣を活用すると、うま味がプラスされ加熱中に牛乳のたんぱく質が膜となって食材を包み込み、油の吸収を防いでカラッとヘルシーに仕上がります。

▶材料 2人分………  
・豚ロース薄切り4枚・塩こしょう少々・パン粉15g・サラダ油小さじ1/2・粉チーズ大さじ1・薄力粉・牛乳各大さじ2・千切りキャベツ100g・ミニトマト2個・とんかつソース・レモン汁各大さじ1/2

▶下準備………  
【ミルク衣】薄力粉に牛乳を少しずつ加えながらトロっとするまで混ぜ

る【特製パン粉】ボウルにパン粉と粉チーズ、サラダ油を全体にまぶしよく混ぜ合わせる【レモンソース】ソースとレモン汁を混ぜる。

▶作り方………  
①薄切り肉を広げ交互に4枚重ねて均一の大きさにし、両面に軽く塩こしょうをする。②①をミルク衣にくぐらせて特製パン粉をつける。③フライパンにクッキングシートを敷き、②を入れて中火にかける。こんがり焼き目がついたら裏返し、ふたをして弱火にかける。④焼きあがったら食べやすい大きさに切り分け、キャベツ、ミニトマトを添え、お好みでレモンソースをかける。



# 健康のひろば

すこやか子育て

## 健康診査・相談・歯科



種類	期日(受付時間)	対象、その他
3・4か月児健康診査	2月23日(木) 13:00~13:10	平成28年10月~11月生 まれの乳児
7・8か月児健康相談	2月23日(木) 9:30~9:40	平成28年6月~7月生 まれの乳児
歯科相談	2月22日(水) 3月9日(木) 10:00~15:00	生後12か月の乳幼児
フッ素塗布(虫歯予防)	2月22日(水) 3月9日(木) 9:30~15:30	1歳6か月~小学校入 学前の幼児
育児相談室	2月22日(水) 3月9日(木) 9:30~15:30	身体測定、子育て全般に ついての相談(予約制)

○場所 保健センター

## プレママクラス


	テーマ	日程	会場
第1課	きらきら マタニティライフ	2月28日(火)	保健センター
第2課	わくわく プレママ体験	3月7日(火)	子どもセンター

- 出産予定 4月~7月の方
- 開催時間 午前10時~正午
- その他 事前に予約をお願いします
- 申し込み・詳細 健康推進係




## ◎わんぱくデー

のびのび体を動かして、元気に遊びましょう。

日時	2月9日(木)午前11時~11時40分 ※月1回行います
場所	児童センター体育室 
対象	1歳~就学前のお子さんと保護者
持ち物	飲み物

## ◎子育てサロンに遊びにきませんか

子どもと親と地域の方が集まって簡単な曲を歌ったり踊ったり、また工作などもしたりして楽しみます。異年代との楽しい情報交換の場です。

日時	2月24日(金)午前10時~11時30分
場所	道営住宅芦別ふれあいステーション1階(芦別駅前)
対象	0歳~就学前のお子さんと保護者
内容	かわいいおひな様を作ろう 
持ち物	飲み物
費用	無料

## ◎赤ちゃん教室「ピヨピヨひろば」

赤ちゃんの育ちについて、詳しいお話を聞きながら、母親同士の交流や情報交換の場です。教室は保健師(成長と予防接種など)・警察(事故とシートベルトなど)・図書館司書(絵本の紹介と読み聞かせなど)・栄養士(離乳食と試食など)・保育士(遊びとおもちゃなど)の5回コースです。

対象	生後1~6か月のお子さんと保護者
日時	2月7日・14日・21日・28日・3月7日 (全て火曜日)午前10時~11時30分
場所	子どもセンターつばさ2階一時保育室

●申し込み・詳細 子育て支援センター係 ☎24-2778

## □こころの健康相談

- 日時 3月9日(木)午後2時~4時30分
- 場所 滝川保健所
- 内容 ①眠れない②気分が落ち込んでいる③うつ病やひきこもり④思春期に関すること⑤ギャンブルやアルコール⑥高次脳機能障がいなど
- 費用 無料
- その他 事前予約制のため、相談日前日の午後4時までに予約してください。プライバシーの保護、秘密は厳守します。
- 申し込み・詳細 滝川保健所 ☎0125-24-6201

## □ひきこもり家族交流会のご案内

- 日時 3月10日(金)午後1時30分~3時30分
- 場所 滝川市まちづくりセンターみんくる
- 対象者 ひきこもっている子どもや兄弟姉妹がいて心配、同じ境遇の家族と話したいと思っている方など、ぜひご参加ください。
- 費用 100円(見学1回は無料)
- その他 初めての参加を希望される方は、事前にお申し込みください。匿名参加も可能で秘密は厳守します。
- 申し込み・詳細 滝川保健所 ☎0125-24-6201

## □集団予防接種

種類	期日	場所(受付時間)
B C G	3月2日(木)	保健センター(13:00~13:10)

- 対象者 生後3か月以上1歳未満の乳児
- 標準接種期間 生後5か月以上8か月未満
- 申し込み 健康推進係

## □一時預かり事業の利用申請を受け付けます

平成29年度の一時的預かり事業の利用申請を受け付けますので、希望する方は申請してください。

- 受付期間 3月1日(水)~随時
- 対象 芦別市に在住する1歳以上(離乳食完了)~就学前の児童 ※発達に心配のあるお子さんは、ご相談ください。
- 申請に必要なもの ①印鑑②健康保険証
- ※申請書類は、子どもセンター保育園にあります
- 申し込み・詳細 子どもセンター保育園 ☎24-2772

2月 February

- 3 金 ウェートトレーニング教室 (18:30~20:30) 油谷体育館トレーニングセンター
- 4 土 親子スキー教室 (10:00~12:00) 国設芦別スキー場  
ハッピーバレンタイン (10:00~11:30) 児童センター  
あしべつ雪まつり2017 (16:00~19:00) 道の駅スタープラザ芦別  
第7回雪灯りを歩く会 (17:00~19:00) 芦別慈恵園ほか
- 5 日 2017あしべつ雪まつり (11:00~15:00) 道の駅スタープラザ芦別  
第21回青少年健全育成市民の集い (14:00~) 市民会館大ホール  
吹奏楽合同演奏会 (14:45~) 市民会館大ホール
- 7 火 ピヨピヨひろば (10:00~11:30) 子どもセンターつばさ2階一時保育室  
スロージョギング&ノルディックウォーキング教室 (18:30~19:30) 総合体育館
- 9 木 わんぱくデー(11:00~11:40)児童センター体育室  
行政相談 (8:30~12:00) 市役所市民相談室
- 10 金 ウェートトレーニング教室 (18:30~20:30) 油谷体育館トレーニングセンター
- 11 土 建国記念の日  
親子スキー教室 (10:00~12:00) 国設芦別スキー場
- 12 日 第51回芦別市民スキー大会 (10:30) 国設芦別スキー場
- 14 火 ピヨピヨひろば (10:00~11:30) 子どもセンターつばさ2階一時保育室  
スロージョギング&ノルディックウォーキング教室 (18:30~19:30) 総合体育館
- 15 水 夜間納税相談 (17:15~20:00) 市役所納税係
- 16 木 手作り味噌をつくりませんか (10:00~12:00) 総合福祉センター2階ボランティアルーム
- 17 金 語りの場「ゆりね」(13:00~16:00) 総合福祉センター別館2階ボランティアルーム  
ウェートトレーニング教室 (18:30~20:30) 油谷体育館トレーニングセンター

- 18 土 児童センターまつり(10:00~11:00)児童センター  
道民カレッジ連携講座 第13弾 映像でつづる芦別の歴史 (14:00~) 図書館
- 19 日 芦別市長選挙・芦別市議会議員補欠選挙告示日
- 21 火 ピヨピヨひろば (10:00~11:30) 子どもセンターつばさ2階一時保育室
- 23 木 行政相談 (8:30~12:00) 市役所市民相談室
- 24 金 子育てサロン (10:00~11:30) 道営住宅芦別ふれあいステーション  
ウェートトレーニング教室 (18:30~20:30) 油谷体育館トレーニングセンター
- 26 日 芦別市長選挙・芦別市議会議員補欠選挙投票日
- 27 月 夜間納税相談 (17:15~20:00) 市役所納税係
- 28 火 ピヨピヨひろば (10:00~11:30) 子どもセンターつばさ2階一時保育室  
夜間納税相談 (17:15~20:00) 市役所納税係

3月 March

- 3 金 ウェートトレーニング教室 (18:30~20:30) 油谷体育館トレーニングセンター
- 4 土 おたのしみ会 (10:00~11:30) 児童センター
- 7 火 ピヨピヨひろば (10:00~11:30) 子どもセンターつばさ2階一時保育室
- 8 水 年金相談 (10:30~15:00) 商工会議所
- 9 木 行政相談 (8:30~12:00) 市役所市民相談室
- 10 金 ウェートトレーニング教室 (18:30~20:30) 油谷体育館トレーニングセンター

**休日当番医** (診療時間 8:30~17:00)

2月11日・12日・19日・26日・3月5日

市立芦別病院 (本町14 ☎22-2701)

休日 **歯科** 当番医 (診療時間 9:00~12:00)

2月	11日	押尾歯科医院 (砂川市 ☎0125-52-2811) 中澤歯科整形外科医院 (深川市 ☎0164-22-6382)
	12日	ひらやま歯科 (新十津川町 ☎0125-72-2323) 杉澤歯科クリニック (妹背牛町 ☎0164-32-2832)
	19日	田中歯科医院 (北4西1 ☎22-8700) 伊藤歯科医院 (砂川市 ☎0125-52-2222)
	26日	はぎわら歯科クリニック (北7西2 ☎22-5858) 武内歯科医院 (滝川市 ☎0125-23-3525)
3月	5日	あさひ歯科クリニック (滝川市 ☎0125-22-0033) 定岡歯科医院 (妹背牛町 ☎0164-32-4118)

※医療機関の都合により変更がありますので、市ホームページ・新聞等でご確認ください。

こだわり原材料を使った簡単・手軽にできる  
手作り味噌をつくりませんか


- 日時 2月16日(休)午前10時~正午
- 場所 総合福祉センター2階ボランティアルーム
- 原材料 ①煮大豆と米麹…農薬や化学肥料を使用しません。国産大豆100%使用  
②食塩…にがり含有塩
- 参加費 2,000円 (材料費代含む)
- 問い合わせ お茶とお花を楽しむ会 (関徳子) ☎・FAX 22-2806

人口・世帯

平成29年1月1日現在の人口  
カッコ内は前月比

人口	14,512人 (-40人)
男性	6,633人 (-21人)
女性	7,879人 (-19人)
世帯数	7,927世帯 (-25世帯)

固定資産税の4期と国民健康保険税  
・介護保険料・後期高齢者医療保険  
料の8期の納期限は2月28日です



編集・発行/芦別市総務部企画政策課  
〒075-8711 北海道芦別市北1条東1丁目3番地  
TEL 0124-22-1111 FAX 0124-22-6000

芦別市は、環境保全に関する普及啓発のシンボルとして、エコマークを使用しています。この広報紙は、エコマーク認定の印刷用紙を使用しています。