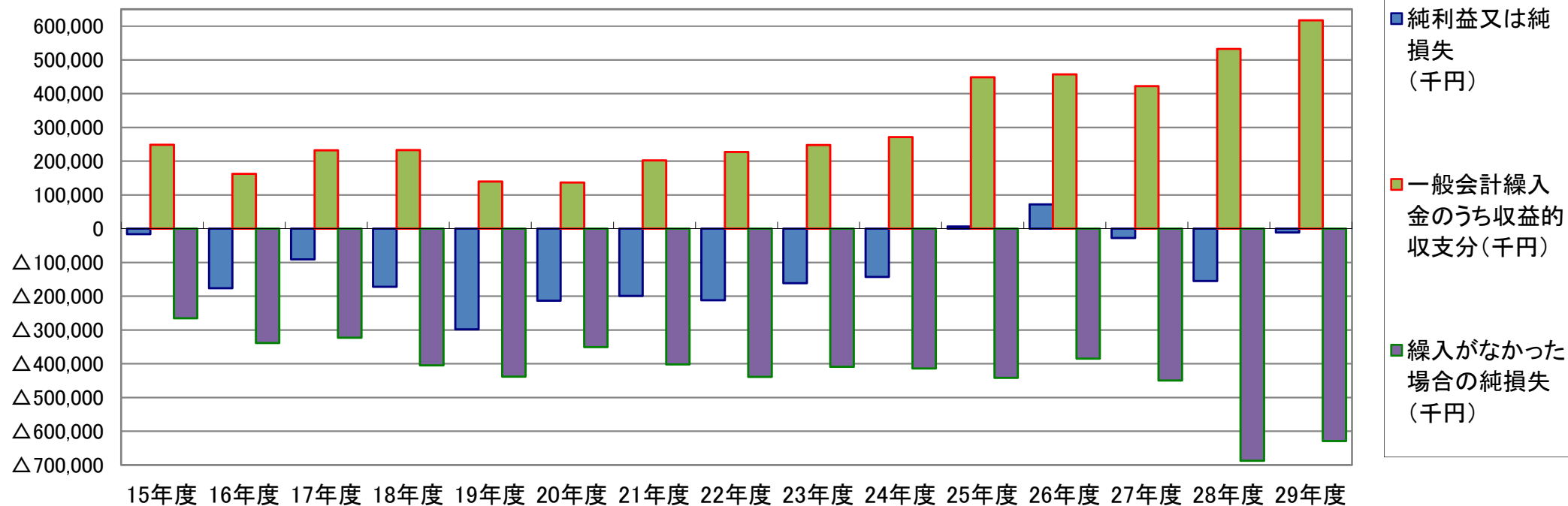


市立芦別病院 各種統計データ集（平成29年度）

頁	資 料 名	掲載年度
1	純利益・純損失と繰入金の関係	15 ～ 29
2, 3	損益勘定留保資金、一般会計繰入金、収支及び一時借入金の推移	15 ～ 29
4	医業収支の推移／医業収支比率の推移	15 ～ 29
5	芦別市の人口と年延べ患者数の推移（平成15年度を100とした値）	15 ～ 29
6	1日平均入院患者数の推移／病床利用率の推移	15 ～ 29
7	各科別入院患者数	15 ～ 29
8	各科別入院患者数の推移（平成15年度を100とした値）	15 ～ 29
9	各科別入院収益	19 ～ 29
10	各科別入院収益の推移（平成19年度を100とした値）	19 ～ 29
11	病床利用率	18 ～ 29
12	1日平均外来患者数の推移	15 ～ 29
13	各科別外来患者数	15 ～ 29
14	各科別外来患者数の推移（平成15年度を100とした値）	15 ～ 29
15	各科別外来収益	19 ～ 29
16	各科別外来収益の推移（平成19年度を100とした値）	19 ～ 29
17	年間手術件数の推移	11 ～ 29
18	職員数の推移	15 ～ 30
19	職員数の推移【準雇員、嘱託職員、臨時職員、非常勤職員を含む】	15 ～ 30
20	医師数の推移	15 ～ 30
21	常勤医師数の推移	15 ～ 30
22	（参考）許可病床数の推移と各種手続き（新病院移転後）	/
23	（参考）診療報酬改定率及び薬価改定率の推移	10 ～ 30

	15年度	16年度	17年度	18年度	19年度	20年度	21年度	22年度	23年度	24年度	25年度	26年度	27年度	28年度	29年度
純利益又は純損失 (千円)	△16,443	△176,325	△90,877	△172,015	△298,377	△213,527	△199,370	△211,593	△161,352	△142,760	6,821	72,118	△27,694	△155,296	△11,425
一般会計繰入金のうち 収益的収支分(千円)	248,628	162,592	232,212	233,029	139,595	137,020	202,516	227,024	247,783	271,361	448,820	457,261	422,164	532,271	617,548
繰入がなかった場合の 純損失(千円)	△265,071	△338,917	△323,089	△405,044	△437,972	△350,547	△401,886	△438,617	△409,135	△414,121	△441,999	△385,143	△449,858	△687,567	△628,973

純利益・純損失と繰入金の関係



損益勘定留保資金、一般会計繰入金、収支及び一時借入金の推移①（15年度～23年度）

（単位：千円）

	15年度	16年度	17年度	18年度	19年度	20年度	21年度	22年度	23年度
損益勘定留保資金	1,138,046	1,000,025	917,639	773,949	567,430	442,435	312,296	171,865	89,560
対前年増減	—	△ 138,021	△ 82,386	△ 143,690	△ 206,519	△ 124,995	△ 130,139	△ 140,431	△ 82,305
一般会計繰入金	367,286	287,158	353,294	344,207	296,529	338,580	430,509	449,143	448,074
対前年増減	—	△ 80,128	66,136	△ 9,087	△ 47,678	42,051	91,929	18,634	△ 1,069
うち基準外繰入金	0	0	0	0	0	0	0	0	0
3条繰入金	248,628	162,592	232,212	223,039	139,595	137,020	202,516	227,024	247,783
うち基準外繰入金	0	0	0	0	0	0	0	0	0
4条繰入金	118,658	124,566	121,082	121,168	156,934	201,560	227,993	222,119	200,291
うち基準外繰入金	0	0	0	0	0	0	0	0	0
総収益	3,073,798	2,796,776	2,804,226	2,593,967	2,414,700	2,342,684	2,131,560	2,141,450	2,121,480
総費用	3,090,242	2,973,101	2,895,103	2,765,982	2,713,077	2,556,211	2,330,930	2,353,043	2,282,832
純損益	△ 16,444	△ 176,325	△ 90,877	△ 172,015	△ 298,377	△ 213,527	△ 199,370	△ 211,593	△ 161,352
経常収益	3,072,924	2,796,706	2,804,087	2,593,921	2,414,291	2,342,551	2,131,004	2,141,416	2,121,289
経常費用	3,067,484	2,968,401	2,888,923	2,762,181	2,710,297	2,554,712	2,329,470	2,351,351	2,278,087
経常損益	5,440	△ 171,695	△ 84,836	△ 168,260	△ 296,006	△ 212,161	△ 198,466	△ 209,935	△ 156,798
医業収益	2,884,224	2,669,362	2,639,681	2,443,334	2,291,789	2,219,851	2,028,620	2,016,740	1,993,329
医業費用	2,912,456	2,818,319	2,747,113	2,623,155	2,575,458	2,415,280	2,213,741	2,244,518	2,183,487
医業損益	△ 28,232	△ 148,957	△ 107,432	△ 179,821	△ 283,669	△ 195,429	△ 185,121	△ 227,778	△ 190,158
資本的収入	191,666	161,466	288,122	342,058	287,804	238,800	260,033	275,733	366,662
資本的支出	239,293	234,961	387,715	445,727	351,759	302,309	337,212	347,129	434,788
差引財源不足額	△ 47,627	△ 73,495	△ 99,593	△ 103,669	△ 63,955	△ 63,509	△ 77,179	△ 71,396	△ 68,126
一時借入金	0	0	0	0	0	0	0	60,000	170,000
対前年増減	—	0	0	0	0	0	0	60,000	110,000

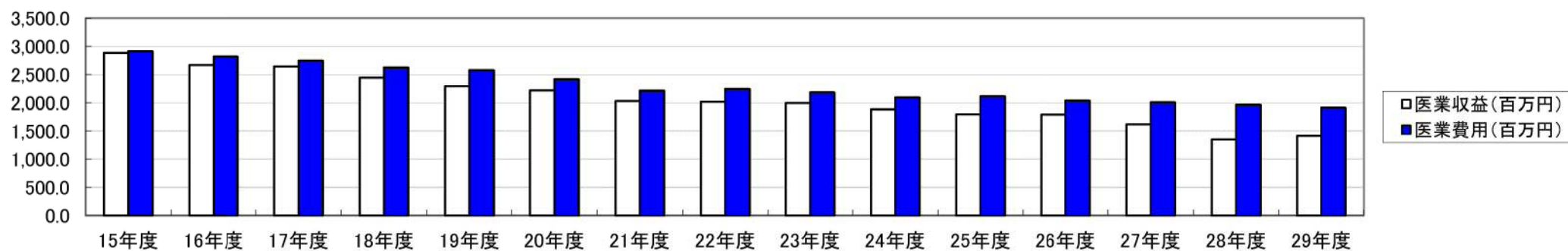
損益勘定留保資金、一般会計繰入金、収支及び一時借入金の推移②（24年度～29年度）

（単位：千円）

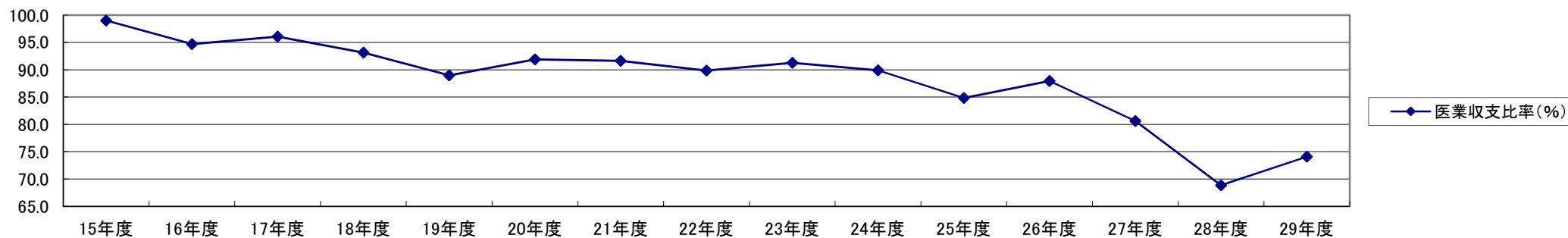
	24年度	25年度	26年度	27年度	28年度	29年度
損益勘定留保資金	9,784	48,877	58,695	△ 7,426	△ 112,569	△ 92,234
対前年増減	#REF!	39,093	9,818	△ 66,121	△ 105,143	20,335
一般会計繰入金	406,889	599,895	607,754	636,335	699,843	749,413
対前年増減	#REF!	193,006	7,859	28,581	63,508	49,570
うち基準外繰入金	30,000	247,243	206,138	235,105	277,733	334,963
3条繰入金	271,361	448,820	457,261	422,164	532,271	617,548
うち基準外繰入金	30,000	247,243	206,138	176,710	277,733	334,963
4条繰入金	135,528	151,075	150,493	214,171	167,572	131,865
うち基準外繰入金	0	0	0	58,395	0	0
総収益	2,041,704	2,172,612	2,325,306	2,090,461	1,921,858	2,013,993
総費用	2,184,464	2,165,791	2,253,188	2,118,155	2,077,154	2,025,418
純損益	△ 142,760	6,821	72,118	△ 27,694	△ 155,296	△ 11,425
経常収益	2,006,629	1,922,892	2,045,548	1,856,246	1,589,954	1,669,740
経常費用	2,179,083	2,157,759	2,103,564	2,070,327	2,025,378	1,974,278
経常損益	△ 172,454	△ 234,867	△ 58,016	△ 214,081	△ 435,424	△ 304,538
医業収益	1,882,323	1,794,058	1,789,961	1,617,192	1,352,285	1,414,962
医業費用	2,093,532	2,114,270	2,035,425	2,005,722	1,964,439	1,910,399
医業損益	△ 211,209	△ 320,212	△ 245,464	△ 388,530	△ 612,154	△ 495,437
資本的収入	1,078,593	186,369	238,746	518,632	196,772	224,008
資本的支出	1,145,275	268,137	339,036	571,376	309,384	318,639
差引財源不足額	△ 66,682	△ 81,768	△ 100,290	△ 52,744	△ 112,612	△ 94,631
一時借入金	230,000	160,000	150,000	200,000	370,000	360,000
対前年増減	#REF!	△ 70,000	△ 10,000	50,000	170,000	△ 10,000

	15年度	16年度	17年度	18年度	19年度	20年度	21年度	22年度	23年度	24年度	25年度	26年度	27年度	28年度	29年度
医業収益(百万円)	2,884.2	2,669.4	2,639.7	2,443.3	2,291.8	2,219.9	2,028.6	2,016.7	1,993.3	1,882.3	1,794.1	1,790.0	1,617.2	1,352.3	1,415.0
医業費用(百万円)	2,912.5	2,818.3	2,747.1	2,623.2	2,575.5	2,415.3	2,213.7	2,244.5	2,183.5	2,093.5	2,114.3	2,035.4	2,005.7	1,964.4	1,910.4
	15年度	16年度	17年度	18年度	19年度	20年度	21年度	22年度	23年度	24年度	25年度	26年度	27年度	28年度	29年度
医業収支比率(%)	99.0	94.7	96.1	93.1	89.0	91.9	91.6	89.9	91.3	89.9	84.9	87.9	80.6	68.8	74.1

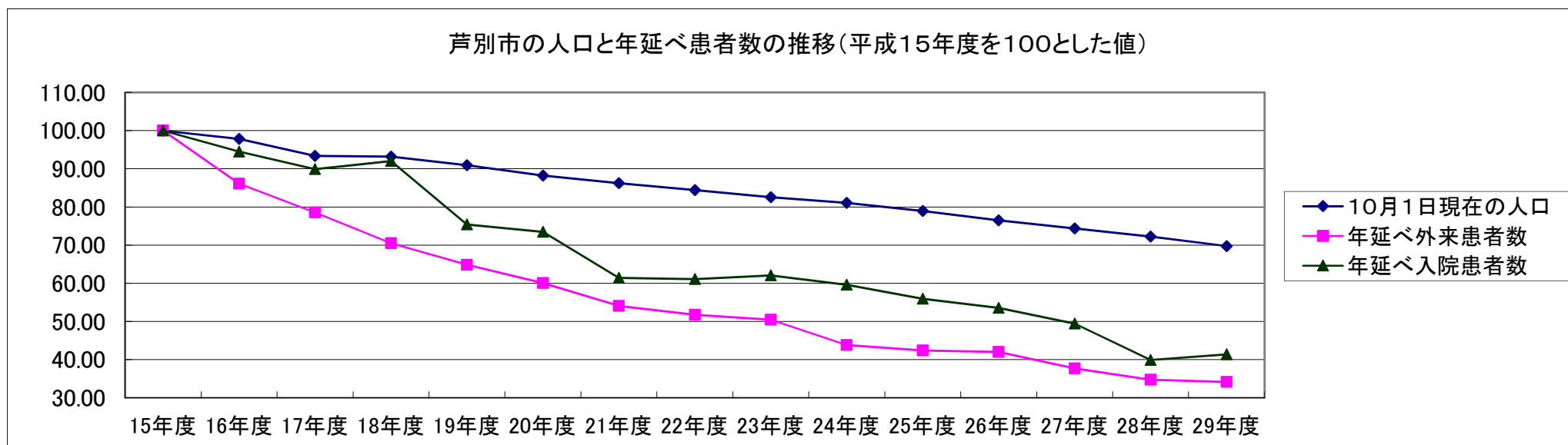
医業収支の推移



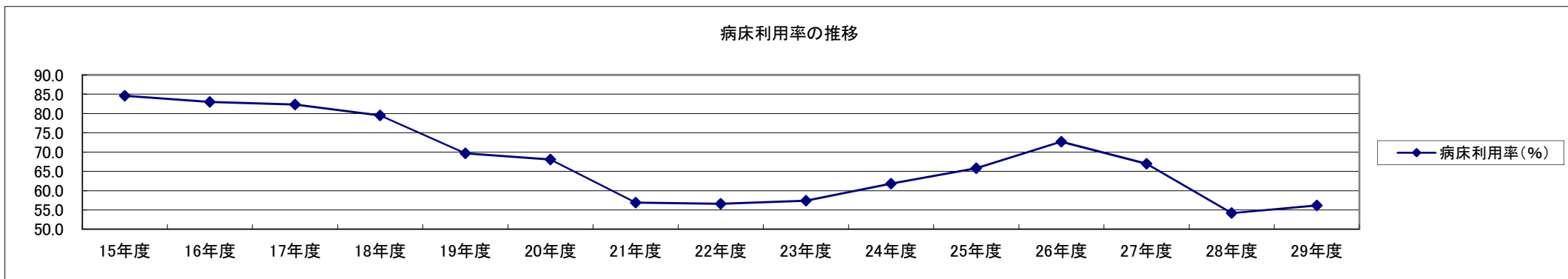
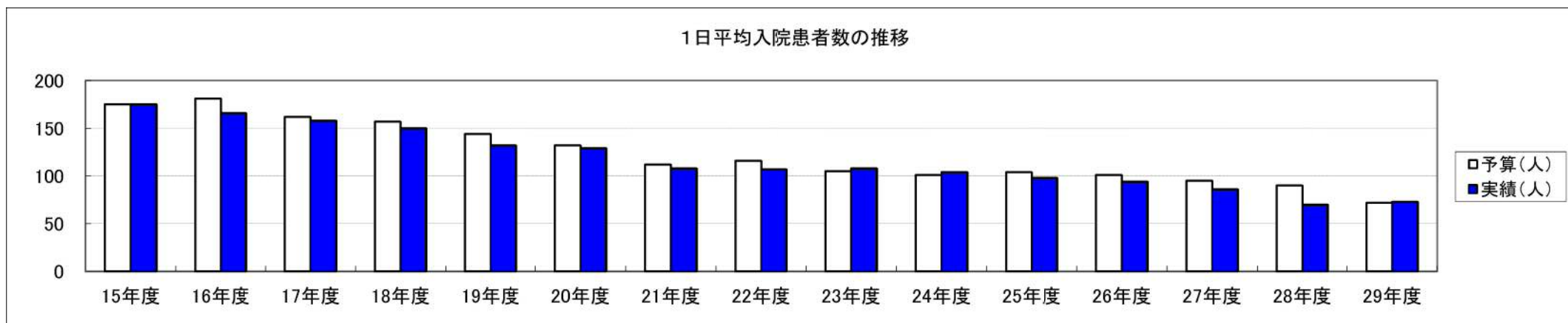
医業収支比率の推移



	15年度	16年度	17年度	18年度	19年度	20年度	21年度	22年度	23年度	24年度	25年度	26年度	27年度	28年度	29年度
10月1日現在の人口	20,238	19,792	18,899	18,861	18,396	17,859	17,449	17,082	16,703	16,406	15,982	15,480	15,054	14,615	14,112
年延べ外来患者数	175,169	150,845	137,572	123,506	113,573	105,243	94,660	90,648	88,372	76,788	74,267	73,584	65,993	60,832	59,799
年延べ入院患者数	63,958	60,422	57,508	58,844	48,205	46,972	39,270	39,051	39,702	38,114	35,778	34,238	31,626	25,518	26,467
	15年度	16年度	17年度	18年度	19年度	20年度	21年度	22年度	23年度	24年度	25年度	26年度	27年度	28年度	29年度
10月1日現在の人口	100.00	97.80	93.38	93.20	90.90	88.24	86.22	84.41	82.53	81.07	78.97	76.49	74.38	72.22	69.73
年延べ外来患者数	100.00	86.11	78.54	70.51	64.84	60.08	54.04	51.75	50.45	43.84	42.40	42.01	37.67	34.73	34.14
年延べ入院患者数	100.00	94.47	89.92	92.00	75.37	73.44	61.40	61.06	62.08	59.59	55.94	53.53	49.45	39.90	41.38



	15年度	16年度	17年度	18年度	19年度	20年度	21年度	22年度	23年度	24年度	25年度	26年度	27年度	28年度	29年度
予算(人)	175	181	162	157	144	132	112	116	105	101	104	101	95	90	72
実績(人)	175	166	158	150	132	129	108	107	108	104	98	94	86	70	73
	15年度	16年度	17年度	18年度	19年度	20年度	21年度	22年度	23年度	24年度	25年度	26年度	27年度	28年度	29年度
病床利用率(%)	84.6	83.0	82.3	79.5	69.7	68.1	56.9	56.6	57.4	61.8	65.8	72.7	67.0	54.2	56.2

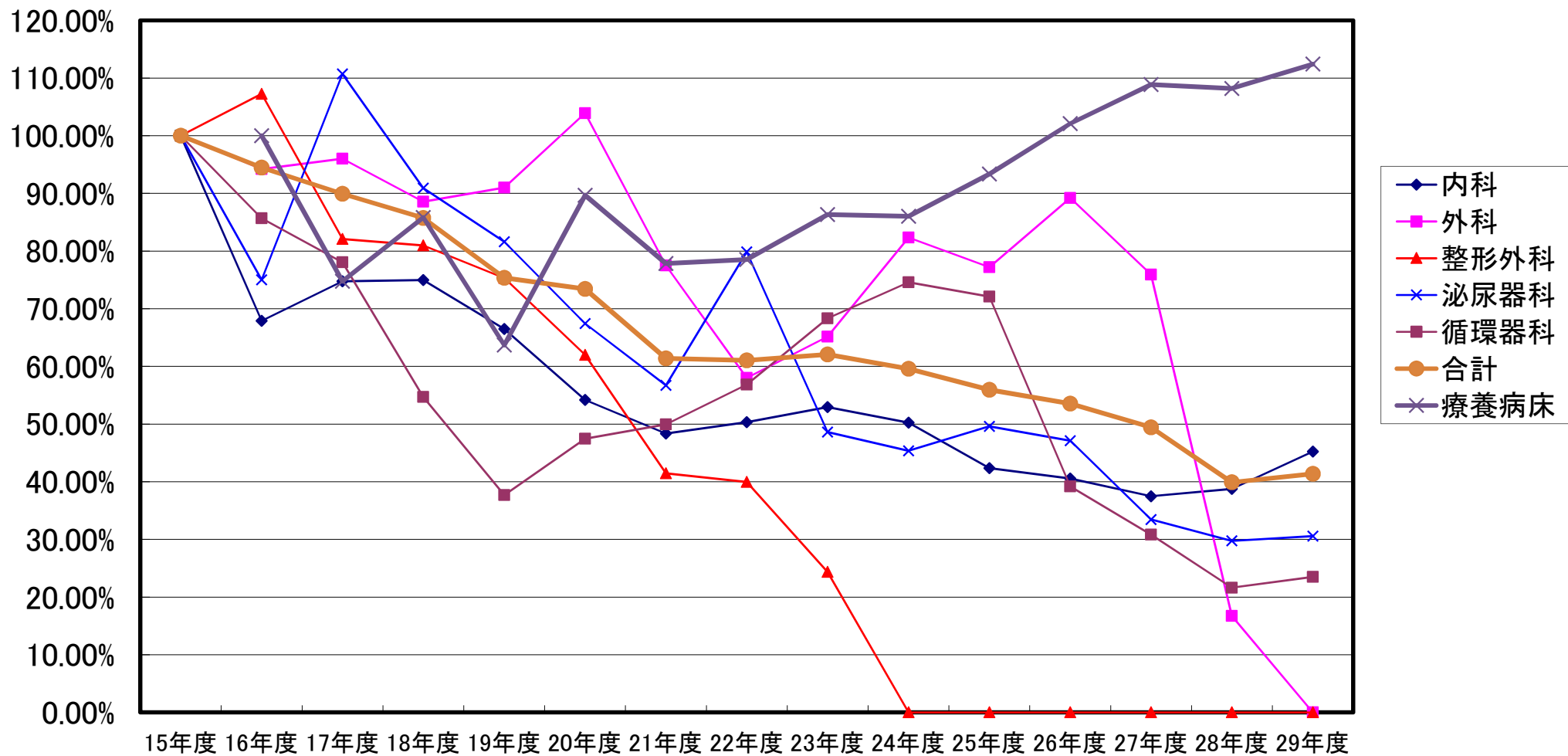


各 科 別 入 院 患 者 数

	15年度	16年度	17年度	18年度	19年度	20年度	21年度	22年度	23年度	24年度	25年度	26年度	27年度	28年度	29年度
内科(人)	30,407	20,648	22,733	22,795	20,217	16,470	14,698	15,304	16,102	15,271	12,884	12,334	11,398	11,791	13,753
外科(人)	9,397	8,854	9,022	8,321	8,552	9,764	7,282	5,450	6,123	7,736	7,256	8,384	7,132	1,570	0
整形外科(人)	11,523	12,360	9,459	9,328	8,680	7,141	4,778	4,602	2,809	0	0	0	0	0	0
泌尿器科(人)	2,256	1,692	2,498	2,051	1,841	1,521	1,279	1,802	1,097	1,023	1,119	1,063	754	671	690
循環器科(人)	8,621	7,386	6,731	4,716	3,249	4,090	4,306	4,901	5,891	6,431	6,215	3,377	2,658	1,865	2,025
その他(人)	1,754	588	416	0	2	12	3	8	0	0	0	0	0	0	0
療養病床(人)		8,894	6,649	7,633	5,664	7,974	6,924	6,984	7,680	7,653	8,304	9,080	9,684	9,621	9,999
合計(人)	63,958	60,422	57,508	54,844	48,205	46,972	39,270	39,051	39,702	38,114	35,778	34,238	31,626	25,518	26,467

	15年度	16年度	17年度	18年度	19年度	20年度	21年度	22年度	23年度	24年度	25年度	26年度	27年度	28年度	29年度
内科	100.00%	67.91%	74.76%	74.97%	66.49%	54.17%	48.34%	50.33%	52.95%	50.22%	42.37%	40.56%	37.48%	38.78%	45.23%
外科	100.00%	94.22%	96.01%	88.55%	91.01%	103.91%	77.49%	58.00%	65.16%	82.32%	77.22%	89.22%	75.90%	16.71%	0.00%
整形外科	100.00%	107.26%	82.09%	80.95%	75.33%	61.97%	41.46%	39.94%	24.38%	0.00%	0.00%	0.00%	0.00%	0.00%	0.00%
泌尿器科	100.00%	75.00%	110.73%	90.91%	81.60%	67.42%	56.69%	79.88%	48.63%	45.35%	49.60%	47.12%	33.42%	29.74%	30.59%
循環器科	100.00%	85.67%	78.08%	54.70%	37.69%	47.44%	49.95%	56.85%	68.33%	74.60%	72.09%	39.17%	30.83%	21.63%	23.49%
その他	100.00%	33.52%	23.72%	0.00%	0.11%	0.68%	0.17%	0.46%	0.00%	0.00%	0.00%	0.00%	0.00%	0.00%	0.00%
療養病床		100.00%	74.76%	85.82%	63.68%	89.66%	77.85%	78.52%	86.35%	86.05%	93.37%	102.09%	108.88%	108.17%	112.42%
合計	100.00%	94.47%	89.92%	85.75%	75.37%	73.44%	61.40%	61.06%	62.08%	59.59%	55.94%	53.53%	49.45%	39.90%	41.38%

各科別入院患者数の推移(平成15年度(療養病床は平成16年度)を100とした値)

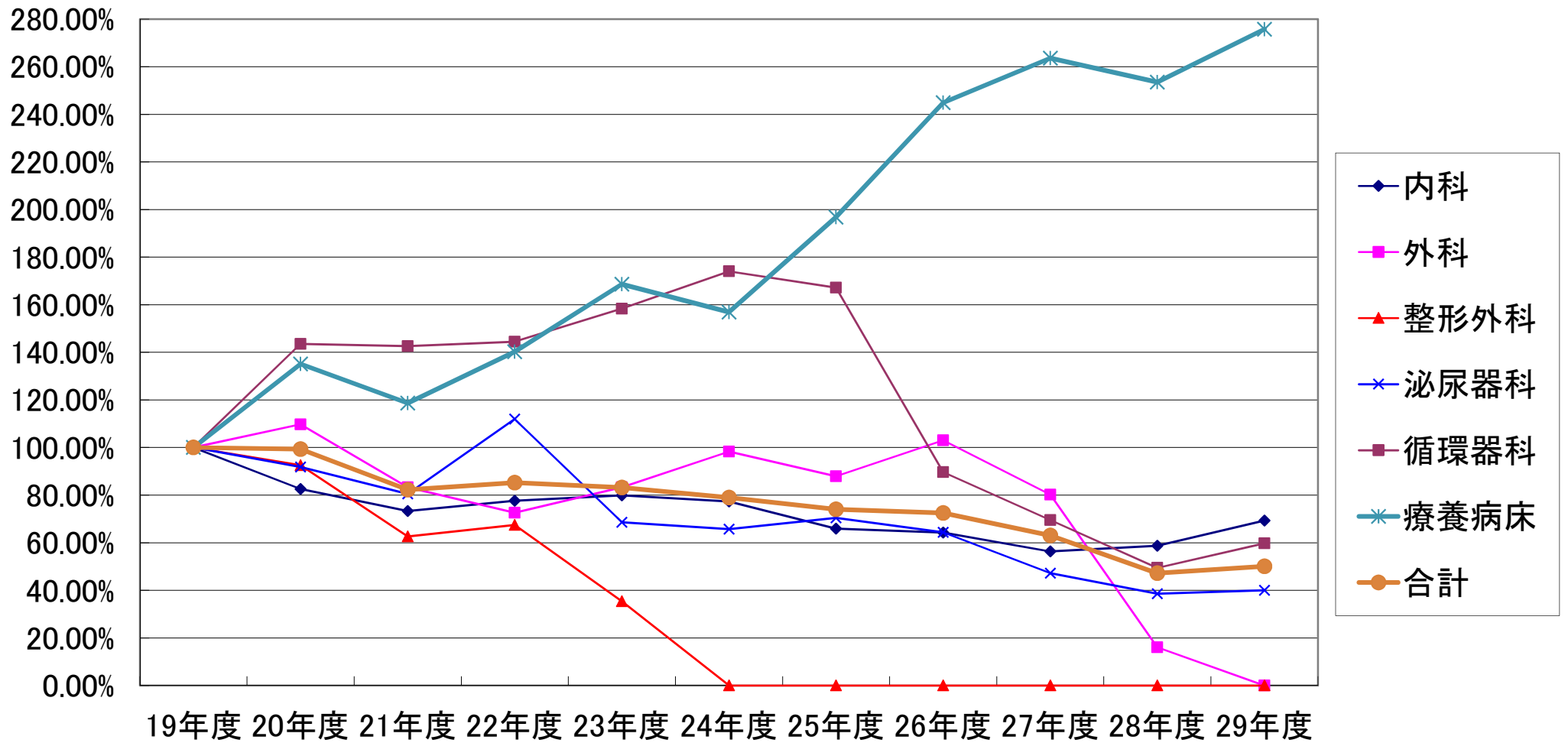


各 科 別 入 院 収 益

	19年度	20年度	21年度	22年度	23年度	24年度	25年度	26年度	27年度	28年度	29年度
内科(円)	569,002,929	469,981,680	416,935,533	441,597,791	454,742,597	439,895,208	375,312,990	366,016,725	320,608,033	334,314,161	394,206,439
外科(円)	316,601,048	347,462,763	263,767,385	229,747,726	263,552,125	311,262,880	278,249,661	326,259,179	253,858,899	50,931,819	0
整形外科(円)	289,278,283	267,584,459	181,290,594	195,072,429	102,269,331	0	0	0	0	0	0
泌尿器科(円)	54,107,766	49,698,471	43,584,905	60,564,046	37,095,925	35,568,567	38,133,650	34,837,803	25,559,049	20,871,504	21,672,632
循環器科(円)	125,595,698	180,307,013	179,101,437	181,398,540	198,876,686	218,558,379	209,934,165	112,678,904	87,252,340	62,103,366	75,061,599
その他(円)	158,330	332,245	91,498	240,622	0	0	0	0	0	0	0
療養病床(円)	82,838,301	111,904,325	98,296,536	116,173,850	139,687,788	129,991,216	163,027,349	202,837,289	218,342,309	210,026,721	228,453,352
合計(円)	1,437,582,355	1,427,270,956	1,183,067,888	1,224,795,004	1,196,224,452	1,135,276,250	1,064,657,815	1,042,629,900	905,620,630	678,247,571	719,394,022

	19年度	20年度	21年度	22年度	23年度	24年度	25年度	26年度	27年度	28年度	29年度
内科	100.00%	82.60%	73.27%	77.61%	79.92%	77.31%	65.96%	64.33%	56.35%	58.75%	69.28%
外科	100.00%	109.75%	83.31%	72.57%	83.24%	98.31%	87.89%	103.05%	80.18%	16.09%	0.00%
整形外科	100.00%	92.50%	62.67%	67.43%	35.35%	0.00%	0.00%	0.00%	0.00%	0.00%	0.00%
泌尿器科	100.00%	91.85%	80.55%	111.93%	68.56%	65.74%	70.48%	64.39%	47.24%	38.57%	40.05%
循環器科	100.00%	143.56%	142.60%	144.43%	158.35%	174.02%	167.15%	89.72%	69.47%	49.45%	59.76%
療養病床	100.00%	135.09%	118.66%	140.24%	168.63%	156.92%	196.80%	244.86%	263.58%	253.54%	275.78%
合計(その他を含む)	100.00%	99.28%	82.30%	85.20%	83.21%	78.97%	74.06%	72.53%	63.00%	47.18%	50.04%

各科別入院収益の推移(平成19年度を100とした値)

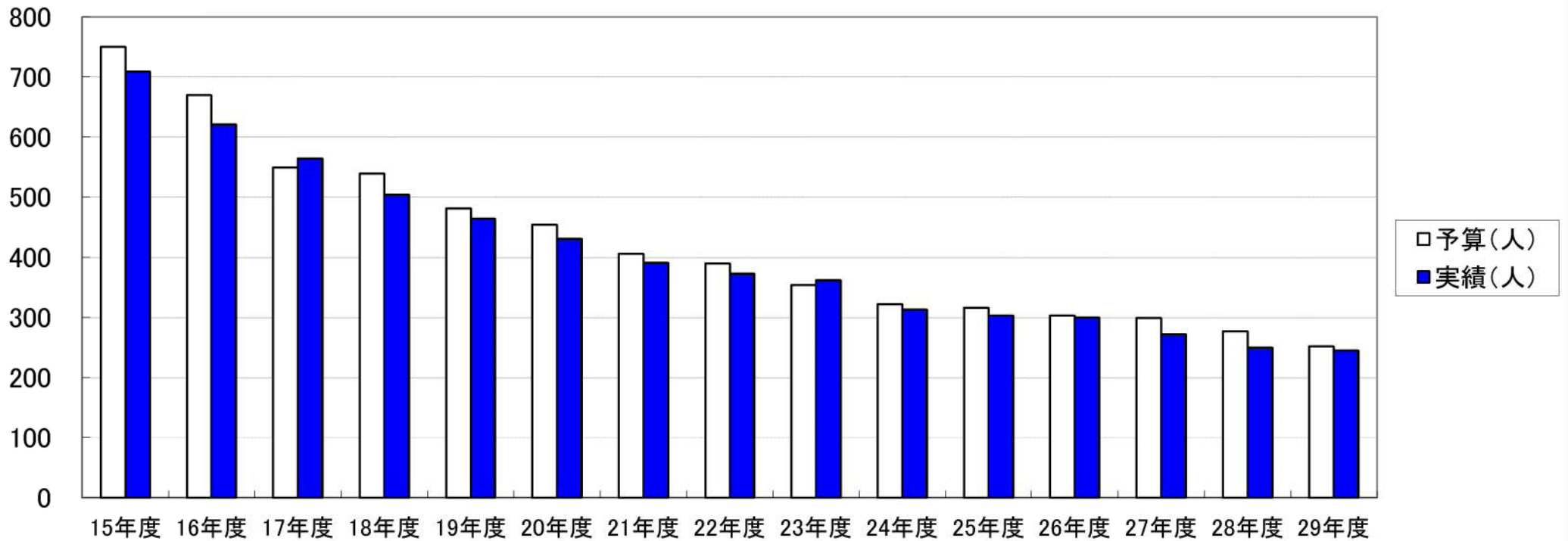


病 床 利 用 率

	18年度	19年度	20年度	21年度	22年度	23年度	24年度	25年度	26年度	27年度	28年度	29年度
内科	22,795	20,217	16,470	14,698	15,304	16,102	15,271	12,884	12,334	11,398	11,791	13,753
外科	8,321	8,552	9,764	7,282	5,450	6,123	7,736	7,256	8,384	7,132	1,570	0
整形外科	9,328	8,680	7,141	4,778	4,602	2,809	0	0	0	0	0	0
小児科	0	0	8	3	8	0	0	0	0	0	0	0
耳鼻咽喉科	0	2	4	0	0	0	0	0	0	0	0	0
産婦人科	0	0	0	0	0	0	0	0	0	0	0	0
泌尿器科	2,051	1,841	1,521	1,279	1,802	1,097	1,023	1,119	1,063	754	671	690
麻酔科	0	0	0	0	0	0	0	0	0	0	0	0
循環器科	4,716	3,249	4,090	4,306	4,901	5,891	6,431	6,215	3,377	2,658	1,865	2,025
一般病床入院患者数小計	47,211	42,541	38,998	32,346	32,067	32,022	30,461	27,474	25,158	21,942	15,897	16,468
一般病床病床利用率	80.8%	72.6%	66.8%	55.4%	54.9%	54.7%	59.6%	62.7%	68.9%	60.6%	44.4%	46.0%
療養病床入院患者数	7,633	5,664	7,974	6,924	6,984	7,680	7,653	8,304	9,080	9,684	9,621	9,999
療養病床病床利用率	72.1%	53.4%	75.3%	65.4%	66.0%	72.4%	72.3%	78.5%	85.8%	88.2%	85.0%	88.4%
入院患者数合計	54,844	48,205	46,972	39,270	39,051	39,702	38,114	35,778	34,238	31,626	25,518	26,467
全体病床利用率	79.5%	69.7%	68.1%	56.9%	56.6%	57.4%	61.8%	65.8%	72.7%	67.0%	54.2%	56.2%

	15年度	16年度	17年度	18年度	19年度	20年度	21年度	22年度	23年度	24年度	25年度	26年度	27年度	28年度	29年度
予算(人)	750	670	549	539	481	454	406	390	354	322	316	303	299	277	252
実績(人)	709	621	564	504	464	431	391	373	362	313	303	300	272	250	245

1日平均外来患者数の推移

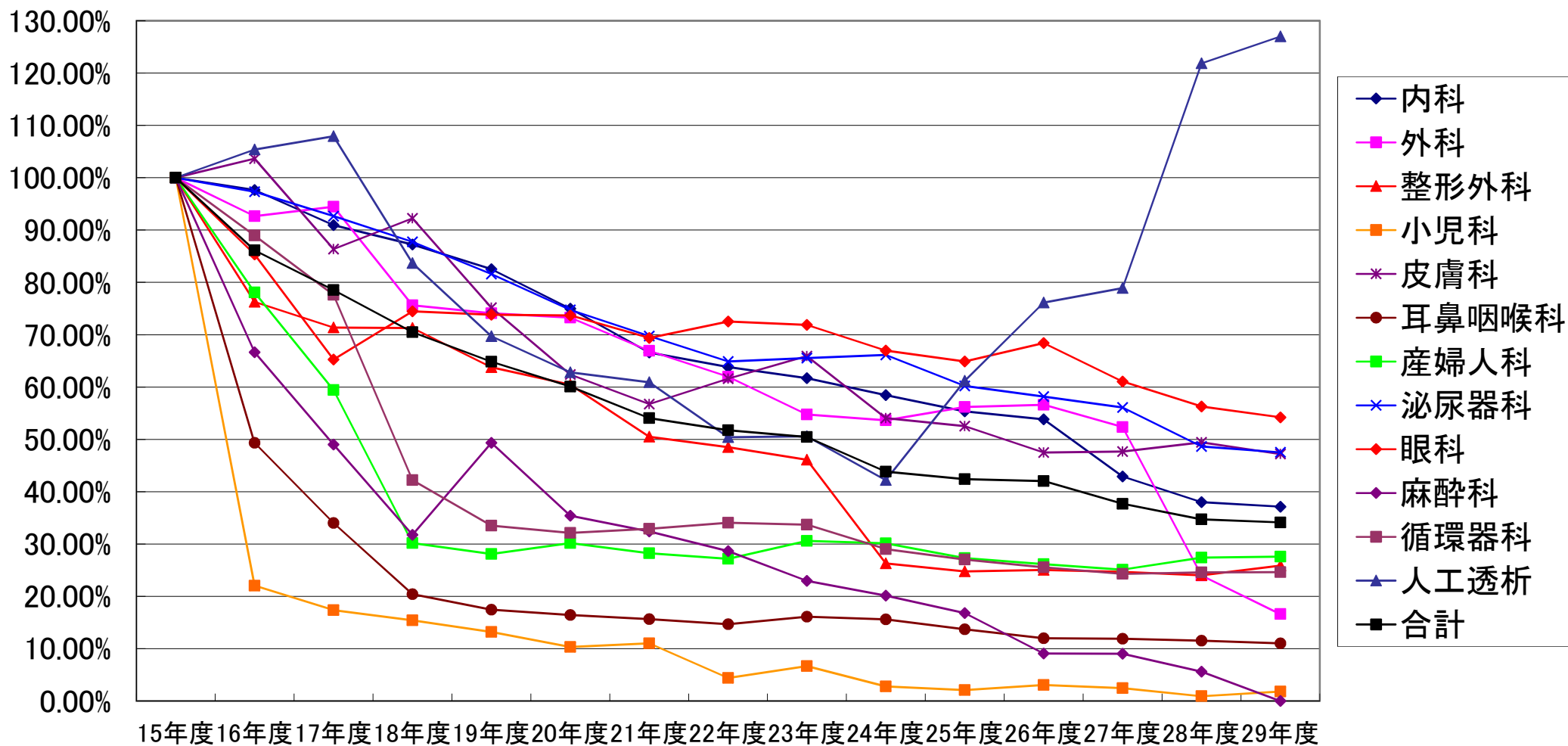


各 科 別 外 来 患 者 数

	15年度	16年度	17年度	18年度	19年度	20年度	21年度	22年度	23年度	24年度	25年度	26年度	27年度	28年度	29年度
内科(人)	54,940	53,658	49,974	47,942	45,346	41,188	36,586	35,074	33,908	32,114	30,418	29,584	23,576	20,876	20,401
外科(人)	13,081	12,123	12,357	9,891	9,691	9,585	8,757	8,105	7,160	7,015	7,348	7,407	6,850	3,139	2,172
整形外科(人)	35,551	27,112	25,364	25,341	22,673	21,483	17,959	17,237	16,388	9,349	8,799	8,908	8,765	8,540	9,194
小児科(人)	4,353	959	755	672	575	449	480	192	291	121	92	133	108	40	78
皮膚科(人)	7,264	7,528	6,275	6,701	5,461	4,533	4,122	4,475	4,789	3,927	3,817	3,448	3,462	3,591	3,428
耳鼻咽喉科(人)	12,304	6,073	4,187	2,512	2,146	2,023	1,927	1,806	1,984	1,918	1,686	1,475	1,463	1,418	1,356
産婦人科(人)	5,236	4,088	3,112	1,581	1,472	1,580	1,478	1,423	1,602	1,579	1,430	1,369	1,314	1,436	1,445
泌尿器科(人)	13,664	13,302	12,662	11,988	11,151	10,214	9,533	8,867	8,956	9,039	8,230	7,949	7,667	6,646	6,494
眼科(人)	7,099	6,059	4,633	5,285	5,239	5,231	4,925	5,148	5,104	4,754	4,605	4,856	4,334	3,995	3,849
麻酔科(人)	1,695	1,130	831	538	836	600	549	486	389	341	285	154	153	95	0
循環器科(人)	13,669	12,161	10,609	5,772	4,583	4,392	4,498	4,654	4,607	3,966	3,693	3,495	3,320	3,362	3,365
人工透析(人)	6,313	6,652	6,813	5,283	4,400	3,965	3,846	3,181	3,194	2,665	3,864	4,806	4,981	7,694	8,017
合計(人)	175,169	150,845	137,572	123,506	113,573	105,243	94,660	90,648	88,372	76,788	74,267	73,584	65,993	60,832	59,799

	15年度	16年度	17年度	18年度	19年度	20年度	21年度	22年度	23年度	24年度	25年度	26年度	27年度	28年度	29年度
内科	100.00%	97.67%	90.96%	87.26%	82.54%	74.97%	66.59%	63.84%	61.72%	58.45%	55.37%	53.85%	42.91%	38.00%	37.13%
外科	100.00%	92.68%	94.47%	75.61%	74.08%	73.27%	66.94%	61.96%	54.74%	53.63%	56.17%	56.62%	52.37%	24.00%	16.60%
整形外科	100.00%	76.26%	71.35%	71.28%	63.78%	60.43%	50.52%	48.49%	46.10%	26.30%	24.75%	25.06%	24.65%	24.02%	25.86%
小児科	100.00%	22.03%	17.34%	15.44%	13.21%	10.31%	11.03%	4.41%	6.69%	2.78%	2.11%	3.06%	2.48%	0.92%	1.79%
皮膚科	100.00%	103.63%	86.38%	92.25%	75.18%	62.40%	56.75%	61.61%	65.93%	54.06%	52.55%	47.47%	47.66%	49.44%	47.19%
耳鼻咽喉科	100.00%	49.36%	34.03%	20.42%	17.44%	16.44%	15.66%	14.68%	16.12%	15.59%	13.70%	11.99%	11.89%	11.52%	11.02%
産婦人科	100.00%	78.07%	59.43%	30.19%	28.11%	30.18%	28.23%	27.18%	30.60%	30.16%	27.31%	26.15%	25.10%	27.43%	27.60%
泌尿器科	100.00%	97.35%	92.67%	87.73%	81.61%	74.75%	69.77%	64.89%	65.54%	66.15%	60.23%	58.17%	56.11%	48.64%	47.53%
眼科	100.00%	85.35%	65.26%	74.45%	73.80%	73.69%	69.38%	72.52%	71.90%	66.97%	64.87%	68.40%	61.05%	56.28%	54.22%
麻酔科	100.00%	66.67%	49.03%	31.74%	49.32%	35.40%	32.39%	28.67%	22.95%	20.12%	16.81%	9.09%	9.03%	5.60%	0.00%
循環器科	100.00%	88.97%	77.61%	42.23%	33.53%	32.13%	32.91%	34.05%	33.70%	29.01%	27.02%	25.57%	24.29%	24.60%	24.62%
人工透析	100.00%	105.37%	107.92%	83.68%	69.70%	62.81%	60.92%	50.39%	50.59%	42.21%	61.21%	76.13%	78.90%	121.88%	126.99%
合計	100.00%	86.11%	78.54%	70.51%	64.84%	60.08%	54.04%	51.75%	50.45%	43.84%	42.40%	42.01%	37.67%	34.73%	34.14%

各科別外来患者数の推移(平成15年度を100とした値)

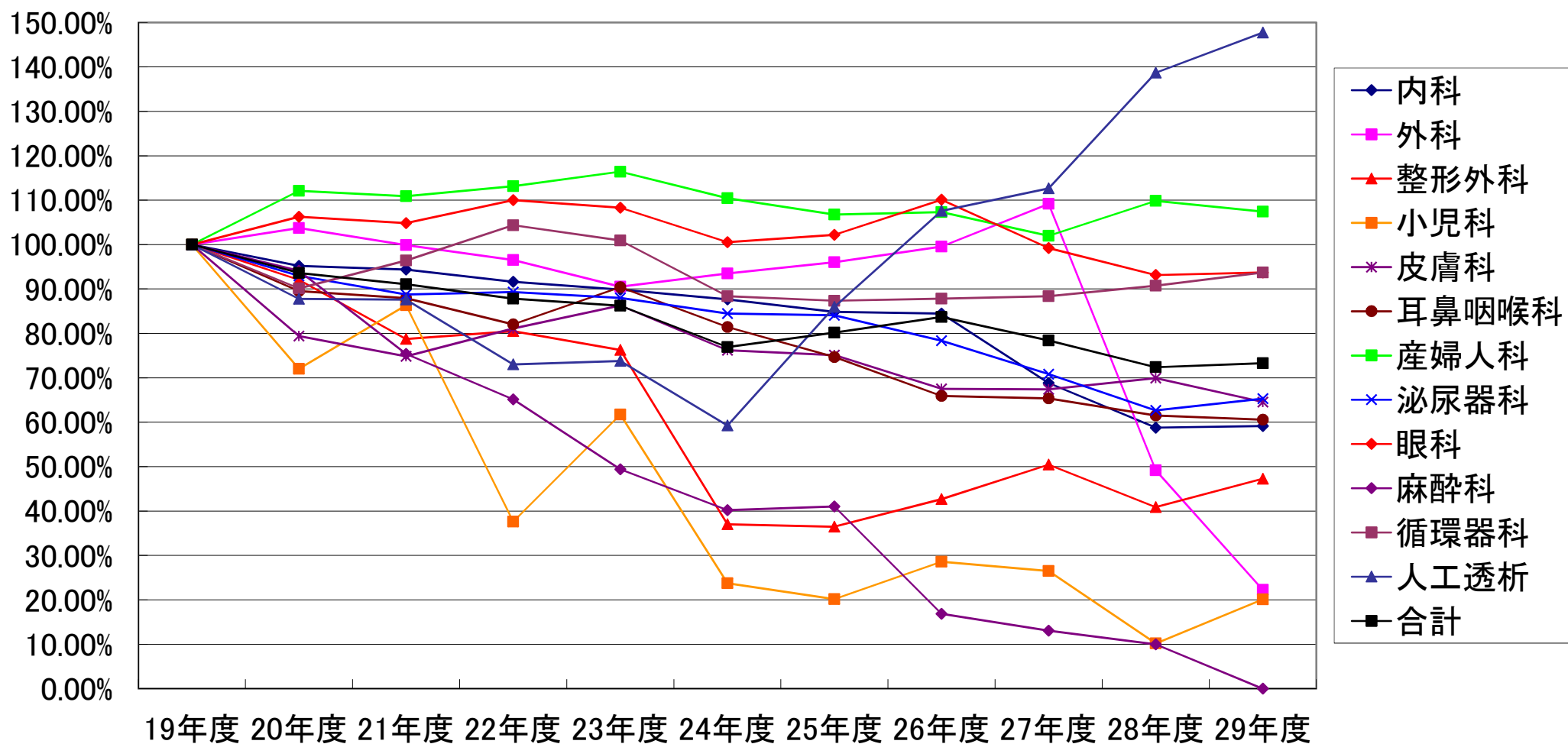


各 科 別 外 来 収 益

	19年度	20年度	21年度	22年度	23年度	24年度	25年度	26年度	27年度	28年度	29年度
内科(円)	315,777,518	300,703,217	298,032,943	289,374,990	283,814,012	276,760,363	267,972,827	266,753,888	217,294,613	185,612,762	186,809,733
外科(円)	53,026,967	55,007,944	52,977,939	51,172,534	48,005,733	49,566,495	50,919,862	52,795,060	57,883,497	26,079,380	11,801,803
整形外科(円)	87,480,760	80,518,087	68,858,630	70,436,684	66,734,208	32,382,264	31,897,381	37,336,292	44,115,854	35,748,899	41,311,356
小児科(円)	4,325,838	3,114,447	3,734,450	1,626,255	2,670,375	1,026,382	871,688	1,236,167	1,145,945	440,007	870,128
皮膚科(円)	13,772,794	10,933,485	10,302,803	11,167,945	11,880,563	10,494,499	10,344,462	9,297,643	9,285,088	9,633,812	8,890,942
耳鼻咽喉科(円)	6,676,613	5,977,697	5,870,918	5,476,895	6,036,011	5,438,946	4,983,714	4,400,473	4,365,129	4,106,054	4,044,294
産婦人科(円)	7,386,350	8,281,709	8,191,011	8,358,202	8,598,148	8,159,602	7,884,895	7,928,179	7,530,084	8,112,870	7,935,999
泌尿器科(円)	103,416,749	96,105,522	91,791,812	92,382,385	91,002,827	87,367,417	86,957,453	81,050,988	73,246,699	64,796,900	67,511,057
眼科(円)	18,106,327	19,238,959	18,984,412	19,921,889	19,613,793	18,200,470	18,500,452	19,936,080	17,960,791	16,865,411	16,965,080
麻酔科(円)	3,749,083	3,528,685	2,826,591	2,442,027	1,851,567	1,507,145	1,538,644	632,780	490,069	374,226	0
循環器科(円)	35,392,479	31,907,812	34,117,027	36,933,754	35,712,499	31,270,667	30,912,874	31,088,800	31,283,209	32,111,180	33,169,844
人工透析(円)	129,630,221	113,768,264	113,567,558	94,679,961	95,676,615	76,793,460	111,446,122	139,480,386	146,015,016	179,815,801	191,510,889
合計(円)	778,741,699	729,085,828	709,256,094	683,973,521	671,596,351	598,967,710	624,230,374	651,936,736	610,615,994	563,697,302	570,821,125

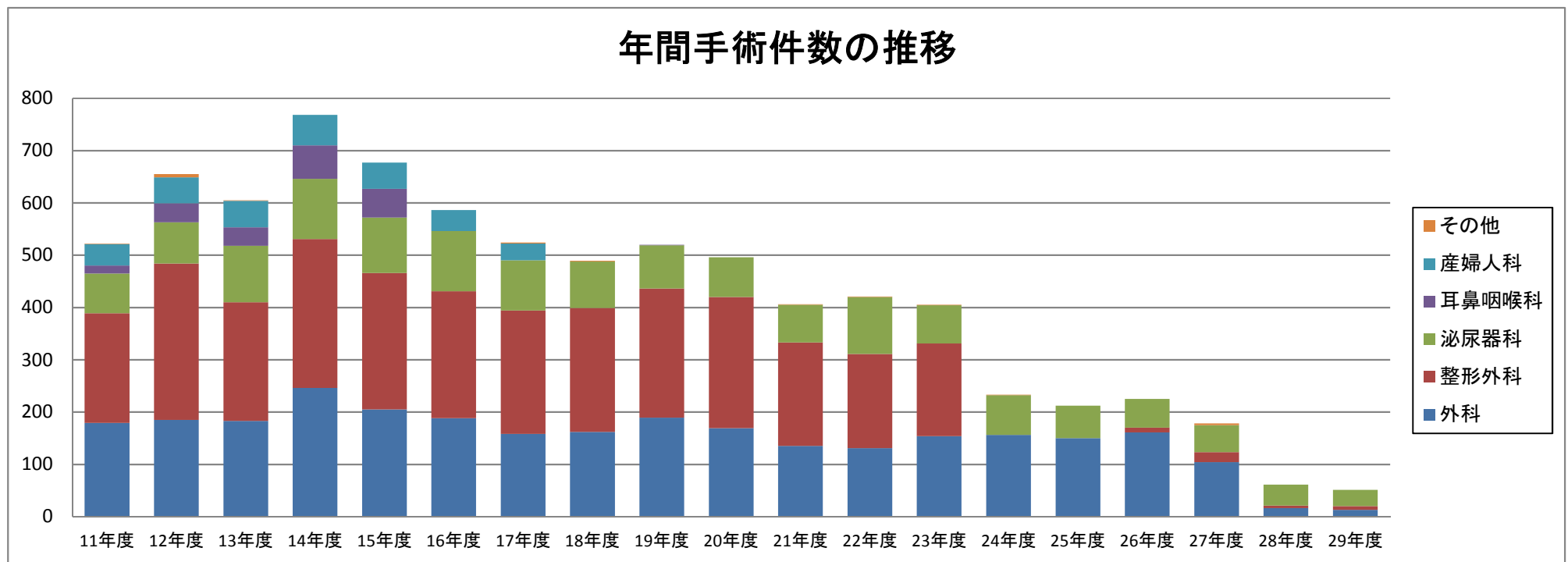
	19年度	20年度	21年度	22年度	23年度	24年度	25年度	26年度	27年度	28年度	29年度
内科	100.00%	95.23%	94.38%	91.64%	89.88%	87.64%	84.86%	84.48%	68.81%	58.78%	59.16%
外科	100.00%	103.74%	99.91%	96.50%	90.53%	93.47%	96.03%	99.56%	109.16%	49.18%	22.26%
整形外科	100.00%	92.04%	78.71%	80.52%	76.28%	37.02%	36.46%	42.68%	50.43%	40.86%	47.22%
小児科	100.00%	72.00%	86.33%	37.59%	61.73%	23.73%	20.15%	28.58%	26.49%	10.17%	20.11%
皮膚科	100.00%	79.38%	74.81%	81.09%	86.26%	76.20%	75.11%	67.51%	67.42%	69.95%	64.55%
耳鼻咽喉科	100.00%	89.53%	87.93%	82.03%	90.41%	81.46%	74.64%	65.91%	65.38%	61.50%	60.57%
産婦人科	100.00%	112.12%	110.89%	113.16%	116.41%	110.47%	106.75%	107.34%	101.95%	109.84%	107.44%
泌尿器科	100.00%	92.93%	88.76%	89.33%	88.00%	84.48%	84.08%	78.37%	70.83%	62.66%	65.28%
眼科	100.00%	106.26%	104.85%	110.03%	108.33%	100.52%	102.18%	110.11%	99.20%	93.15%	93.70%
麻酔科	100.00%	94.12%	75.39%	65.14%	49.39%	40.20%	41.04%	16.88%	13.07%	9.98%	0.00%
循環器科	100.00%	90.15%	96.40%	104.35%	100.90%	88.35%	87.34%	87.84%	88.39%	90.73%	93.72%
人工透析	100.00%	87.76%	87.61%	73.04%	73.81%	59.24%	85.97%	107.60%	112.64%	138.71%	147.74%
合計	100.00%	93.62%	91.08%	87.83%	86.24%	76.91%	80.16%	83.72%	78.41%	72.39%	73.30%

各科別外来収益の推移(平成19年度を100とした値)



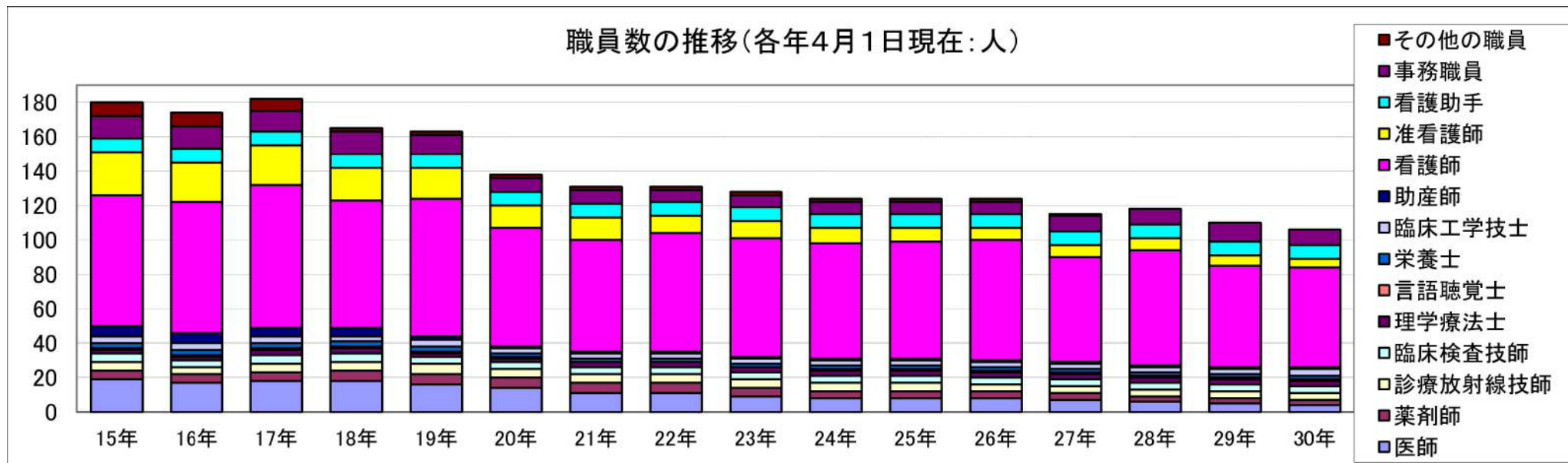
	11年度	12年度	13年度	14年度	15年度	16年度	17年度	18年度	19年度	20年度	21年度	22年度	23年度	24年度	25年度	26年度	27年度	28年度	29年度
外科	179	185	183	246	205	188	158	162	189	169	135	131	154	156	150	161	104	16	13
整形外科	210	299	227	285	261	243	236	237	247	251	198	180	177	0	0	9	19	5	7
泌尿器科	76	79	108	115	106	115	96	89	83	76	72	109	73	76	62	55	52	40	31
耳鼻咽喉科	15	36	35	64	55	0	0	0	1	0	0	0	0	0	0	0	0	0	0
産婦人科	41	50	51	58	50	40	32	0	0	0	0	0	0	0	0	0	0	0	0
その他	1	6	1	0	0	0	2	1	0	0	1	1	1	1	0	0	3	0	0
合計	522	655	605	768	677	586	524	489	520	496	406	421	405	233	212	225	178	61	51

年間手術件数の推移



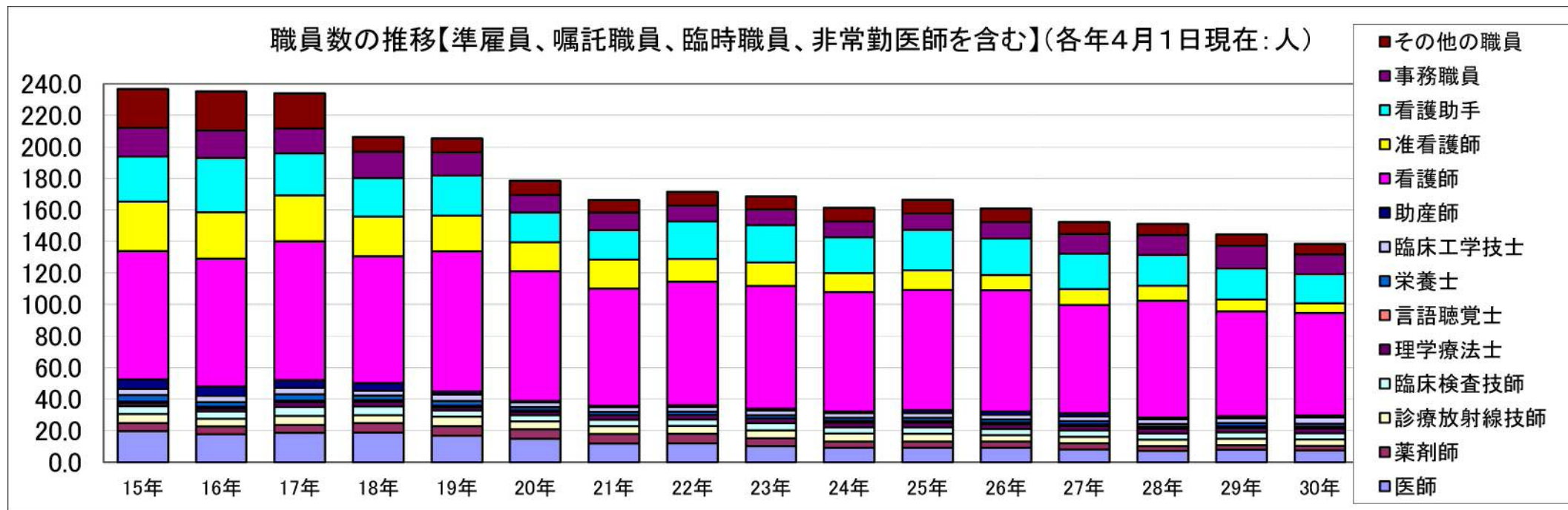
	15年	16年	17年	18年	19年	20年	21年	22年	23年	24年	25年	26年	27年	28年	29年	30年
医師	19	17	18	18	16	14	11	11	9	8	8	8	7	6	5	4
薬剤師	5	5	5	6	6	6	6	6	5	4	4	4	4	3	3	3
診療放射線技師	5	4	5	5	6	5	5	5	5	5	5	4	4	4	4	4
臨床検査技師	5	4	5	5	4	4	4	4	4	4	4	4	4	4	4	4
理学療法士	2	2	3	3	2	2	3	3	3	3	3	3	3	3	3	3
言語聴覚士	1	1	1	1	1	1	0	0	0	1	1	1	1	1	1	1
栄養士	3	3	3	3	3	2	2	2	2	2	2	2	2	2	2	2
臨床工学技士	4	4	4	3	4	3	3	3	3	3	3	3	3	3	3	4
助産師	6	6	5	5	2	1	1	1	1	1	1	1	1	1	1	1
看護師	76	76	83	74	80	69	65	69	69	67	68	70	61	67	59	58
准看護師	25	23	23	19	18	13	13	10	10	9	8	7	7	7	6	5
看護助手	8	8	8	8	8	8	8	8	8	8	8	8	8	8	8	8
事務職員	13	13	12	13	11	8	8	7	7	7	7	7	9	9	11	9
その他の職員	8	8	7	2	2	2	2	2	2	2	2	2	1	0	0	0
合計	180	174	182	165	163	138	131	131	128	124	124	124	115	118	110	106

・その他の職員：給食調理（18年3月まで）、施設管理（28年3月まで）



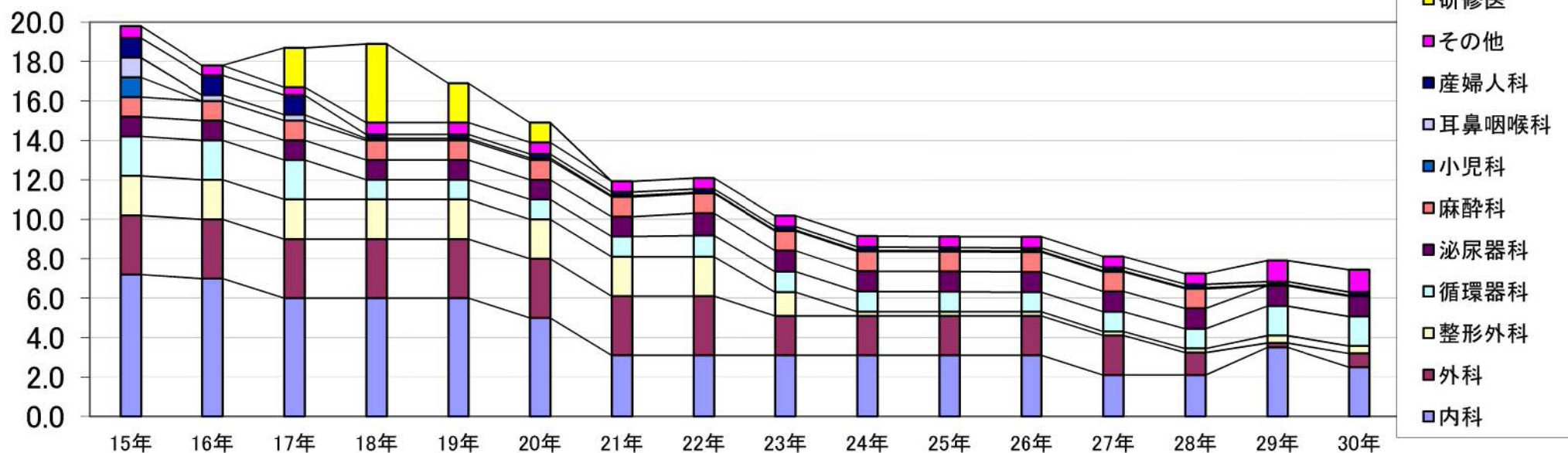
	15年	16年	17年	18年	19年	20年	21年	22年	23年	24年	25年	26年	27年	28年	29年	30年
医師	19.8	17.8	18.7	18.9	16.9	14.9	11.925	12.084	10.187	9.155	9.135	9.116	8.116	7.258	7.910	7.454
薬剤師	5.0	5.0	5.0	6.0	6.0	6.0	6.0	6.0	5.0	4.0	4.0	4.0	4.0	3.0	3.0	3.0
診療放射線技師	5.8	4.7	5.7	5.0	6.0	5.0	5.0	5.0	5.0	5.0	5.0	4.0	4.0	4.0	4.0	4.0
臨床検査技師	5.0	4.7	5.7	5.5	4.0	4.0	4.0	4.0	4.7	4.0	4.0	4.0	4.0	4.0	4.0	4.0
理学療法士	2.0	2.0	3.0	3.0	2.0	2.0	3.0	3.0	3.0	3.0	3.0	3.0	3.0	3.0	3.0	3.0
言語聴覚士	1.0	1.0	1.0	1.0	1.0	1.0	0.0	0.0	0.0	1.0	1.0	1.0	1.0	1.0	1.0	1.0
栄養士	4.0	3.0	4.0	3.0	3.0	2.0	2.0	2.0	2.0	2.0	2.0	2.0	2.0	2.0	2.0	2.0
臨床工学技士	4.0	4.0	4.0	3.0	4.0	3.0	3.0	3.0	3.0	3.0	3.0	3.0	3.0	3.0	3.0	4.0
助産師	6.0	6.0	5.0	5.0	2.0	1.0	1.0	1.3	1.2	1.1	1.8	2.2	2.2	1.0	1.3	1.3
看護師	81.4	80.9	88.0	80.3	89.0	82.3	74.2	78.1	77.7	75.6	76.3	76.8	68.5	74.2	66.5	64.9
准看護師	31.3	29.5	29.1	25.1	22.6	18.3	18.5	14.6	15.0	12.1	12.6	9.6	10.0	9.5	7.6	6.2
看護助手	28.7	34.5	26.8	24.4	25.4	18.9	18.7	23.7	23.7	22.8	25.6	23.2	22.5	19.6	19.7	18.5
事務職員	18.2	17.3	15.8	16.8	14.8	11.1	11.1	10.1	10.1	10.1	10.5	10.5	12.5	12.5	14.5	12.5
その他の職員	24.6	24.9	22.2	9.3	8.7	9.1	8.0	8.7	8.0	8.6	8.6	8.6	7.6	7.1	7.0	6.7
合計	236.8	235.3	234.0	206.3	205.4	178.6	166.425	171.584	168.587	161.455	166.535	161.016	152.416	151.158	144.510	138.554

・その他の職員：給食調理（18年3月まで）、施設管理（28年3月まで）など



	15年	16年	17年	18年	19年	20年	21年	22年	23年	24年	25年	26年	27年	28年	29年	30年
内科	7.2	7.0	6.0	6.0	6.0	5.0	3.1000	3.1032	3.1032	3.1032	3.1032	3.1032	2.1032	2.1032	3.5000	2.5000
外科	3.0	3.0	3.0	3.0	3.0	3.0	3.0000	3.0000	2.0000	2.0000	2.0000	2.0000	2.0000	1.1419	0.2323	0.7000
整形外科	2.0	2.0	2.0	2.0	2.0	2.0	2.0000	2.0000	1.2065	0.2065	0.2065	0.2065	0.2065	0.2065	0.3742	0.3742
循環器科	2.0	2.0	2.0	1.0	1.0	1.0	1.0375	1.0774	1.0387	1.0387	1.0194	1.0000	1.0000	1.0000	1.5000	1.5000
泌尿器科	1.0	1.0	1.0	1.0	1.0	1.0	1.0000	1.1290	1.0645	1.0322	1.0322	1.0322	1.0322	1.0322	1.0258	1.0258
麻酔科	1.0	1.0	1.0	1.0	1.0	1.0	1.0000	1.0000	1.0000	1.0000	1.0000	1.0000	1.0000	1.0000	0.0000	0.0000
小児科	1.0	0.0	0.0	0.0	0.0	0.0	0.0000	0.0000	0.0000	0.0000	0.0000	0.0000	0.0000	0.0000	0.0000	0.0000
耳鼻咽喉科	1.0	0.3	0.3	0.1	0.1	0.1	0.0625	0.0516	0.0516	0.0516	0.0516	0.0516	0.0516	0.0516	0.0516	0.0516
産婦人科	1.0	1.0	1.0	0.2	0.2	0.2	0.1875	0.1677	0.1677	0.1677	0.1677	0.1677	0.1677	0.1677	0.1677	0.1677
その他	0.6	0.5	0.4	0.6	0.6	0.6	0.5375	0.5548	0.5548	0.5548	0.5548	0.5548	0.5548	0.5548	1.0581	1.1339
研修医	0.0	0.0	2.0	4.0	2.0	1.0	0.0000	0.0000	0.0000	0.0000	0.0000	0.0000	0.0000	0.0000	0.0000	0.0000
合計	19.8	17.8	18.7	18.9	16.9	14.9	11.9250	12.0837	10.1870	9.1547	9.1354	9.1160	8.1160	7.2579	7.9097	7.4532

医師数の推移(各年4月1日現在:人)



常勤医師数の推移（各年4月1日現在）

診療科	15年	16年	17年	18年	19年	20年	21年 22年	23年	24年～ 26年	27年	28年	29年	30年	
													常勤のみ	嘱託含む
内科	7	7	6	6	6	5	3	3	3	2	2	2.5	2	2.5
外科	3	3	1減 3	3	3	1減 3	2減 3	2	2	1減 2	1	非常勤 0	0	1
循環器科	2	2	2	1減 1	1	1	1	1減 1	1	1	1減 1	1.5	1	1.5
整形外科	2	2	2	1減 2	2	2	2	1減 1	非常勤 0	0	0	0	0	0
泌尿器科	1	1	1	1	1	1	1	1減 1	非常勤 1	1	1	1	1	1
麻酔科	1	1	1	1	1	1	1	1	1	1	1	休診 0	0	0
小児科	1	休診 0	0	0	0	0	0	0	0	0	0	0	0	0
耳鼻咽喉科	1	0	0	0	0	0	0	0	0	0	0	0	0	0
産婦人科	1	非常勤 1	1	非常勤 0	0	0	0	0	0	0	0	0	0	0
小計	19	17	16	14	14	13	11	9	8	7	6	5	4	6
15年を100とした値(%)	100.0	89.5	84.2	73.7	73.7	68.4	57.9	47.4	42.1	36.8	31.6	26.3	21.1	/
臨床研修医	0	0	2	4	2	1	0	0	0	0	0	0	0	0
合計	19	17	18	18	16	14	11	9	8	7	6	5	4	6
15年を100とした値(%)	100.0	89.5	94.7	94.7	84.2	73.7	57.9	47.4	42.1	36.8	31.6	26.3	21.1	/
備考	☆10月、管理型臨床研修病院の指定	☆臨床研修必修化 ▲小児科休診、耳鼻咽喉科非常勤化	○臨床研修医2名研修開始	○臨床研修医2名研修開始（2年目と合わせて4名） ▲産婦人科非常勤化（分娩取りやめ）		○臨床研修医1名研修開始		☆臨床研修病院の指定取消し（6月に申請し、9月に決定）	▲整形外科非常勤化	▲内科医師1名 27年3月末で定年退職	▲外科医師1名 28年3月末で定年退職	○修学資金貸与者1名採用（内科・循環器科を担当） ▲外科医師1名 28年9月末で引き揚げられ非常勤化 ▲麻酔科医師1名 29年3月末で引き揚げられ休診	▲29年4月採用 修学資金貸与者（内科・循環器科を担当）30年3月末で退職 ◎外科嘱託医師 29年7月採用 ◎内科・循環器科担当嘱託医師 30年4月採用	

(参 考) 診 療 報 酬 改 定 率 及 び 薬 価 改 定 率 の 推 移

(単位：%)

改定年月	診療報酬改定率		薬価改定率（医療費ベース）		全 体
	平 均①	うち医科	薬 価②	材 料③	①+②+③
10年4月	1.50	1.50	△2.70	△0.10	△1.30
12年4月	1.90	2.00	△1.60	△0.10	0.20
14年4月	△1.30	△1.30	△1.30	△0.10	△2.70
16年4月	0.00	0.00	△0.90	△0.10	△1.00
18年4月	△1.36	△1.50	△1.60	△0.20	△3.16
20年4月	0.38	0.42	△1.10	△0.10	△0.82
22年4月	1.55	1.74	△1.23	△0.13	0.19
24年4月	1.38	1.55	△1.26	△0.12	0.00
26年4月	0.73	0.82	△0.58	△0.05	0.10
28年4月	0.49	0.56	△1.22	△0.11	△0.84
30年4月	0.55	0.63	△1.65	△0.09	△1.19