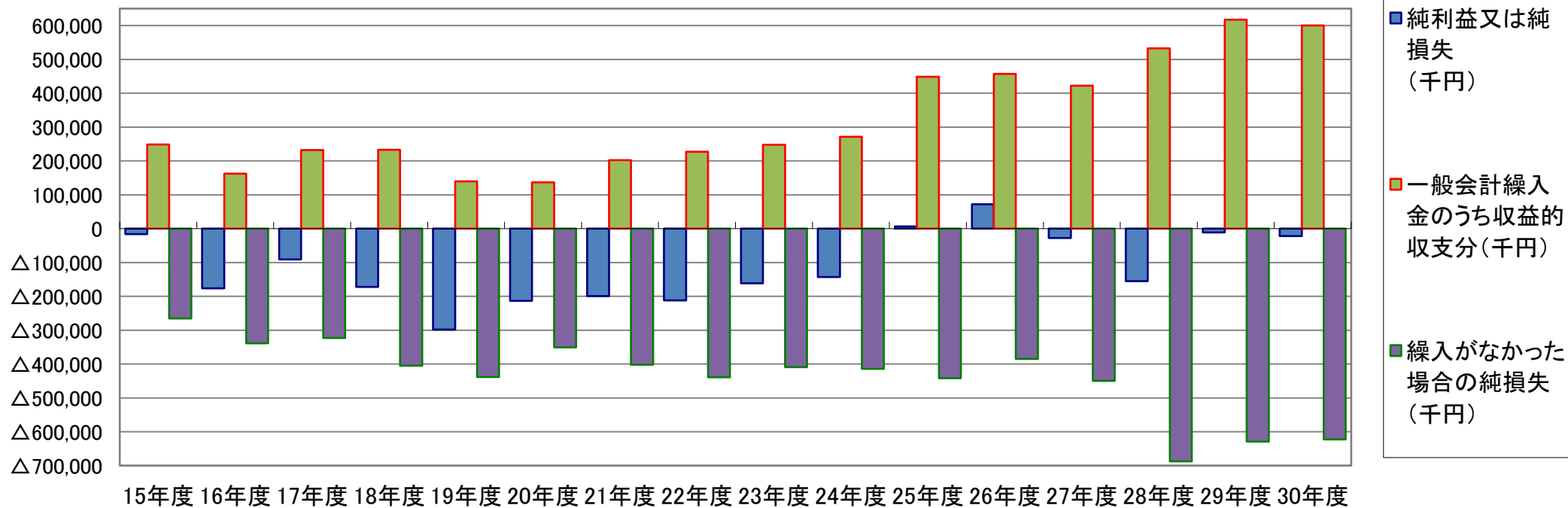


市立芦別病院 各種統計データ集（平成30年度：速報値）

頁	資 料 名	掲載年度
1	純利益・純損失と繰入金の関係	15～30
2,3	損益勘定留保資金、一般会計繰入金、収支及び一時借入金の推移	15～30
4	医業収支の推移／医業収支比率の推移	15～30
5	芦別市の人口と年延べ患者数の推移（平成15年度を100とした値）	15～30
6	1日平均入院患者数の推移／病床利用率の推移	15～30
7	各科別入院患者数	15～30
8	各科別入院患者数の推移（平成15年度を100とした値）	15～30
9	各科別入院収益	20～30
10	各科別入院収益の推移（平成20年度を100とした値）	20～30
11	病床利用率	18～30
12	1日平均外来患者数の推移	15～30
13	各科別外来患者数	15～30
14	各科別外来患者数の推移（平成15年度を100とした値）	15～30
15	各科別外来収益	20～30
16	各科別外来収益の推移（平成20年度を100とした値）	20～30
17	職員数の推移	15～31
18	職員数の推移【準雇員、嘱託職員、臨時職員、非常勤職員を含む】	15～31
19	医師数の推移	15～31
20	常勤医師数の推移	15～31
21	（参考）許可病床数の推移と各種手続き（新病院移転後）	
22	（参考）診療報酬改定率及び薬価改定率の推移	10～30
23～ 26	（参考）市立芦別病院事業会計決算状況（速報値）	29～30

	15年度	16年度	17年度	18年度	19年度	20年度	21年度	22年度	23年度	24年度	25年度	26年度	27年度	28年度	29年度	30年度
純利益又は純損失 (千円)	△16,443	△176,325	△90,877	△172,015	△298,377	△213,527	△199,370	△211,593	△161,352	△142,760	6,821	72,118	△27,694	△155,296	△11,425	△21,892
一般会計繰入金のうち 収益的収支分(千円)	248,628	162,592	232,212	233,029	139,595	137,020	202,516	227,024	247,783	271,361	448,820	457,261	422,164	532,271	617,548	600,435
繰入がなかった場合の 純損失(千円)	△265,071	△338,917	△323,089	△405,044	△437,972	△350,547	△401,886	△438,617	△409,135	△414,121	△441,999	△385,143	△449,858	△687,567	△628,973	△622,327

純利益・純損失と繰入金の関係



損益勘定留保資金、一般会計繰入金、収支及び一時借入金の推移①（15年度～23年度）

（単位：千円）

	15年度	16年度	17年度	18年度	19年度	20年度	21年度	22年度	23年度
損益勘定留保資金	1,138,046	1,000,025	917,639	773,949	567,430	442,435	312,296	171,865	89,560
対前年増減	—	△ 138,021	△ 82,386	△ 143,690	△ 206,519	△ 124,995	△ 130,139	△ 140,431	△ 82,305
一般会計繰入金	367,286	287,158	353,294	344,207	296,529	338,580	430,509	449,143	448,074
対前年増減	—	△ 80,128	66,136	△ 9,087	△ 47,678	42,051	91,929	18,634	△ 1,069
うち基準外繰入金	0	0	0	0	0	0	0	0	0
3条繰入金	248,628	162,592	232,212	223,039	139,595	137,020	202,516	227,024	247,783
うち基準外繰入金	0	0	0	0	0	0	0	0	0
4条繰入金	118,658	124,566	121,082	121,168	156,934	201,560	227,993	222,119	200,291
うち基準外繰入金	0	0	0	0	0	0	0	0	0
総収益	3,073,798	2,796,776	2,804,226	2,593,967	2,414,700	2,342,684	2,131,560	2,141,450	2,121,480
総費用	3,090,242	2,973,101	2,895,103	2,765,982	2,713,077	2,556,211	2,330,930	2,353,043	2,282,832
純損益	△ 16,444	△ 176,325	△ 90,877	△ 172,015	△ 298,377	△ 213,527	△ 199,370	△ 211,593	△ 161,352
経常収益	3,072,924	2,796,706	2,804,087	2,593,921	2,414,291	2,342,551	2,131,004	2,141,416	2,121,289
経常費用	3,067,484	2,968,401	2,888,923	2,762,181	2,710,297	2,554,712	2,329,470	2,351,351	2,278,087
経常損益	5,440	△ 171,695	△ 84,836	△ 168,260	△ 296,006	△ 212,161	△ 198,466	△ 209,935	△ 156,798
医業収益	2,884,224	2,669,362	2,639,681	2,443,334	2,291,789	2,219,851	2,028,620	2,016,740	1,993,329
医業費用	2,912,456	2,818,319	2,747,113	2,623,155	2,575,458	2,415,280	2,213,741	2,244,518	2,183,487
医業損益	△ 28,232	△ 148,957	△ 107,432	△ 179,821	△ 283,669	△ 195,429	△ 185,121	△ 227,778	△ 190,158
資本的収入	191,666	161,466	288,122	342,058	287,804	238,800	260,033	275,733	366,662
資本的支出	239,293	234,961	387,715	445,727	351,759	302,309	337,212	347,129	434,788
差引財源不足額	△ 47,627	△ 73,495	△ 99,593	△ 103,669	△ 63,955	△ 63,509	△ 77,179	△ 71,396	△ 68,126
一時借入金	0	0	0	0	0	0	0	60,000	170,000
対前年増減	—	0	0	0	0	0	0	60,000	110,000

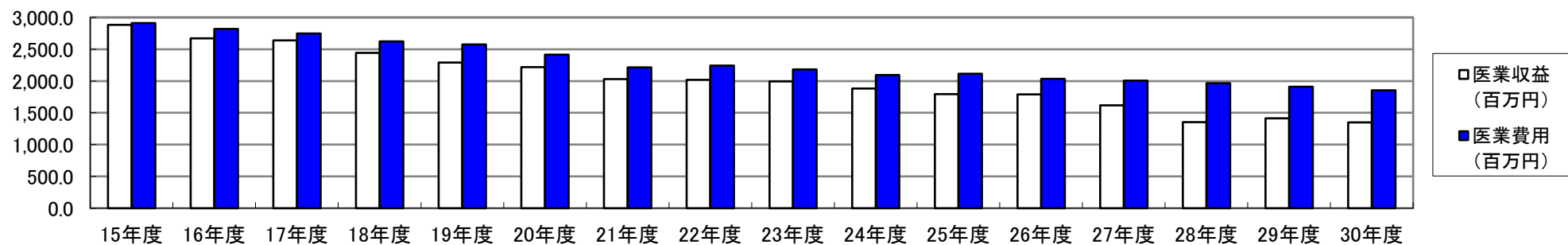
損益勘定留保資金、一般会計繰入金、収支及び一時借入金の推移②（24年度～30年度）

（単位：千円）

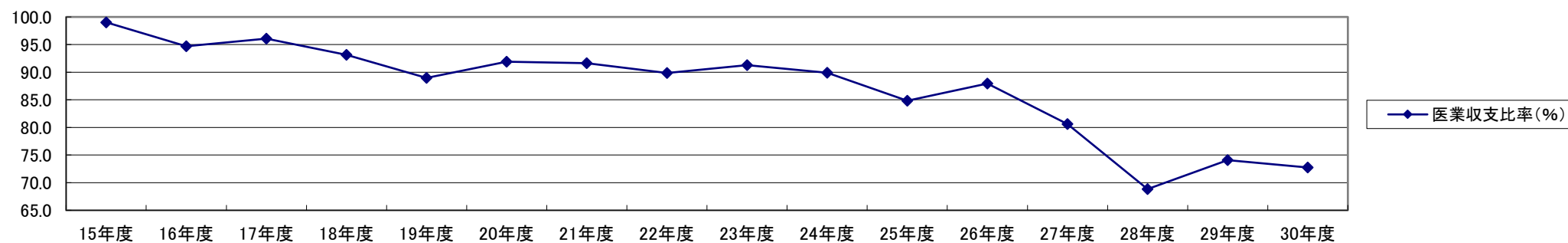
	24年度	25年度	26年度	27年度	28年度	29年度	30年度
損益勘定留保資金	9,784	48,877	58,695	△ 7,426	△ 112,569	△ 92,234	△ 52,737
対前年増減	△ 79,776	39,093	9,818	△ 66,121	△ 105,143	20,335	39,497
一般会計繰入金	406,889	599,895	607,754	636,335	699,843	749,413	640,285
対前年増減	△ 41,185	193,006	7,859	28,581	63,508	49,570	△ 109,128
うち基準外繰入金	30,000	247,243	206,138	235,105	277,733	334,963	290,000
3条繰入金	271,361	448,820	457,261	422,164	532,271	617,548	600,435
うち基準外繰入金	30,000	247,243	206,138	176,710	277,733	334,963	290,000
4条繰入金	135,528	151,075	150,493	214,171	167,572	131,865	39,850
うち基準外繰入金	0	0	0	58,395	0	0	0
総収益	2,041,704	2,172,612	2,325,306	2,090,461	1,921,858	2,013,993	1,907,266
総費用	2,184,464	2,165,791	2,253,188	2,118,155	2,077,154	2,025,418	1,929,158
純損益	△ 142,760	6,821	72,118	△ 27,694	△ 155,296	△ 11,425	△ 21,892
経常収益	2,006,629	1,922,892	2,045,548	1,856,246	1,589,954	1,669,740	1,608,343
経常費用	2,179,083	2,157,759	2,103,564	2,070,327	2,025,378	1,974,278	1,912,506
経常損益	△ 172,454	△ 234,867	△ 58,016	△ 214,081	△ 435,424	△ 304,538	△ 304,163
医業収益	1,882,323	1,794,058	1,789,961	1,617,192	1,352,285	1,414,962	1,348,100
医業費用	2,093,532	2,114,270	2,035,425	2,005,722	1,964,439	1,910,399	1,853,494
医業損益	△ 211,209	△ 320,212	△ 245,464	△ 388,530	△ 612,154	△ 495,437	△ 505,394
資本的収入	1,078,593	186,369	238,746	518,632	196,772	224,008	69,310
資本的支出	1,145,275	268,137	339,036	571,376	309,384	318,639	122,094
差引財源不足額	△ 66,682	△ 81,768	△ 100,290	△ 52,744	△ 112,612	△ 94,631	△ 52,784
一時借入金	230,000	160,000	150,000	200,000	370,000	360,000	400,000
対前年増減	60,000	△ 70,000	△ 10,000	50,000	170,000	△ 10,000	40,000

	15年度	16年度	17年度	18年度	19年度	20年度	21年度	22年度	23年度	24年度	25年度	26年度	27年度	28年度	29年度	30年度
医業収益 (百万円)	2,884.2	2,669.4	2,639.7	2,443.3	2,291.8	2,219.9	2,028.6	2,016.7	1,993.3	1,882.3	1,794.1	1,790.0	1,617.2	1,352.3	1,415.0	1,348.1
医業費用 (百万円)	2,912.5	2,818.3	2,747.1	2,623.2	2,575.5	2,415.3	2,213.7	2,244.5	2,183.5	2,093.5	2,114.3	2,035.4	2,005.7	1,964.4	1,910.4	1,853.5
	15年度	16年度	17年度	18年度	19年度	20年度	21年度	22年度	23年度	24年度	25年度	26年度	27年度	28年度	29年度	30年度
医業収支比率 (%)	99.0	94.7	96.1	93.1	89.0	91.9	91.6	89.9	91.3	89.9	84.9	87.9	80.6	68.8	74.1	72.7

医業収支の推移

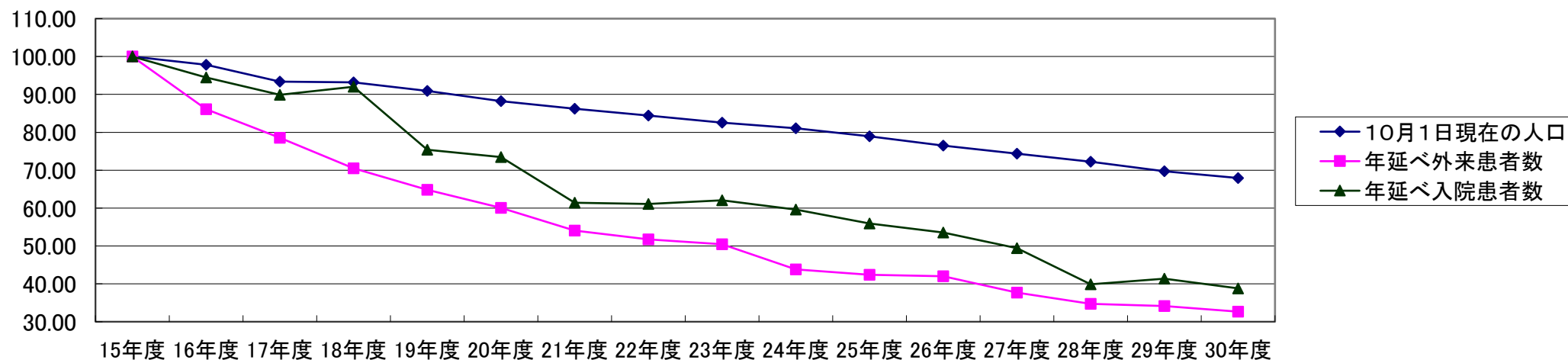


医業収支比率の推移

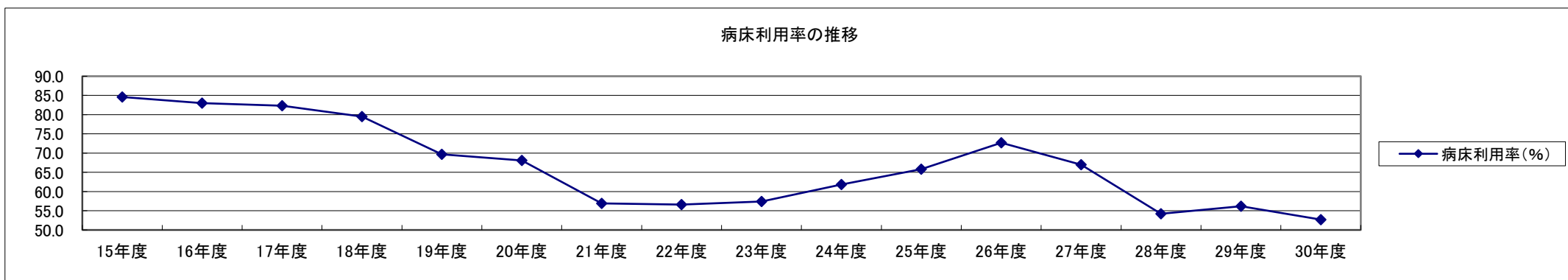
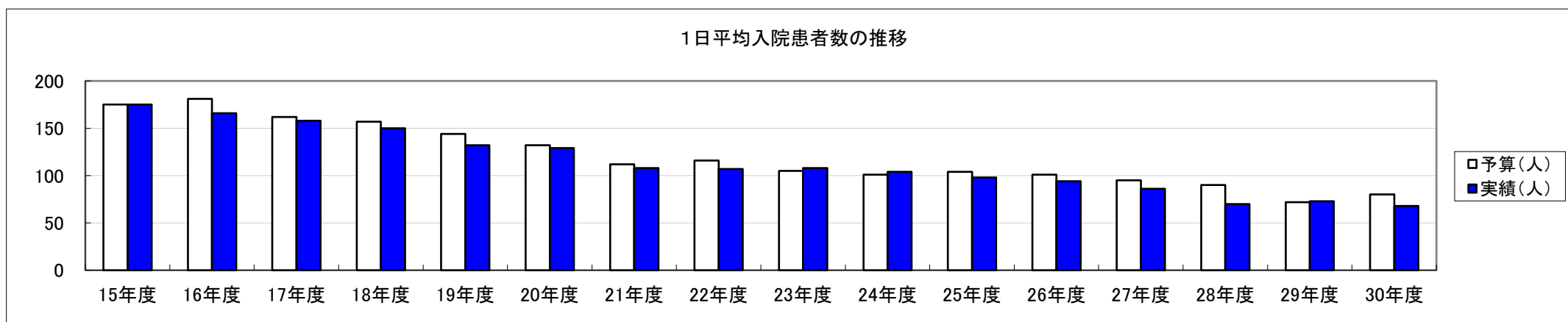


	15年度	16年度	17年度	18年度	19年度	20年度	21年度	22年度	23年度	24年度	25年度	26年度	27年度	28年度	29年度	30年度
10月1日現在の人口	20,238	19,792	18,899	18,861	18,396	17,859	17,449	17,082	16,703	16,406	15,982	15,480	15,054	14,615	14,112	13,748
年延べ外来患者数	175,169	150,845	137,572	123,506	113,573	105,243	94,660	90,648	88,372	76,788	74,267	73,584	65,993	60,832	59,799	57,217
年延べ入院患者数	63,958	60,422	57,508	58,844	48,205	46,972	39,270	39,051	39,702	38,114	35,778	34,238	31,626	25,518	26,467	24,819
	15年度	16年度	17年度	18年度	19年度	20年度	21年度	22年度	23年度	24年度	25年度	26年度	27年度	28年度	29年度	30年度
10月1日現在の人口	100.00	97.80	93.38	93.20	90.90	88.24	86.22	84.41	82.53	81.07	78.97	76.49	74.38	72.22	69.73	67.93
年延べ外来患者数	100.00	86.11	78.54	70.51	64.84	60.08	54.04	51.75	50.45	43.84	42.40	42.01	37.67	34.73	34.14	32.66
年延べ入院患者数	100.00	94.47	89.92	92.00	75.37	73.44	61.40	61.06	62.08	59.59	55.94	53.53	49.45	39.90	41.38	38.81

芦別市の人口と年延べ患者数の推移(平成15年度を100とした値)



	15年度	16年度	17年度	18年度	19年度	20年度	21年度	22年度	23年度	24年度	25年度	26年度	27年度	28年度	29年度	30年度
予 算 (人)	175	181	162	157	144	132	112	116	105	101	104	101	95	90	72	80
実 績 (人)	175	166	158	150	132	129	108	107	108	104	98	94	86	70	73	68
	15年度	16年度	17年度	18年度	19年度	20年度	21年度	22年度	23年度	24年度	25年度	26年度	27年度	28年度	29年度	30年度
病床利用率(%)	84.6	83.0	82.3	79.5	69.7	68.1	56.9	56.6	57.4	61.8	65.8	72.7	67.0	54.2	56.2	52.7

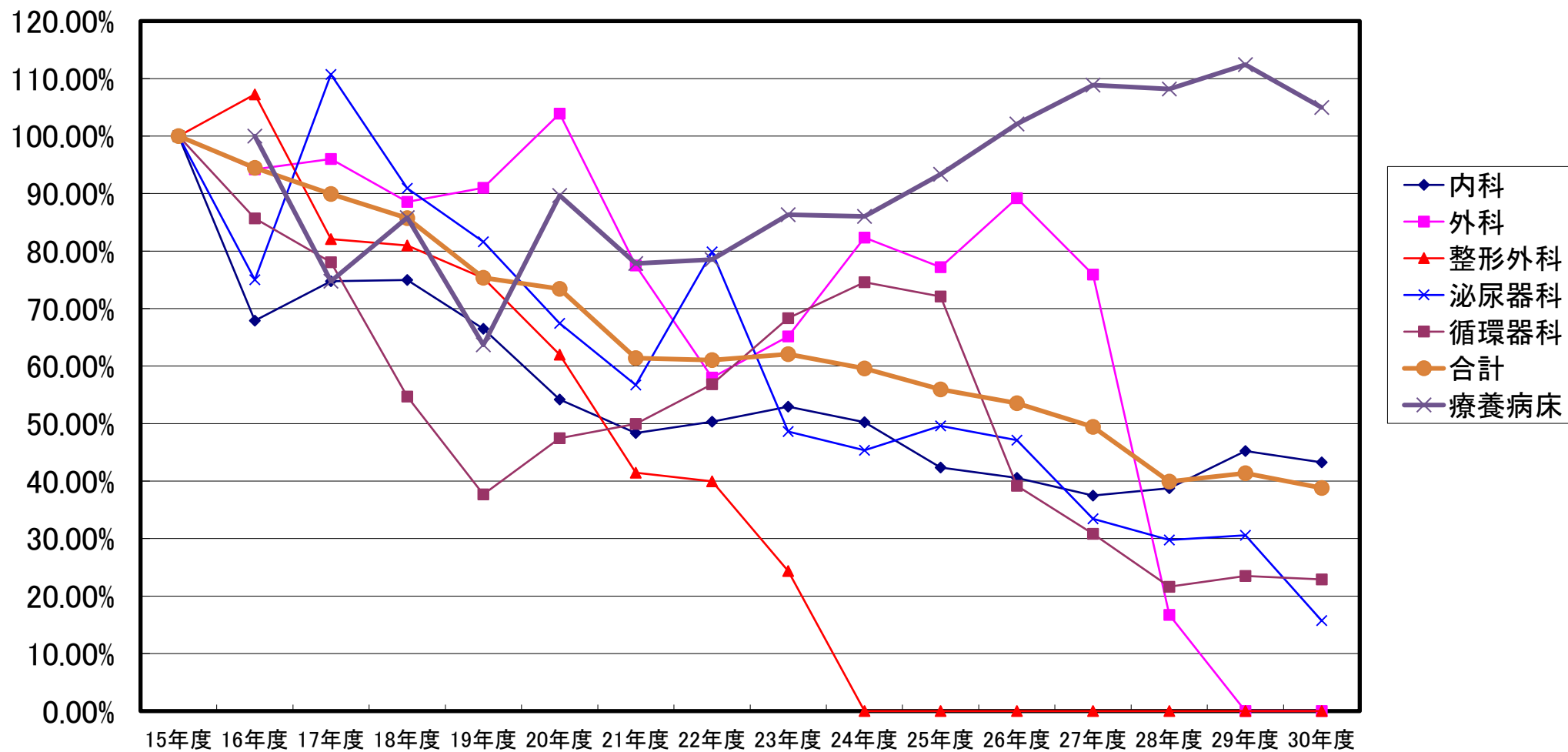


各 科 別 入 院 患 者 数

	15年度	16年度	17年度	18年度	19年度	20年度	21年度	22年度	23年度	24年度	25年度	26年度	27年度	28年度	29年度	30年度
内科(人)	30,407	20,648	22,733	22,795	20,217	16,470	14,698	15,304	16,102	15,271	12,884	12,334	11,398	11,791	13,753	13,155
外科(人)	9,397	8,854	9,022	8,321	8,552	9,764	7,282	5,450	6,123	7,736	7,256	8,384	7,132	1,570	0	0
整形外科(人)	11,523	12,360	9,459	9,328	8,680	7,141	4,778	4,602	2,809	0	0	0	0	0	0	0
泌尿器科(人)	2,256	1,692	2,498	2,051	1,841	1,521	1,279	1,802	1,097	1,023	1,119	1,063	754	671	690	355
循環器科(人)	8,621	7,386	6,731	4,716	3,249	4,090	4,306	4,901	5,891	6,431	6,215	3,377	2,658	1,865	2,025	1,974
その他(人)	1,754	588	416	0	2	12	3	8	0	0	0	0	0	0	0	0
療養病床(人)		8,894	6,649	7,633	5,664	7,974	6,924	6,984	7,680	7,653	8,304	9,080	9,684	9,621	9,999	9,335
合計(人)	63,958	60,422	57,508	54,844	48,205	46,972	39,270	39,051	39,702	38,114	35,778	34,238	31,626	25,518	26,467	24,819

	15年度	16年度	17年度	18年度	19年度	20年度	21年度	22年度	23年度	24年度	25年度	26年度	27年度	28年度	29年度	30年度
内科	100.00%	67.91%	74.76%	74.97%	66.49%	54.17%	48.34%	50.33%	52.95%	50.22%	42.37%	40.56%	37.48%	38.78%	45.23%	43.26%
外科	100.00%	94.22%	96.01%	88.55%	91.01%	103.91%	77.49%	58.00%	65.16%	82.32%	77.22%	89.22%	75.90%	16.71%	0.00%	0.00%
整形外科	100.00%	107.26%	82.09%	80.95%	75.33%	61.97%	41.46%	39.94%	24.38%	0.00%	0.00%	0.00%	0.00%	0.00%	0.00%	0.00%
泌尿器科	100.00%	75.00%	110.73%	90.91%	81.60%	67.42%	56.69%	79.88%	48.63%	45.35%	49.60%	47.12%	33.42%	29.74%	30.59%	15.74%
循環器科	100.00%	85.67%	78.08%	54.70%	37.69%	47.44%	49.95%	56.85%	68.33%	74.60%	72.09%	39.17%	30.83%	21.63%	23.49%	22.90%
その他	100.00%	33.52%	23.72%	0.00%	0.11%	0.68%	0.17%	0.46%	0.00%	0.00%	0.00%	0.00%	0.00%	0.00%	0.00%	0.00%
療養病床		100.00%	74.76%	85.82%	63.68%	89.66%	77.85%	78.52%	86.35%	86.05%	93.37%	102.09%	108.88%	108.17%	112.42%	104.96%
合計	100.00%	94.47%	89.92%	85.75%	75.37%	73.44%	61.40%	61.06%	62.08%	59.59%	55.94%	53.53%	49.45%	39.90%	41.38%	38.81%

各科別入院患者数の推移(平成15年度(療養病床は平成16年度)を100とした値)

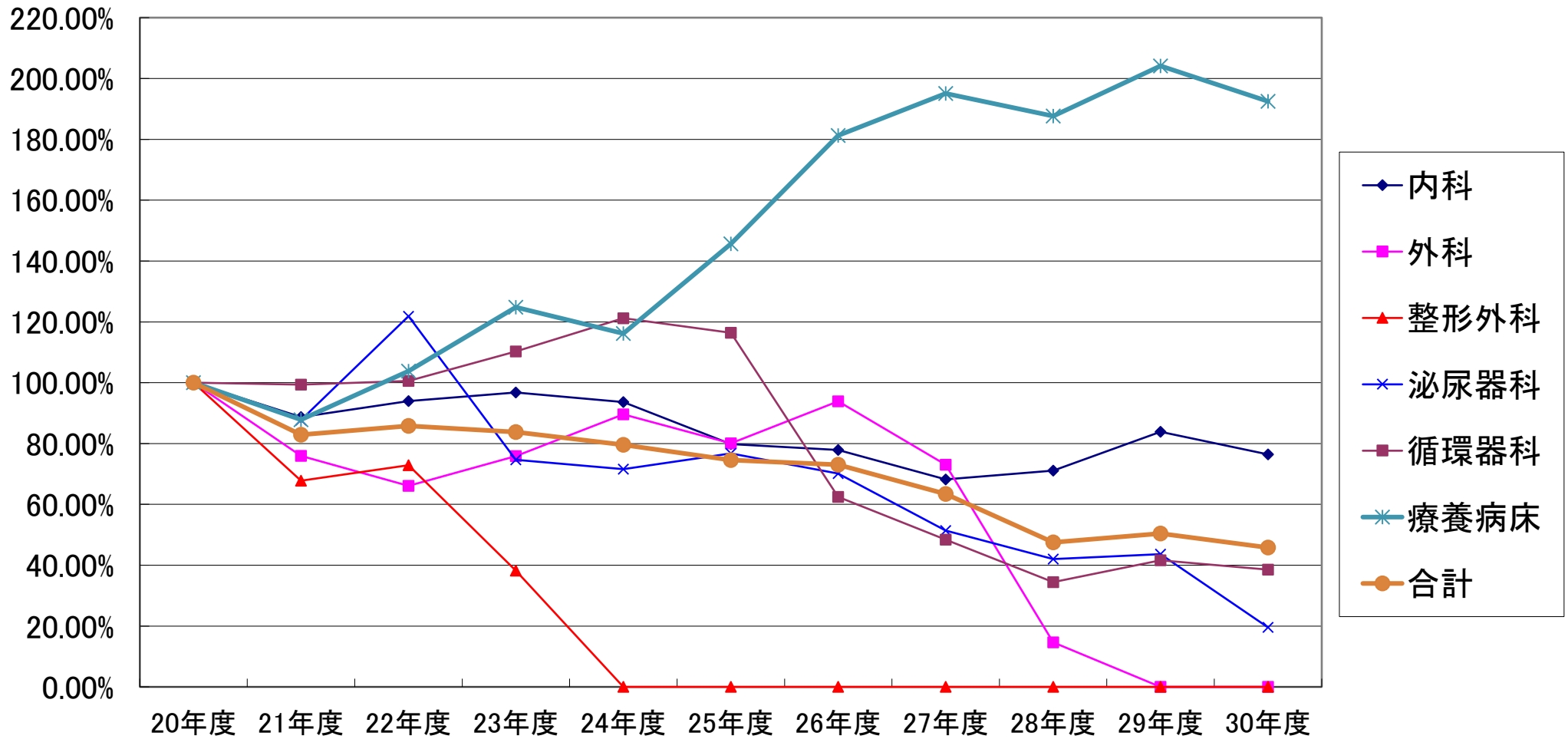


各 科 別 入 院 収 益

	20年度	21年度	22年度	23年度	24年度	25年度	26年度	27年度	28年度	29年度	30年度
内科(円)	469,981,680	416,935,533	441,597,791	454,742,597	439,895,208	375,312,990	366,016,725	320,608,033	334,314,161	394,206,439	359,026,716
外科(円)	347,462,763	263,767,385	229,747,726	263,552,125	311,262,880	278,249,661	326,259,179	253,858,899	50,931,819	0	0
整形外科(円)	267,584,459	181,290,594	195,072,429	102,269,331	0	0	0	0	0	0	0
泌尿器科(円)	49,698,471	43,584,905	60,564,046	37,095,925	35,568,567	38,133,650	34,837,803	25,559,049	20,871,504	21,672,632	9,718,236
循環器科(円)	180,307,013	179,101,437	181,398,540	198,876,686	218,558,379	209,934,165	112,678,904	87,252,340	62,103,366	75,061,599	69,548,673
その他(円)	332,245	91,498	240,622	0	0	0	0	0	0	0	0
療養病床(円)	111,904,325	98,296,536	116,173,850	139,687,788	129,991,216	163,027,349	202,837,289	218,342,309	210,026,721	228,453,352	215,396,989
合計(円)	1,427,270,956	1,183,067,888	1,224,795,004	1,196,224,452	1,135,276,250	1,064,657,815	1,042,629,900	905,620,630	678,247,571	719,394,022	653,690,614

	20年度	21年度	22年度	23年度	24年度	25年度	26年度	27年度	28年度	29年度	30年度
内科	100.00%	88.71%	93.96%	96.76%	93.60%	79.86%	77.88%	68.22%	71.13%	83.88%	76.39%
外科	100.00%	75.91%	66.12%	75.85%	89.58%	80.08%	93.90%	73.06%	14.66%	0.00%	0.00%
整形外科	100.00%	67.75%	72.90%	38.22%	0.00%	0.00%	0.00%	0.00%	0.00%	0.00%	0.00%
泌尿器科	100.00%	87.70%	121.86%	74.64%	71.57%	76.73%	70.10%	51.43%	42.00%	43.61%	19.55%
循環器科	100.00%	99.33%	100.61%	110.30%	121.21%	116.43%	62.49%	48.39%	34.44%	41.63%	38.57%
療養病床	100.00%	87.84%	103.82%	124.83%	116.16%	145.68%	181.26%	195.12%	187.68%	204.15%	192.48%
合計(その他を含む)	100.00%	82.89%	85.81%	83.81%	79.54%	74.59%	73.05%	63.45%	47.52%	50.40%	45.80%

各科別入院収益の推移(平成20年度を100とした値)

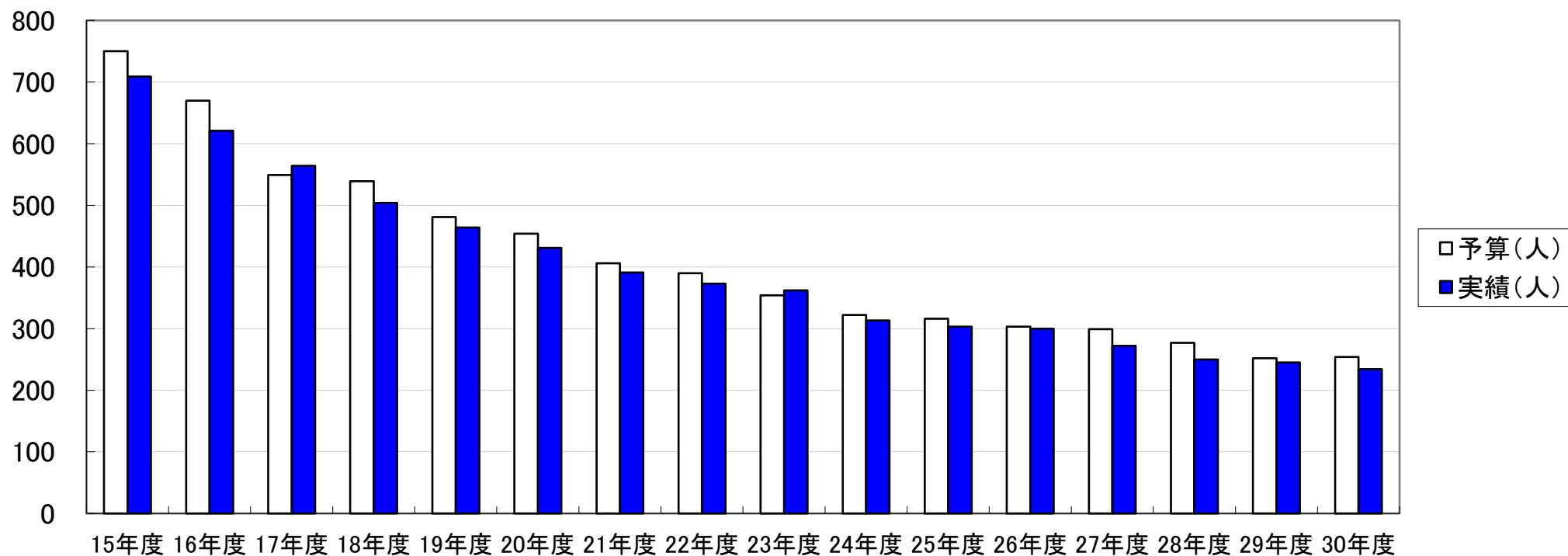


病 床 利 用 率

	18年度	19年度	20年度	21年度	22年度	23年度	24年度	25年度	26年度	27年度	28年度	29年度	30年度
内科	22,795	20,217	16,470	14,698	15,304	16,102	15,271	12,884	12,334	11,398	11,791	13,753	13,155
外科	8,321	8,552	9,764	7,282	5,450	6,123	7,736	7,256	8,384	7,132	1,570	0	0
整形外科	9,328	8,680	7,141	4,778	4,602	2,809	0	0	0	0	0	0	0
小児科	0	0	8	3	8	0	0	0	0	0	0	0	0
耳鼻咽喉科	0	2	4	0	0	0	0	0	0	0	0	0	0
産婦人科	0	0	0	0	0	0	0	0	0	0	0	0	0
泌尿器科	2,051	1,841	1,521	1,279	1,802	1,097	1,023	1,119	1,063	754	671	690	355
麻酔科	0	0	0	0	0	0	0	0	0	0	0	0	0
循環器科	4,716	3,249	4,090	4,306	4,901	5,891	6,431	6,215	3,377	2,658	1,865	2,025	1,974
一般病床入院患者数小計	47,211	42,541	38,998	32,346	32,067	32,022	30,461	27,474	25,158	21,942	15,897	16,468	15,484
一般病床病床利用率	80.8%	72.6%	66.8%	55.4%	54.9%	54.7%	59.6%	62.7%	68.9%	60.6%	44.4%	46.0%	43.3%
療養病床入院患者数	7,633	5,664	7,974	6,924	6,984	7,680	7,653	8,304	9,080	9,684	9,621	9,999	9,335
療養病床病床利用率	72.1%	53.4%	75.3%	65.4%	66.0%	72.4%	72.3%	78.5%	85.8%	88.2%	85.0%	88.4%	82.5%
入院患者数合計	54,844	48,205	46,972	39,270	39,051	39,702	38,114	35,778	34,238	31,626	25,518	26,467	24,819
全体病床利用率	79.5%	69.7%	68.1%	56.9%	56.6%	57.4%	61.8%	65.8%	72.7%	67.0%	54.2%	56.2%	52.7%

	15年度	16年度	17年度	18年度	19年度	20年度	21年度	22年度	23年度	24年度	25年度	26年度	27年度	28年度	29年度	30年度
予算(人)	750	670	549	539	481	454	406	390	354	322	316	303	299	277	252	254
実績(人)	709	621	564	504	464	431	391	373	362	313	303	300	272	250	245	234

1日平均外来患者数の推移

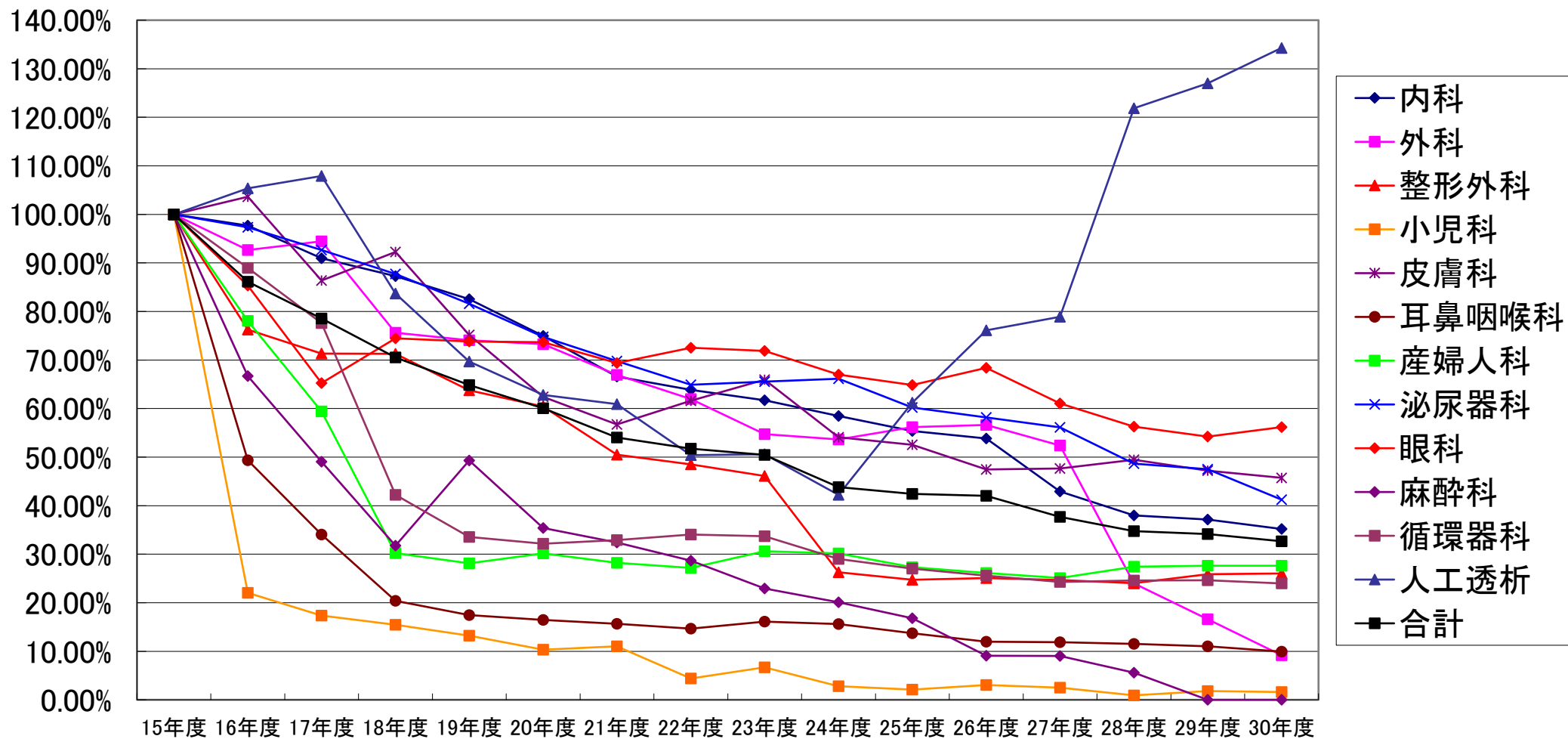


各 科 別 外 来 患 者 数

	15年度	16年度	17年度	18年度	19年度	20年度	21年度	22年度	23年度	24年度	25年度	26年度	27年度	28年度	29年度	30年度
内科(人)	54,940	53,658	49,974	47,942	45,346	41,188	36,586	35,074	33,908	32,114	30,418	29,584	23,576	20,876	20,401	19,334
外科(人)	13,081	12,123	12,357	9,891	9,691	9,585	8,757	8,105	7,160	7,015	7,348	7,407	6,850	3,139	2,172	1,201
整形外科(人)	35,551	27,112	25,364	25,341	22,673	21,483	17,959	17,237	16,388	9,349	8,799	8,908	8,765	8,540	9,194	9,246
小児科(人)	4,353	959	755	672	575	449	480	192	291	121	92	133	108	40	78	70
皮膚科(人)	7,264	7,528	6,275	6,701	5,461	4,533	4,122	4,475	4,789	3,927	3,817	3,448	3,462	3,591	3,428	3,322
耳鼻咽喉科(人)	12,304	6,073	4,187	2,512	2,146	2,023	1,927	1,806	1,984	1,918	1,686	1,475	1,463	1,418	1,356	1,223
産婦人科(人)	5,236	4,088	3,112	1,581	1,472	1,580	1,478	1,423	1,602	1,579	1,430	1,369	1,314	1,436	1,445	1,445
泌尿器科(人)	13,664	13,302	12,662	11,988	11,151	10,214	9,533	8,867	8,956	9,039	8,230	7,949	7,667	6,646	6,494	5,634
眼科(人)	7,099	6,059	4,633	5,285	5,239	5,231	4,925	5,148	5,104	4,754	4,605	4,856	4,334	3,995	3,849	3,987
麻酔科(人)	1,695	1,130	831	538	836	600	549	486	389	341	285	154	153	95	0	0
循環器科(人)	13,669	12,161	10,609	5,772	4,583	4,392	4,498	4,654	4,607	3,966	3,693	3,495	3,320	3,362	3,365	3,277
人工透析(人)	6,313	6,652	6,813	5,283	4,400	3,965	3,846	3,181	3,194	2,665	3,864	4,806	4,981	7,694	8,017	8,478
合計(人)	175,169	150,845	137,572	123,506	113,573	105,243	94,660	90,648	88,372	76,788	74,267	73,584	65,993	60,832	59,799	57,217

	15年度	16年度	17年度	18年度	19年度	20年度	21年度	22年度	23年度	24年度	25年度	26年度	27年度	28年度	29年度	30年度
内科	100.00%	97.67%	90.96%	87.26%	82.54%	74.97%	66.59%	63.84%	61.72%	58.45%	55.37%	53.85%	42.91%	38.00%	37.13%	35.19%
外科	100.00%	92.68%	94.47%	75.61%	74.08%	73.27%	66.94%	61.96%	54.74%	53.63%	56.17%	56.62%	52.37%	24.00%	16.60%	9.18%
整形外科	100.00%	76.26%	71.35%	71.28%	63.78%	60.43%	50.52%	48.49%	46.10%	26.30%	24.75%	25.06%	24.65%	24.02%	25.86%	26.01%
小児科	100.00%	22.03%	17.34%	15.44%	13.21%	10.31%	11.03%	4.41%	6.69%	2.78%	2.11%	3.06%	2.48%	0.92%	1.79%	1.61%
皮膚科	100.00%	103.63%	86.38%	92.25%	75.18%	62.40%	56.75%	61.61%	65.93%	54.06%	52.55%	47.47%	47.66%	49.44%	47.19%	45.73%
耳鼻咽喉科	100.00%	49.36%	34.03%	20.42%	17.44%	16.44%	15.66%	14.68%	16.12%	15.59%	13.70%	11.99%	11.89%	11.52%	11.02%	9.94%
産婦人科	100.00%	78.07%	59.43%	30.19%	28.11%	30.18%	28.23%	27.18%	30.60%	30.16%	27.31%	26.15%	25.10%	27.43%	27.60%	27.60%
泌尿器科	100.00%	97.35%	92.67%	87.73%	81.61%	74.75%	69.77%	64.89%	65.54%	66.15%	60.23%	58.17%	56.11%	48.64%	47.53%	41.23%
眼科	100.00%	85.35%	65.26%	74.45%	73.80%	73.69%	69.38%	72.52%	71.90%	66.97%	64.87%	68.40%	61.05%	56.28%	54.22%	56.16%
麻酔科	100.00%	66.67%	49.03%	31.74%	49.32%	35.40%	32.39%	28.67%	22.95%	20.12%	16.81%	9.09%	9.03%	5.60%	0.00%	0.00%
循環器科	100.00%	88.97%	77.61%	42.23%	33.53%	32.13%	32.91%	34.05%	33.70%	29.01%	27.02%	25.57%	24.29%	24.60%	24.62%	23.97%
人工透析	100.00%	105.37%	107.92%	83.68%	69.70%	62.81%	60.92%	50.39%	50.59%	42.21%	61.21%	76.13%	78.90%	121.88%	126.99%	134.29%
合計	100.00%	86.11%	78.54%	70.51%	64.84%	60.08%	54.04%	51.75%	50.45%	43.84%	42.40%	42.01%	37.67%	34.73%	34.14%	32.66%

各科別外来患者数の推移(平成15年度を100とした値)

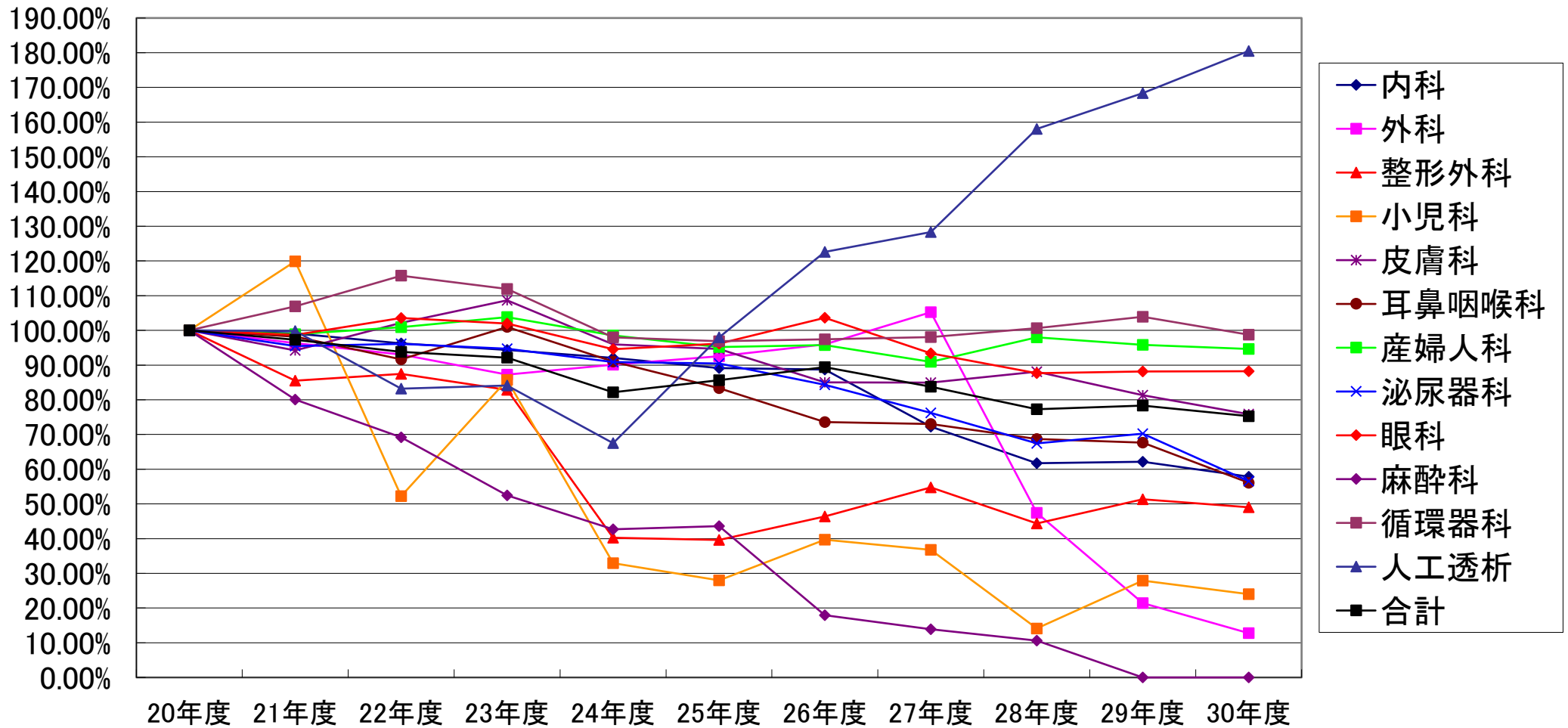


各 科 別 外 来 収 益

	20年度	21年度	22年度	23年度	24年度	25年度	26年度	27年度	28年度	29年度	30年度
内科(円)	300,703,217	298,032,943	289,374,990	283,814,012	276,760,363	267,972,827	266,753,888	217,294,613	185,612,762	186,809,733	173,978,902
外科(円)	55,007,944	52,977,939	51,172,534	48,005,733	49,566,495	50,919,862	52,795,060	57,883,497	26,079,380	11,801,803	7,024,632
整形外科(円)	80,518,087	68,858,630	70,436,684	66,734,208	32,382,264	31,897,381	37,336,292	44,115,854	35,748,899	41,311,356	39,469,099
小児科(円)	3,114,447	3,734,450	1,626,255	2,670,375	1,026,382	871,688	1,236,167	1,145,945	440,007	870,128	747,545
皮膚科(円)	10,933,485	10,302,803	11,167,945	11,880,563	10,494,499	10,344,462	9,297,643	9,285,088	9,633,812	8,890,942	8,293,906
耳鼻咽喉科(円)	5,977,697	5,870,918	5,476,895	6,036,011	5,438,946	4,983,714	4,400,473	4,365,129	4,106,054	4,044,294	3,354,382
産婦人科(円)	8,281,709	8,191,011	8,358,202	8,598,148	8,159,602	7,884,895	7,928,179	7,530,084	8,112,870	7,935,999	7,841,135
泌尿器科(円)	96,105,522	91,791,812	92,382,385	91,002,827	87,367,417	86,957,453	81,050,988	73,246,699	64,796,900	67,511,057	54,362,968
眼科(円)	19,238,959	18,984,412	19,921,889	19,613,793	18,200,470	18,500,452	19,936,080	17,960,791	16,865,411	16,965,080	16,979,532
麻酔科(円)	3,528,685	2,826,591	2,442,027	1,851,567	1,507,145	1,538,644	632,780	490,069	374,226	0	0
循環器科(円)	31,907,812	34,117,027	36,933,754	35,712,499	31,270,667	30,912,874	31,088,800	31,283,209	32,111,180	33,169,844	31,508,468
人工透析(円)	113,768,264	113,567,558	94,679,961	95,676,615	76,793,460	111,446,122	139,480,386	146,015,016	179,815,801	191,510,889	205,358,202
合計(円)	729,085,828	709,256,094	683,973,521	671,596,351	598,967,710	624,230,374	651,936,736	610,615,994	563,697,302	570,821,125	548,918,771

	20年度	21年度	22年度	23年度	24年度	25年度	26年度	27年度	28年度	29年度	30年度
内科	100.00%	99.11%	96.23%	94.38%	92.04%	89.12%	88.71%	72.26%	61.73%	62.12%	57.86%
外科	100.00%	96.31%	93.03%	87.27%	90.11%	92.57%	95.98%	105.23%	47.41%	21.45%	12.77%
整形外科	100.00%	85.52%	87.48%	82.88%	40.22%	39.62%	46.37%	54.79%	44.40%	51.31%	49.02%
小児科	100.00%	119.91%	52.22%	85.74%	32.96%	27.99%	39.69%	36.79%	14.13%	27.94%	24.00%
皮膚科	100.00%	94.23%	102.14%	108.66%	95.98%	94.61%	85.04%	84.92%	88.11%	81.32%	75.86%
耳鼻咽喉科	100.00%	98.21%	91.62%	100.98%	90.99%	83.37%	73.61%	73.02%	68.69%	67.66%	56.11%
産婦人科	100.00%	98.90%	100.92%	103.82%	98.53%	95.21%	95.73%	90.92%	97.96%	95.83%	94.68%
泌尿器科	100.00%	95.51%	96.13%	94.69%	90.91%	90.48%	84.34%	76.21%	67.42%	70.25%	56.57%
眼科	100.00%	98.68%	103.55%	101.95%	94.60%	96.16%	103.62%	93.36%	87.66%	88.18%	88.26%
麻酔科	100.00%	80.10%	69.21%	52.47%	42.71%	43.60%	17.93%	13.89%	10.61%	0.00%	0.00%
循環器科	100.00%	106.92%	115.75%	111.92%	98.00%	96.88%	97.43%	98.04%	100.64%	103.96%	98.75%
人工透析	100.00%	99.82%	83.22%	84.10%	67.50%	97.96%	122.60%	128.34%	158.05%	168.33%	180.51%
合計	100.00%	97.28%	93.81%	92.11%	82.15%	85.62%	89.42%	83.75%	77.32%	78.29%	75.29%

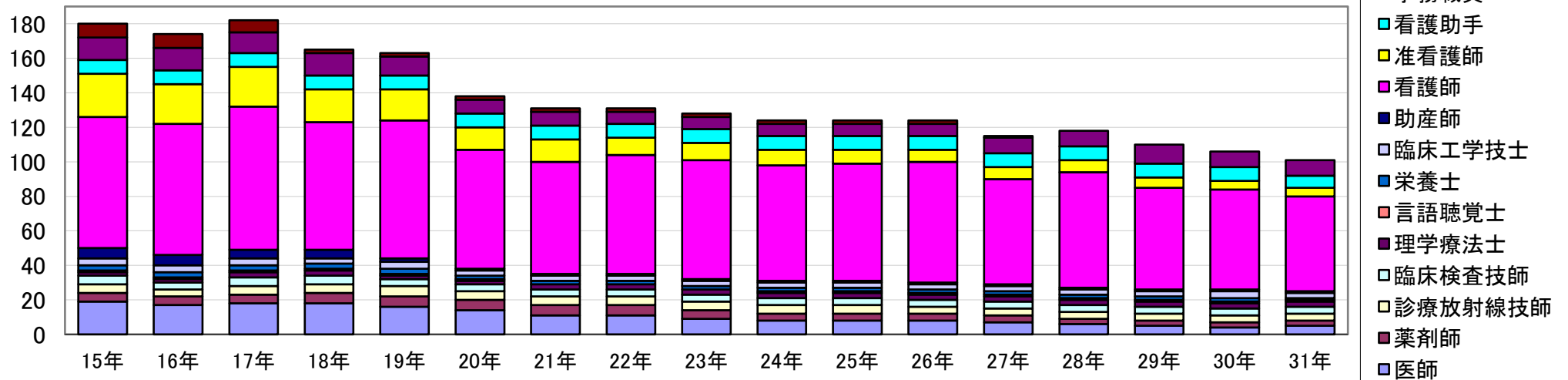
各科別外来収益の推移(平成20年度を100とした値)



	15年	16年	17年	18年	19年	20年	21年	22年	23年	24年	25年	26年	27年	28年	29年	30年	31年
医 師	19	17	18	18	16	14	11	11	9	8	8	8	7	6	5	4	5
薬 剤 師	5	5	5	6	6	6	6	6	5	4	4	4	4	3	3	3	3
診療放射線技師	5	4	5	5	6	5	5	5	5	5	5	4	4	4	4	4	4
臨床検査技師	5	4	5	5	4	4	4	4	4	4	4	4	4	4	4	4	4
理学療法士	2	2	3	3	2	2	3	3	3	3	3	3	3	3	3	3	3
言語聴覚士	1	1	1	1	1	1	0	0	0	1	1	1	1	1	1	1	1
栄養士	3	3	3	3	3	2	2	2	2	2	2	2	2	2	2	2	1
臨床工学技士	4	4	4	3	4	3	3	3	3	3	3	3	3	3	3	4	3
助産師	6	6	5	5	2	1	1	1	1	1	1	1	1	1	1	1	1
看護師	76	76	83	74	80	69	65	69	69	67	68	70	61	67	59	58	55
准看護師	25	23	23	19	18	13	13	10	10	9	8	7	7	7	6	5	5
看護助手	8	8	8	8	8	8	8	8	8	8	8	8	8	8	8	8	7
事務職員	13	13	12	13	11	8	8	7	7	7	7	7	9	9	11	9	9
その他の職員	8	8	7	2	2	2	2	2	2	2	2	2	1	0	0	0	0
合 計	180	174	182	165	163	138	131	131	128	124	124	124	115	118	110	106	101

・その他の職員：給食調理（18年3月まで）、施設管理（28年3月まで）

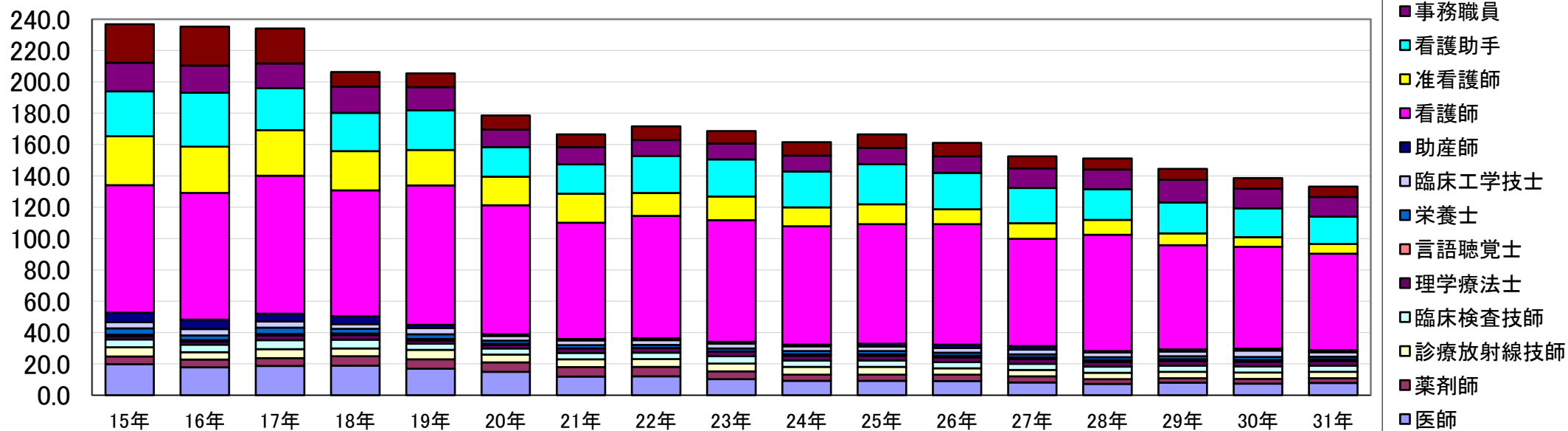
職員数の推移(各年4月1日現在:人)



	15年	16年	17年	18年	19年	20年	21年	22年	23年	24年	25年	26年	27年	28年	29年	30年	31年
医師	19.8	17.8	18.7	18.9	16.9	14.9	11.925	12.084	10.187	9.155	9.135	9.116	8.116	7.258	7.910	7.454	7.906
薬剤師	5.0	5.0	5.0	6.0	6.0	6.0	6.0	6.0	5.0	4.0	4.0	4.0	4.0	3.0	3.0	3.0	3.0
診療放射線技師	5.8	4.7	5.7	5.0	6.0	5.0	5.0	5.0	5.0	5.0	5.0	4.0	4.0	4.0	4.0	4.0	4.0
臨床検査技師	5.0	4.7	5.7	5.5	4.0	4.0	4.0	4.0	4.7	4.0	4.0	4.0	4.0	4.0	4.0	4.0	4.0
理学療法士	2.0	2.0	3.0	3.0	2.0	2.0	3.0	3.0	3.0	3.0	3.0	3.0	3.0	3.0	3.0	3.0	3.0
言語聴覚士	1.0	1.0	1.0	1.0	1.0	1.0	0.0	0.0	0.0	1.0	1.0	1.0	1.0	1.0	1.0	1.0	1.0
栄養士	4.0	3.0	4.0	3.0	3.0	2.0	2.0	2.0	2.0	2.0	2.0	2.0	2.0	2.0	2.0	2.0	1.6
臨床工学技士	4.0	4.0	4.0	3.0	4.0	3.0	3.0	3.0	3.0	3.0	3.0	3.0	3.0	3.0	3.0	4.0	3.0
助産師	6.0	6.0	5.0	5.0	2.0	1.0	1.0	1.3	1.2	1.1	1.8	2.2	2.2	1.0	1.3	1.3	1.3
看護師	81.4	80.9	88.0	80.3	89.0	82.3	74.2	78.1	77.7	75.6	76.3	76.8	68.5	74.2	66.5	64.9	61.5
准看護師	31.3	29.5	29.1	25.1	22.6	18.3	18.5	14.6	15.0	12.1	12.6	9.6	10.0	9.5	7.6	6.2	6.2
看護助手	28.7	34.5	26.8	24.4	25.4	18.9	18.7	23.7	23.7	22.8	25.6	23.2	22.5	19.6	19.7	18.5	17.5
事務職員	18.2	17.3	15.8	16.8	14.8	11.1	11.1	10.1	10.1	10.1	10.5	10.5	12.5	12.5	14.5	12.5	12.5
その他の職員	24.6	24.9	22.2	9.3	8.7	9.1	8.0	8.7	8.0	8.6	8.6	8.6	7.6	7.1	7.0	6.7	6.7
合計	236.8	235.3	234.0	206.3	205.4	178.6	166.425	171.584	168.587	161.455	166.535	161.016	152.416	151.158	144.510	138.554	133.206

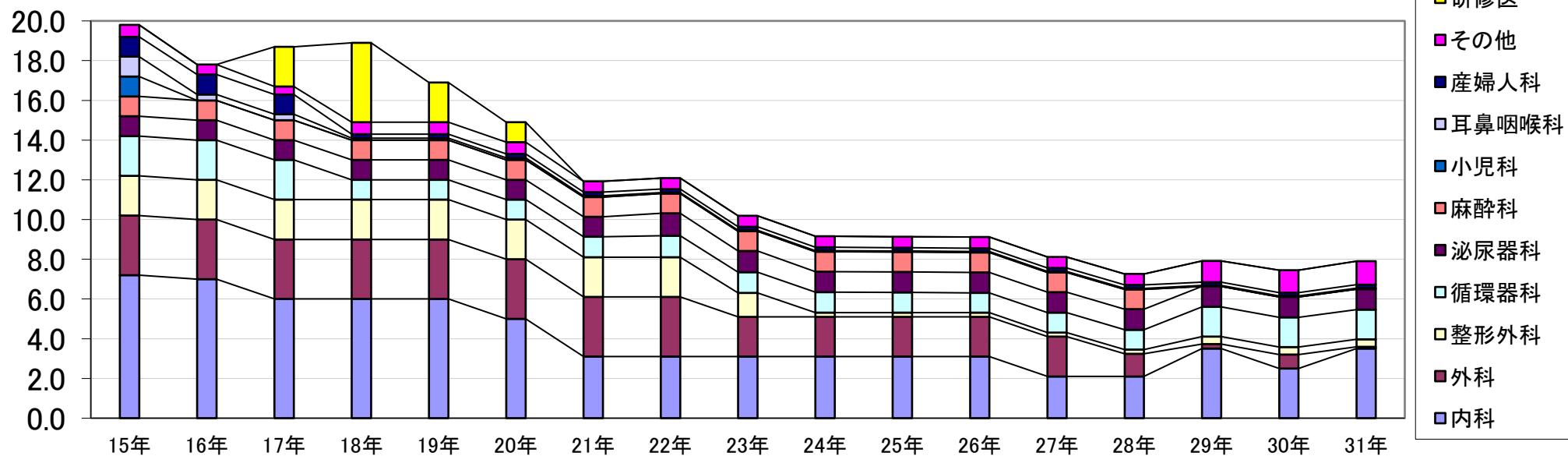
・その他の職員：給食調理（18年3月まで）、施設管理（28年3月まで）など

職員数の推移【準雇員、嘱託職員、臨時職員、非常勤医師を含む】(各年4月1日現在：人)



	15年	16年	17年	18年	19年	20年	21年	22年	23年	24年	25年	26年	27年	28年	29年	30年	31年
内科	7.2	7.0	6.0	6.0	6.0	5.0	3.1000	3.1032	3.1032	3.1032	3.1032	3.1032	2.1032	2.1032	3.5000	2.5000	3.5000
外科	3.0	3.0	3.0	3.0	3.0	3.0	3.0000	3.0000	2.0000	2.0000	2.0000	2.0000	2.0000	1.1419	0.2323	0.7000	0.0968
整形外科	2.0	2.0	2.0	2.0	2.0	2.0	2.0000	2.0000	1.2065	0.2065	0.2065	0.2065	0.2065	0.2065	0.3742	0.3742	0.3742
循環器科	2.0	2.0	2.0	1.0	1.0	1.0	1.0375	1.0774	1.0387	1.0387	1.0194	1.0000	1.0000	1.0000	1.5000	1.5000	1.5000
泌尿器科	1.0	1.0	1.0	1.0	1.0	1.0	1.0000	1.1290	1.0645	1.0322	1.0322	1.0322	1.0322	1.0322	1.0258	1.0258	1.0258
麻酔科	1.0	1.0	1.0	1.0	1.0	1.0	1.0000	1.0000	1.0000	1.0000	1.0000	1.0000	1.0000	1.0000	0.0000	0.0000	0.0000
小児科	1.0	0.0	0.0	0.0	0.0	0.0	0.0000	0.0000	0.0000	0.0000	0.0000	0.0000	0.0000	0.0000	0.0000	0.0000	0.0000
耳鼻咽喉科	1.0	0.3	0.3	0.1	0.1	0.1	0.0625	0.0516	0.0516	0.0516	0.0516	0.0516	0.0516	0.0516	0.0516	0.0516	0.0516
産婦人科	1.0	1.0	1.0	0.2	0.2	0.2	0.1875	0.1677	0.1677	0.1677	0.1677	0.1677	0.1677	0.1677	0.1677	0.1677	0.1677
その他	0.6	0.5	0.4	0.6	0.6	0.6	0.5375	0.5548	0.5548	0.5548	0.5548	0.5548	0.5548	0.5548	1.0581	1.1339	1.1903
研修医	0.0	0.0	2.0	4.0	2.0	1.0	0.0000	0.0000	0.0000	0.0000	0.0000	0.0000	0.0000	0.0000	0.0000	0.0000	0.0000
合計	19.8	17.8	18.7	18.9	16.9	14.9	11.9250	12.0837	10.1870	9.1547	9.1354	9.1160	8.1160	7.2579	7.9097	7.4532	7.9064

医師数の推移(各年4月1日現在:人)



常勤医師数の推移（各年4月1日現在）

診療科	15年	16年	17年	18年	19年	20年	21年 22年	23年	24年～ 26年	27年	28年	29年	30年 (嘱託含む)	31年 (嘱託含む)
内科	7	7	6	6	6	5	3	3	3	2	2	2.5	2.5	3.5
外科	3	3	1減 3	3	3	1減 3	2減 3	2	2	1減 2	1	非常勤 0	1	0
循環器科	2	2	2	1減 1	1	1	1	1減 1	1	1	1減 1	1.5	1.5	1.5
整形外科	2	2	2	2	2	2	2	1減 1	非常勤 0	0	0	0	0	0
泌尿器科	1	1	1	1	1	1	1	1	1	1	1	1	1	1
麻酔科	1	1	1	1	1	1	1	1	1	1	1	1	0	0
小児科	1	休診 0	0	0	0	0	0	0	0	0	0	0	0	0
耳鼻咽喉科	1	0	0	0	0	0	0	0	0	0	0	0	0	0
産婦人科	1	非常勤 1	1	非常勤 0	0	0	0	0	0	0	0	0	0	0
小計	19	17	16	14	14	13	11	9	8	7	6	5	6	6
15年を100とした値(%)	100.0	89.5	84.2	73.7	73.7	68.4	57.9	47.4	42.1	36.8	31.6	26.3	31.6	31.6
臨床研修医	0	0	2	4	2	1	0	0	0	0	0	0	0	0
合計	19	17	18	18	16	14	11	9	8	7	6	5	6	6
15年を100とした値(%)	100.0	89.5	94.7	94.7	84.2	73.7	57.9	47.4	42.1	36.8	31.6	26.3	31.6	31.6
備考	☆10月、管理型臨床研修病院の指定	☆臨床研修必修化 ▲小児科休診、耳鼻咽喉科非常勤化	○臨床研修医2名研修開始	○臨床研修医2名研修開始（2年目と合わせて4名） ▲産婦人科非常勤化（分娩取りやめ）		○臨床研修医1名研修開始		☆臨床研修病院の指定取消し（6月に申請し、9月に決定）	▲整形外科非常勤化	▲内科医師1名 27年3月末で定年退職	▲外科医師1名 28年3月末で定年退職	▲外科医師1名 28年9月末で引き揚げられ非常勤化 ▲麻酔科医師1名 29年3月末で引き揚げられ休診 ○修学資金貸与者 29年4月採用（内科・循環器科を担当）	○外科嘱託医師 29年7月採用 ▲29年4月採用修学資金貸与者 30年3月末で退職 ○内科・循環器科担当嘱託医師 30年4月採用	▲外科嘱託医師 30年6月末で退職 ○修学資金貸与者 31年4月採用（内科を担当）

(参考) 許可病床数の推移と各種手続き (新病院移転後)

	移転開院	第4次医療法改正に伴う病床区分の見直し		診療報酬算定のための病床数変更		診療報酬算定のための病床数変更		4階東病棟休床に伴う変更		4階東のすばるへの貸与に伴う事前の病床転換		4階東のすばるへの貸与に伴う変更		内科系病床集約等病棟再編に伴う変更		療養病床2床増床に伴う変更		3階東病棟を休床して一般病床を集約			
		63.4.1	15.8.1	16.10.1	17.7.1	20.2.1	23.2.28	24.4.1	25.10.1	27.10.1	28.9.1										
3階東	38	一般	38	一般	38	一般	40	一般	40	一般	45	一般	45	一般	45	一般	45	一般	45		
		休床		差引	40	休床	5	差引	40	休床	5	差引	40	休床	10	差引	35	休床	10	差引	35
3階西	47	一般	47	一般	47	一般	40	一般	40	一般	40	一般	40	/		/		/			
		休床		差引	40	休床		差引	40	休床		差引	40								
4階東	37	一般	37	一般	37	一般	40	一般	40	療養	20	/		/		/					
		休床	40	差引	0	休床	20	差引	0												
4階西	48	一般	48	一般	48	一般	40	一般	40	一般	55	一般	55	一般	55	一般	53	一般	53		
		休床		差引	40	休床	15	差引	40	休床	15	差引	40	休床	2	差引	53	休床	0	差引	53
5階西	50	療養	30	療養	29	療養	29	療養	29	療養	29	療養	29	療養	29	療養	31	療養	31		
合計	220	一般	170	一般	170	一般	160	一般	160	一般	140	一般	140	一般	100	一般	98	一般	98		
		休床	40	差引	120	休床	20	差引	120	休床	20	差引	120	休床	12	差引	88	休床	10	差引	88
		療養	30	療養	29	療養	29	療養	29	療養	49	療養	29	療養	29	療養	31	療養	31		
		休床	0	差引	29	休床	20	差引	29	休床	0	差引	29	休床	0	差引	29	休床	0	差引	31
		合計	200	合計	199	合計	189	合計	189	合計	189	合計	169	合計	129	合計	129	合計	129		
		休床	40	差引	149	休床	40	差引	149	休床	20	差引	149	休床	12	差引	117	休床	10	差引	119
条例改正	15.6.30公布		16.9.30公布		17.6.21公布						23.12.16公布		25.9.30公布		27.10.1公布						
	一般 220→ 一般 170 療養 30		療養 30→29		一般170→160						一般 160→140		一般 140→100		一般 100→98 療養 29→31						
保健所変更届等	病床種別変更届		病院開設変更届		病院開設変更届				病院開設許可変更申請書		病院開設許可変更申請書		病院開設許可変更申請書		病院開設許可変更申請書						
	15.6.16		16.10.1		17.7.7				23.2.1		24.2.13		25.9.19		27.9.11						
保険医療機関指定申請書記載事項変更届	15.7.30		16.9.30		17.6.27		20.2.1		23.6.22		24.4.6		25.9.26		27.9.30		28.8.29				

(参 考) 診 療 報 酬 改 定 率 及 び 薬 価 改 定 率 の 推 移

(単 位 : %)

改定年月	診療報酬改定率		薬価改定率 (医療費ベース)		全 体
	平 均①	うち医科	薬 価②	材 料③	①+②+③
10年4月	1.50	1.50	△2.70	△0.10	△1.30
12年4月	1.90	2.00	△1.60	△0.10	0.20
14年4月	△1.30	△1.30	△1.30	△0.10	△2.70
16年4月	0.00	0.00	△0.90	△0.10	△1.00
18年4月	△1.36	△1.50	△1.60	△0.20	△3.16
20年4月	0.38	0.42	△1.10	△0.10	△0.82
22年4月	1.55	1.74	△1.23	△0.13	0.19
24年4月	1.38	1.55	△1.26	△0.12	0.00
26年4月	0.73	0.82	△0.58	△0.05	0.10
28年4月	0.49	0.56	△1.22	△0.11	△0.84
30年4月	0.55	0.63	△1.65	△0.09	△1.19

市立芦別病院事業会計決算状況（速報値）

区 分		平成30年度	平成29年度	増 減	備 考
主 た る 業 務 量	病 床 数	129 床	129 床	0 床	
	入 院 年 間 患 者	24,819 人	26,467 人	△ 1,648 人	
	〃 1 日 平 均 患 者 数	68 人	73 人	△ 5 人	
	〃 1 人 1 日 当 たり 収 益	25,751 円	27,026 円	△ 1,275 円	
	外 来 年 間 患 者	57,217 人	59,799 人	△ 2,582 人	
	〃 1 日 平 均 患 者 数	234 人	245 人	△ 11 人	
	〃 1 人 1 日 当 たり 収 益	9,521 円	9,296 円	225 円	
医 業 收 支	医業収益	1,348,099,872 円	1,414,962,238 円	△ 66,862,366 円	
	入 院 収 益	639,125,799 円	715,308,371 円	△ 76,182,572 円	患者数が1,648人、患者1人あたりの単価が1,275円減少したことによる減
	外 来 収 益	544,763,878 円	555,899,980 円	△ 11,136,102 円	患者数が2,582人減少したことによる減
	そ の 他 医 業 収 益	36,080,195 円	37,157,887 円	△ 1,077,692 円	文書料等の減
	他 会 計 負 担 金	128,130,000 円	106,596,000 円	21,534,000 円	救急医療の確保に要する経費に対する一般会計負担金の増
	医業費用	1,853,493,755 円	1,910,398,599 円	△ 56,904,844 円	
	給 与 費	949,476,746 円	989,864,803 円	△ 40,388,057 円	職員数の減少による減
	材 料 費	239,213,478 円	276,942,511 円	△ 37,729,033 円	入院及び外来収益減少に伴う材料費の減
	経 費	493,062,525 円	469,726,123 円	23,336,402 円	外科医師、宿日直医師を医師紹介会社に依頼したことによる出張医師謝礼の増
	減 価 償 却 費	139,128,384 円	138,589,534 円	538,850 円	耐用年数経過による減価償却の終了に伴う増
資 産 減 耗 費	3,469,631 円	3,720,556 円	△ 250,925 円	固定資産除却費の減	
研 究 研 修 費	29,142,991 円	31,555,072 円	△ 2,412,081 円	内科医師、外科嘱託医師の減少による研究手当の減	
医業利益	△ 505,393,883 円	△ 495,436,361 円	△ 9,957,522 円		

区 分		平成 3 0 年度	平成 2 9 年度	増 減	備 考
医 業 外 收 支	医業外収益	260,243,213 円	254,778,117 円	5,465,096 円	
	受取利息配当金	579 円	562 円	17 円	預金利率の減少による預金利息の減
	他会計負担金	86,755,000 円	88,828,000 円	△ 2,073,000 円	高度医療に要する経費等に対する一般会計負担金の減
	他会計補助金	95,550,000 円	87,161,000 円	8,389,000 円	医師確保対策に要する経費等に対する一般会計補助金の増
	補助金	3,608,600 円	3,513,600 円	95,000 円	新人看護職員臨床実践能力向上研修事業補助金の増
	保育所収益	5,850,526 円	6,763,535 円	△ 913,009 円	院内保育所利用人数の減少による減
	長期前受金戻入	61,844,133 円	61,453,580 円	390,553 円	減価償却の減少に伴う収益化見合い額の増
	その他医業外収益	6,634,375 円	7,057,840 円	△ 423,465 円	内科医師、外科嘱託医師の減少による職員住宅入居料の減
	医業外費用	71,667,350 円	77,345,573 円	△ 5,678,223 円	
	支払利息及び企業債取扱諸費	5,404,047 円	6,428,491 円	△ 1,024,444 円	企業債元金残高の減少による企業債利息の減
	保育所費	13,192,597 円	14,435,713 円	△ 1,243,116 円	院内保育所運営委託料の減
	雑損失	53,070,706 円	56,481,369 円	△ 3,410,663 円	医師修学資金貸付金返還免除費の減
	医業外利益	188,575,863 円	177,432,544 円	11,143,319 円	
	経常利益	△ 316,818,020 円	△ 318,003,817 円	1,185,797 円	
特別 収 支	特別利益	298,922,594 円	344,253,015 円	△ 45,330,421 円	
	過年度損益修正益	0 円	1,200,279 円	△ 1,200,279 円	過年度損益修正益の減
	他会計補助金	290,000,000 円	334,963,000 円	△ 44,963,000 円	経営支援のための一般会計補助金の減
	その他特別利益	8,922,594 円	8,089,736 円	832,858 円	長期前受金戻入の増
	特別損失	3,997,260 円	37,674,208 円	△ 33,676,948 円	
	過年度損益修正損	3,997,260 円	5,000 円	3,992,260 円	過年度の退職給付引当金繰入額の訂正による増
その他特別損失	0 円	37,669,208 円	△ 37,669,208 円	会計制度改正による退職給付引当金繰入額計上額の減	
差 引	294,925,334 円	306,578,807 円	△ 11,653,473 円		

区 分		平成30年度	平成29年度	増 減	備 考
総 収 支	総 収 益	1,907,265,679 円	2,013,993,370 円	△ 106,727,691 円	
	総 費 用	1,929,158,365 円	2,025,418,380 円	△ 96,260,015 円	
	差 引 (当年度純利益)	△ 21,892,686 円	△ 11,425,010 円	△ 10,467,676 円	

資 本 的 収 支	収 入	69,310,000 円	224,008,333 円	△ 154,698,333 円	
	企 業 債	24,600,000 円	90,300,000 円	△ 65,700,000 円	院舎整備事業債(院内エレベーター等改修工事)の減
	出 資 金	628,000 円	2,542,000 円	△ 1,914,000 円	出資金の減
	負 担 金	39,222,000 円	129,323,000 円	△ 90,101,000 円	企業債元金償還額の減少に伴うその償還額に対する一般会計負担金の減
	投 資 償 還 金	3,860,000 円	1,643,333 円	2,216,667 円	看護師修学資金貸付金償還金の増
	寄 附 金	1,000,000 円	200,000 円	800,000 円	医療機器等購入資金寄附金の増
	支 出	122,093,271 円	318,640,062 円	△ 196,546,791 円	
	建 設 改 良 費	29,955,925 円	93,477,313 円	△ 63,521,388 円	院内エレベーター等改修工事費の減
	企 業 債 償 還 金	82,777,346 円	214,762,749 円	△ 131,985,403 円	病院全面改築事業に対する企業債償還金の減
	投 資	9,360,000 円	10,400,000 円	△ 1,040,000 円	医師・看護師修学資金貸付金の減
差 引	△ 52,783,271 円	△ 94,631,729 円	41,848,458 円		

累 積 欠 損 金	1,230,996,406 円	1,209,103,720 円	21,892,686 円	
-----------	-----------------	-----------------	--------------	--

一 般 会 計 繰 入 金	640,285,000 円	749,413,000 円	△ 109,128,000 円	
うち 基 準 外 繰 入 金	290,000,000 円	334,963,000 円	△ 44,963,000 円	

区 分	平成 3 0 年 度	平成 2 9 年 度	増 減	備 考
資金不足額	314,254,129 円	288,842,483 円	25,411,646 円	
流動資産	247,011,679 円	273,469,476 円	△ 26,457,797 円	
流動負債	561,265,808 円	562,311,959 円	△ 1,046,151 円	
うち一時借入金	400,000,000 円	360,000,000 円	40,000,000 円	
事業規模（医業収益）	1,348,099,872 円	1,414,962,238 円	△ 66,862,366 円	
資金不足比率（地財法）	23.31 %	20.41 %	2.90 %	
解消可能資金不足額	171,899,000 円	88,023,000 円	83,876,000 円	
資金不足比率（健全化法）	10.56 %	14.19 %	△ 3.63 %	