

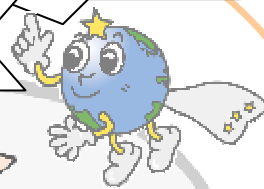
紙製の容器包装



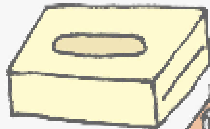
レジ袋などのビニール袋には入れないでください。
ひもはしっかりと十字にしばってください。

資源ごみ

主な品目



紙箱類
(ティッシュ、お菓子の箱)

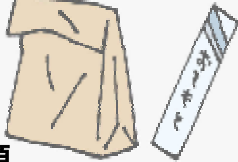


包装紙類
(デパートなどの包装紙)

パック類
(酒・ジュースなどのパックで内側にアルミ箔が張られているもの)
→アルミ箔のないものは、紙パック



紙袋類
(日用品の紙袋、割りばしの袋)



フタ類
(アイスクリーム・カップなどの紙製のフタ)



台紙類
(ワイシャツの中の台紙、歯ブラシなどを入れたプリスターパックの台紙、3個組プリン・ヨーグルトなどの台紙)



マークが付いている飲みきりサイズ等の紙パックジュースのパック
(ストローは一般ごみ、ストローの袋はプラスチック製の容器包装)



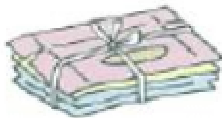
紙缶・カップ類
(お菓子などの筒型紙缶、アイスクリームなどの紙カップ)

出し方

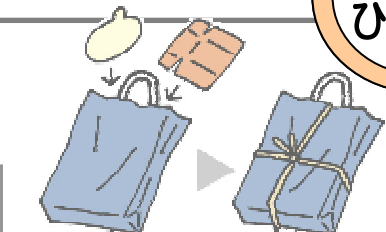
切り開き



束ねて、ひもでしっかりと十字にしばって出してください。



ポイント ひと工夫



小さなものは、紙袋に詰め込み、袋の外側をひもでしっかりと十字にしばってだしてもかまいません。



注意

切り開かれていないもの、ひもで十字にしばられていないものは収集いたしません。
レジ袋等、ビニール袋に入れられたものは収集いたしません。
ぬらさないように、雨の日などは出さないようにしてください。
紙パック、段ボール、新聞、雑誌などと混ぜないでください。
収集日の当日、朝8時30分までに出示しましょう。