

# あしべつ宿泊交流センター 2号館



令和3年4月24日～オープン

◆階 数 地上2階建て一部平屋建て

◆場 所 芦別市上芦別町38番地(従来施設敷地内)

※1号館(従来施設(定員93名))については、今まで通り利用できます。

◆収容人数 80名(4名×20室)

◆施設内容 ※平面図については裏面のとおり

1階 玄関、ホール、宿泊室(8室)、食堂、洗濯・洗面室、トイレ、多目的ルーム(2室)、  
個室シャワー室(4室)、多機能トイレ、厨房、管理人室

2階 宿泊室(12室)、トイレ、個室シャワー室(8室)、多目的ルーム(1室)

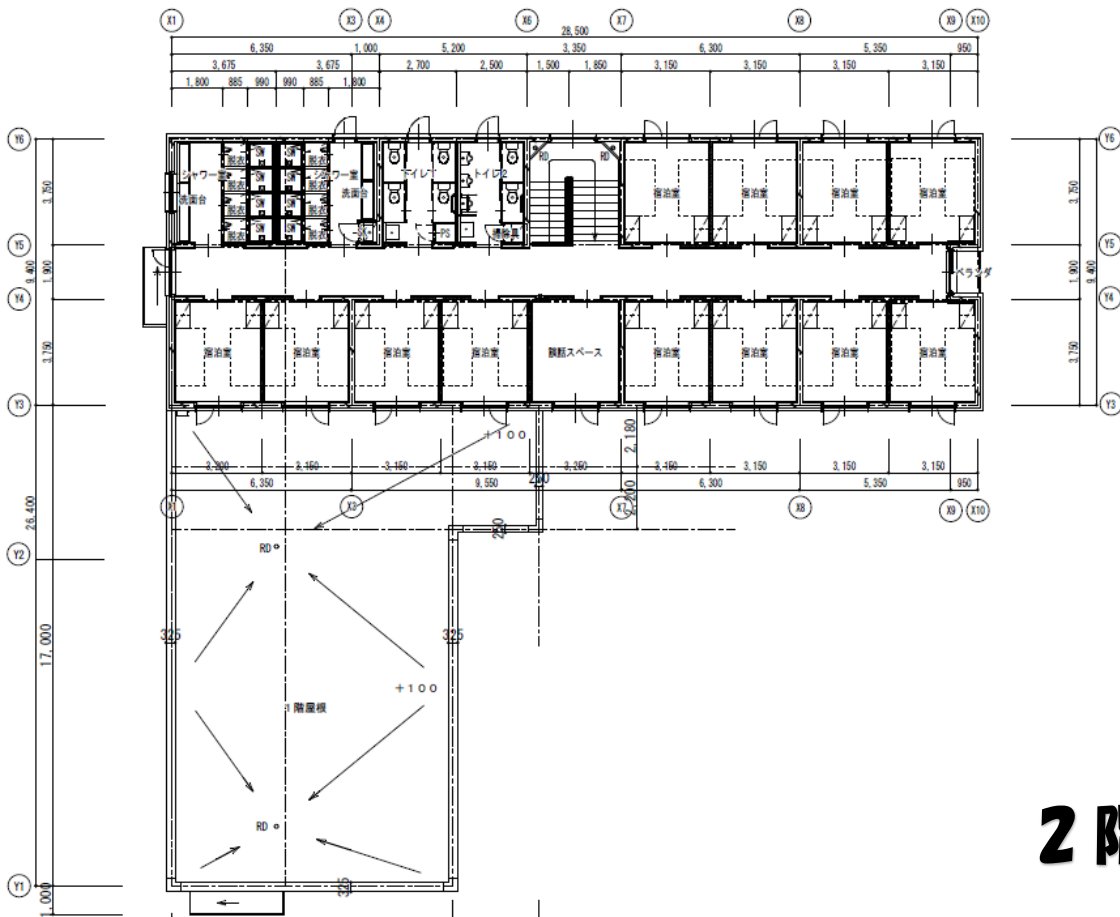
※施設内冷暖房完備、宿泊室(2段ベッド×2台)、24時間換気

## ◆使用料

施設名	区分	料金(税込)	備考
あしべつ宿泊交流センター1号館 (現施設)	未就学児(4歳以上)	380円	・料金は1人につき1泊の料金です。 ・11月～4月のご利用時に関しては、別途暖房料(220円)を徴収します。 ・未就学児料金には寝具代は含まれていません。 ※ご宿泊の際に食事を希望される方は、別途料金がかかります。利用団体でどちらかをお選びください。 ●小学生 朝食 550円/夕食 770円 ●中学生以上 朝食 660円/夕食 880円
	小・中学生	1,650円	
	高・大学生	1,870円	
	一般	2,200円	
	シニア(65歳以上)	1,650円	
あしべつ宿泊交流センター2号館 (新施設)	未就学児(4歳以上)	460円	
	小・中学生	1,980円	
	高・大学生	2,240円	
	一般	2,640円	
	シニア(65歳以上)	1,980円	



**1 階平面図**



**2 階平面図**



**宿泊室(その1)**



**宿泊室(その2)**



**食堂(その1)**



**食堂(その2)**



**シャワールーム(その1)**



**シャワールーム(その2)**



**多機能トイレ**



**男性トイレ**



**女性トイレ**



**洗面室**



**洗濯・洗面室**



**階段・踊り場**



**多目的ルーム1(1階)**



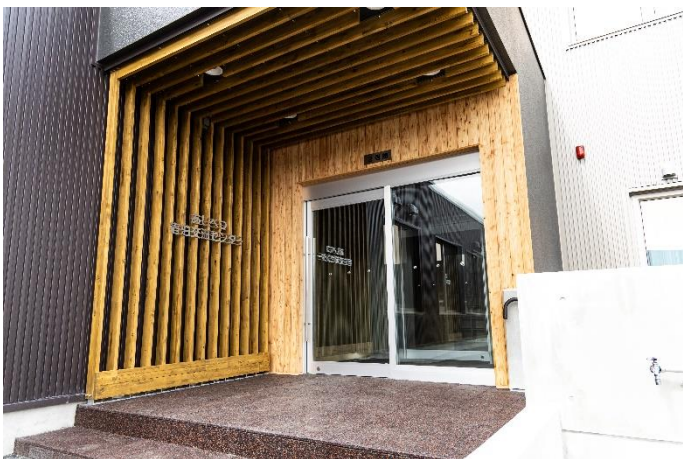
**多目的ルーム2(1階)**



**多目的ルーム3(2階)**



**廊下**



**玄関**