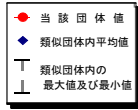


(3) 市町村財政比較分析表(普通会計決算)

平成23年度

北海道芦別市

人口	16,465 人(H24.3.31現在)	実質赤字比率	- %
面積	865.02 km ²	連結実質赤字比率	- %
歳入総額	11,157,800 千円	実質公債費比率	12.4 %
歳出総額	10,969,859 千円	将来負担比率	158.5 %
実質収支	188,816 千円	市町村類型	H19 I-1 H20 I-1 H21 I-1
標準財政規模	6,705,580 千円	(年度毎)	H22 I-1 H23 I-1
地方債現在高	9,378,182 千円		

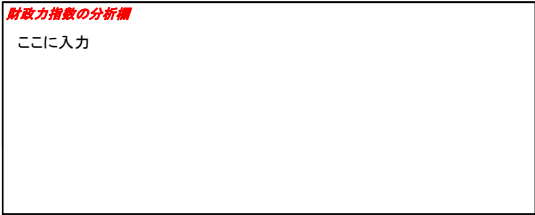
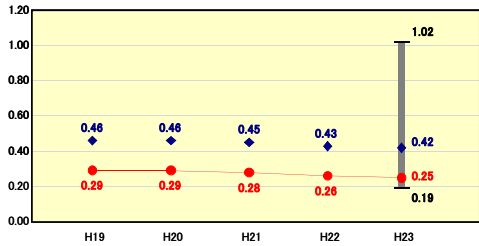


※市町村類型とは、人口および産業構造等により全国の市町村を35のグループに分類したものである。当該団体と同じグループに属する団体を類似団体と言う。
 ※平成24年度中に市町村合併した団体で、合併前の団体ごとの決算に基づく実質公債費比率及び将来負担比率を算出してない団体については、グラフを表記しない。
 ※充当可能財源等が将来負担額を上回っている団体については、将来負担比率のグラフを表記しない。
 ※類似団体内平均値は、充当可能財源等が将来負担額を上回っている団体を含めた加重平均であるため、最小値を下回ることがある。
 ※「人件費・物件費等の状況」の決算額は、人件費、物件費及び維持補修費の合計である。ただし、人件費には事業費支弁人件費を含み、退職金は含まない。

財政力

財政力指数 **[0.25]**

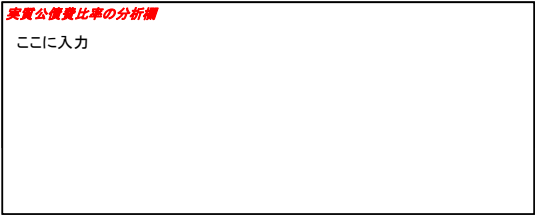
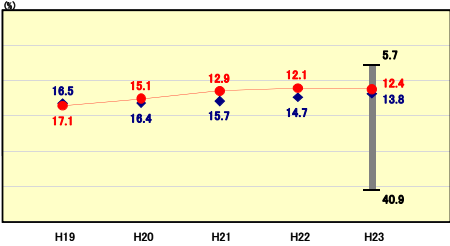
類似団体内順位 158/172 全国平均 0.51 北海道平均 0.28



公債費負担の状況

実質公債費比率 **[12.4%]**

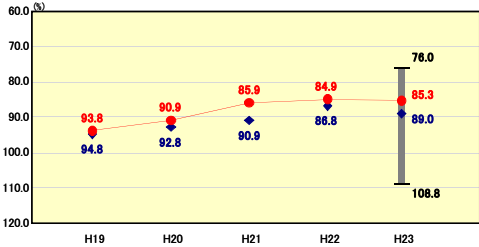
類似団体内順位 64/172 全国平均 9.9 北海道平均 11.7



財政構造の弾力性

経常収支比率 **[95.3%]**

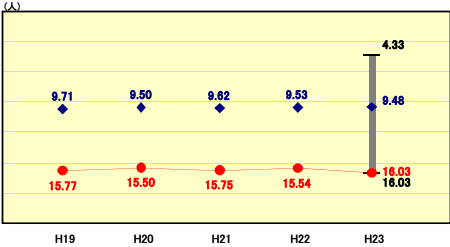
類似団体内順位 35/172 全国平均 90.3 北海道平均 88.9



定員管理の状況

人口千人当たり職員数 **[16.03人]**

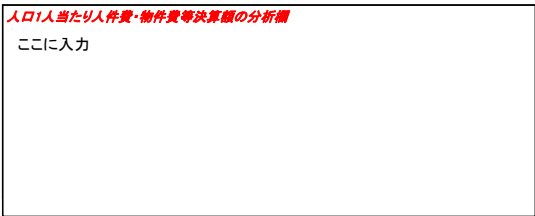
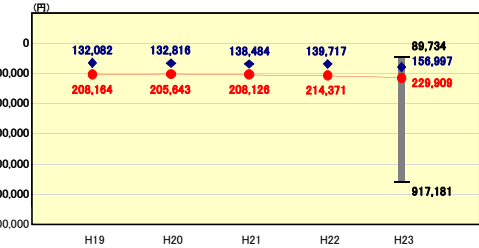
類似団体内順位 172/172 全国平均 7.17 北海道平均 8.15



人件費・物件費等の状況

人口1人当たり人件費・物件費等決算額 **[229,909円]**

類似団体内順位 164/172 全国平均 119,477 北海道平均 139,929



給与水準 (国との比較)

ラスパイレース指数 **[98.9]**

類似団体内順位 8/172 全国市平均 106.9 全国町村平均 103.3

